



Univerzita Palackého
v Olomouci



Kudy Kam

průvodce prváka po UP

Začněte semestr s nezbytnou UP výbavou!

160 Kč



zvýhodněný balíček od 9. 9. 2019 do vyprodání zásob

- černá plátěnka Protecting Knowledge
- kroužkový blok A5 UP modrý
- propiska stříbrná
- dřevěná tužka
- gumička na tužky zdarma



UPoint

INFORMAČNÍ CENTRUM A OBCHOD
UNIVERZITY PALACKÉHO

informace o univerzitě • univerzitní předměty
módní kolekce • knihy • studovna • káva • wi-fi

upoint.upol.cz [f](#) UPoint [@](#) upoint.upol

KDO JE KDO NA UP	4
STUDIJNÍ MANUÁL PRO PŘEŽITÍ PRVNÍHO ROČNÍKU	
Knihovna UP a další užitečná místa	7
Studijní oddělení, GDPR	12
Identifikační karta a jak ji využít	16
Hlavní univerzitní webovky	18
Univerzitní e-mail a pravidla kybernetické bezpečnosti	20
STAG – správa tvého studia na síti	23
Architektem svého rozvrhu	24
Počítače a počítačová síť na UP	26
Ubytování na kolejích a stravování v menze	28
PRAKTICKÉ INFORMACE	
Poradenství na UP	30
Volby na univerzitě	33
Studentské organizace	35
KULTURA & SPOLEČENSKÝ ŽIVOT	
Kluby, puby, kavárny & vinárny	42
Divadla a kina	50
SPORT & AKTIVNÍ ODPOČINEK	
Akademik sport centrum, FTK UP, Univerzita pro sport...	52
STUDIUM V ZAHRANIČÍ	56
UDRŽITELNÁ UNIVERZITA	60
PRAKTICKÉ RADY NA ZÁVĚR	62
CO JE DOBRÉ JEŠTĚ VĚDĚT	
Parkování, MHD, bikesharing, parky, univerzitní síť	63
MAPA BUDOV UP	64
SLOVÍČEK POJMŮ & NEZBYTNOSTÍ	67
UŽITEČNÉ WEBOVÉ ODKAZY	76
POZNÁMKY	78

Milé prvačky, milí prváci,

*jako rektor Univerzity Palackého v Olomouci se občas zúčastňuji student-
ských diskusí na Facebooku naší akademie, který se postupně stává jedním
z hlavních zprostředkovatelů užitečných informací o každodenním univerzit-
ním životě. Příručka, kterou držíte v ruce, vlastně usiluje o totéž. Má za cíl
usnadnit vám orientaci na UP v prvních dnech, týdnech a měsících vašeho
vysokoškolského studia, a jedná se tedy o jakýsi „survival handbook“. Zároveň
se snaží sdělit, že o vás stojíme a jsme rádi, že jste si ke svému studiu zvolili
právě starobylou Univerzitu Palackého v Olomouci, která zanedlouho oslaví
450 let od svého založení a která zároveň patří mezi 700 nejlepších vysokých
škol světa – celkem jich je více než 22 000.*

*Každý začátek v novém prostředí může přinést překvapivé situace a výzvy.
Kudy Kam na UP vám pomůže je vyřešit či se jim zcela elegantně vyhnout
a ušetřit váš drahocenný čas i vlastní nervy. Zároveň se nebojte na nic zeptat,
věřím, že každý z více než tři tisíc našich zaměstnanců a dvaceti tisíc studentů
vás s radostí poradí.*

*Doufám, že se vám na naší univerzitě bude nejen dobře studovat, ale i žít
a že brzy přijmete identitu studentů UP, kteří jsou na svou alma mater patřičně
hrdí, stejně jako je Univerzita Palackého hrdá na vás. Minimálně navenek vám
pomůže ztotožnit se se značkou UP náš skvělý obchod a informační centrum
UPoint. Věřím ale, že dřív nebo později dojde i na splnutí vnitřní a Olomouc
se stane navždy vašim druhým domovem.*

*Ve 21. století se univerzity stávají stále více mezinárodními institucemi. Také
na Univerzitě Palackého studují stovky zahraničních studentů z celého světa.
Univerzita se tak mimo jiné podílí na vytváření ducha tolerantní mezinárodní
akademické komunity, která je jedním ze znaků otevřené moderní společnosti.
Prosíme Vás, abyste k této jedinečné identitě a k pěstování této hodnoty
přispěli i Vy. Vítám vás na Univerzitě Palackého a přeji vám mnoho úspěchů
ve studiu.*

Jaroslav Miller
rektor Univerzity Palackého v Olomouci





KDO JE KDO NA UP ANEB CO JE DOBRÉ VĚDĚT DO ZAČÁTKU

Děkani, katedra, menza, ISIC, UPlikace... pojmy, se kterými se budeš při svém studiu setkávat dnes a denně. Na koho a kdy se obrátit? Seznámení s užitečnými místy a lidmi ti ušetří nejen drahocenný čas, ale i pár trapasů a zdržení.

PÁR SLOV O UNIVERZITĚ

Do začátku je fajn vědět, že Univerzita Palackého sestává z rektorátu, osmi fakult a univerzitních zařízení, jako jsou koleje, menzy nebo knihovny. Mimo to patří univerzitě několik tzv. vědeckých center či sportovišť. Akademická obec tvoří téměř čtvrtinu populace Olomouce, a tak o ní často mluvíme jako o univerzitním městě. V rámci Česka jsme pak druhou nejstarší a jednou ze tří nejprestižnějších univerzit.

VEDENÍ UNIVERZITY & FAKULT

*V čele univerzity stojí rektor. Společně s tzv. prorektory se stará nejen o její správu, ale také o její další směřování. Reprezentuje ji na domácím i mezinárodním poli. Rektora jmenuje na základě volby akademickým senátem univerzity prezident. Funkci rektora naší univerzity zastává šestým rokem **prof. Mgr. Jaroslav Miller, Ph.D., MA.***

Vzhledem k tomu, že univerzita je institucí srovnatelnou s velkou firmou (UP je druhým největším zaměstnavatelem v kraji), je dobré seznámit se hned v počátcích se základní hierarchií univerzity.

*V čele fakult stojí **děkani/děkanky**, kterým jsou přímo podřízeni **proděkani/proděkanky**. Děkan disponuje podobnými pravomocemi jako rektor, ale pouze na své fakultě. Mimo jiné rozhoduje o přijetí či nepřijetí ke studiu, odvolání proti nepřijetí, o udělování stipendií či o uznávání kreditů z předcházejícího studia. Činnost proděkanů opět odpovídá v rámci fakulty pravomocem prorektorů, a to v jednotlivých oblastech řízení fakulty. Tvým*

rádce a pomocníkem bude především proděkan pro záležitosti studia a studentů, pod kterého spadá tvé studijní oddělení. Struktura všech fakult UP je takřka stejná.

KATEDRY & ÚSTAVY

Místo tobě nejbližší, kde se budeš na seminářích, přednáškách, cvičeních i ve volném čase setkávat se spolužáky a pedagogy. Rada do startu: středoškolské oslovení „paní profesorko“ má na vysoké škole jiný význam. Profesor je nejvyšší vědecko-pedagogický titul a oslovujeme jím jen jejich nositele. Na správné titulování si akademičtí pracovníci mnohdy potrpí, takže nezapomeň nastudovat tituly v našem Slovníčku pojmů v závěru KudyKamu. Aktuální tituly zaměstnanců najdeš v sekci Kontakty na webu.

Vedoucí katedry a tajemník katedry ti budou v mnohém nápomocni, pozornost si však zaslouží také sekretářka, která se stane tvou pravou rukou zvláště v záležitostech studijní agenty (STAG viz dále).



Fakulty



Cyrlometodějská teologická fakulta (CMTF),
Lékařská fakulta (LF),
Filozofická fakulta (FF),
Přírodovědecká fakulta (PřF),
Pedagogická fakulta (PdF),
Fakulta tělesné kultury (FTK),
Právnická fakulta (PF),
Fakulta zdravotnických věd (FZV),
katedry, ústavy, kliniky, vědecká centra,
děkanáty fakult,
fakultní zařízení.

Univerzitní zařízení



Akademik sport centrum (ASC),
Centrum výpočetní techniky (CVT),
Knihovna (KUP),
Projektový servis (PS UP),
Správa kolejí a menz (SKM),
Vědeckotechnický park (VTP),
Vydavatelství (VUP).

Rektorát



Kancelář Správní rady UP,
Kancelář Akademického senátu UP,
Úsek rektora,
Úsek kancléře,
Úseky prorektorů,
Úsek kvestora.

KNIHOVNA UNIVERZITY PALACKÉHO (KUP)

www.knihovna.upol.cz

Největší univerzitní knihovnu najdeš na Biskupském náměstí (Zbrojnice), další, tzv. oborové knihovny, jsou při fakultách. Pod KUP spadá také Britské centrum, které se specializuje na anglicky psanou literaturu a jehož prostřednictvím můžeš získat různé certifikáty z angličtiny. Knihovna ve Zbrojnici ti nabízí nejen desetitisíce svazků knih a jiných publikací, ale především příjemné studijní prostředí. Najdeš zde wi-fi připojení, nápojové automaty, počítačové učebny, klubovny vybavené pohodlnými sedačkami, mikrovlnkou nebo možnost udělat si kafe či čaj.

Nonstop režim 24/7 zajišťuje noční studovna se vstupem na ISIC v přízemí. Nově ti i sem knihovníci půjčí knihy k prezenčnímu studiu, které pak ráno do 9.00 hodin vrátíš do návratového boxu v noční studovně nebo přímo u výpůjčního pultu v 1. patře. V počítačovém systému si vyhledáš knihy dle libosti, můžeš si je zde vypůjčit, zkopírovat nebo zdarma naskenovat.

ZE ZBROJNIC UDĚLEJTE BIBLIOTÉK

Nejen ve zkouškovém se „Zbrojka“ stane tvým častým útočištěm. Určitě využiješ pohodlné sedačky a přečteš si denní tisk, dáš si tady kafe či se setkáš s kamarády. Pro všechny je volně k dispozici wi-fi, kopírky, tiskárny, televize, videa, mikrovlnky, rychlovarné konvice či DVD přehrávače. V časopisecké studovně najdeš i volné počítače.

Když si ve výpůjčním oddělení vložíš na ISIC kartu peníze, můžeš s její pomocí levně a rychle tisknout i kopírovat. ISIC kartu budeš potřebovat taky na absenční výpůjčku knih (tzn. že si půjčíš knihy domů). Knihy označené jako prezenční (přelepené na hřbetu červenou páskou) musíš přelouskat na místě, ale za to můžeš klidně nechat ISIC kartu doma. Mimo to můžeš dokonce využít meziknihovni výpůjční služby a zažádat si o výpůjčku literatury z jiných knihoven. Veškeré knihy a skripta si pohodlně vyhledáš s pomocí počítače. V případě nedodržení výpůjční doby ti hrozí, stejně jako v jiných knihovnách, pokuta. Nezapomeň si proto včas výpůjčku prodloužit (lze 3× po sobě), což zvládneš opět z klidu domova či kolejí. A pokud je knihovna náhodou zavřená, můžeš vrátit knihy pohodlně do biblioboxů na fakultách nebo u Zbrojnice.

Když ti při studiu dojde baterie v notebooku nebo v telefonu, můžeš využít nabíjecí kiosky, které najdeš ve všech knihovnách kromě právnické fakulty. Půjčit si můžeš také nabíječky nebo flashky.

Nejen na začátku semestru můžeš využít možnosti prohlídky knihovny s názornými ukázkami. Stačí se domluvit s pár kamarády a knihovníci a knihovnice vás rádi zasvědí do všeho podstatného. Můžeš se rovněž nechat vyškolit pro práci s elektronickými informačními zdroji, k nimž ti knihovna nabízí volný přístup. Podobně jako hlavní univerzitní knihovna fungují i detašované oborové knihovny při jednotlivých fakultách. Zatímco k návštěvě všech těchto knihoven ti stačí platný ISIC, Britské centrum, poslední součást naší knihovny, má vlastní režim – k využívání jeho služeb je potřeba bezplatná registrace. To se ti může hodit, zvláště když se chceš připravit na tzv. cambridgeské zkoušky. Více na www.bc.upol.cz.



UPOINT – INFORMAČNÍ CENTRUM A OBCHOD UP

www.upoint.upol.cz

Informační centrum Univerzity Palackého, obchod i komunitní místo – to vše představuje UPoint na Horním náměstí. Na dvou stech metrech čtverečních naleznete autorskou módní kolekci, univerzitní dárkové předměty, knihy, ale i informace o univerzitě a nabídce jejích služeb.

Informační a prodejní servis pomáhají zajišťovat studenti univerzity, takže mají návštěvníci vše takřikajíc z první ruky. Studenti a absolventi UP jsou podepsáni také za částí sortimentu, ať už se jedná o návrhy módní kolekce UniWearCity, nebo design dalších předmětů. Prostory UPointu nejsou přitom určeny jen akademické obci, mají sloužit i široké veřejnosti včetně turistů. Určitě doporučujeme, aby jedny z vašich prvních kroků zamířily právě sem. Náš „merch“ nám totiž závidí i jiné vysoké školy.

ODDĚLENÍ KOMUNIKACE UP

www.propagace.upol.cz

Pokud budeš jako student potřebovat zveřejnit zajímavou novinku, pozvánku na akci nebo o něčem informovat (nejen) akademickou obec, obrať se na oddělení komunikace UP. Jeho zaměstnanci spravují hlavní web UP, univerzitní sociální sítě (Facebook, Instagram, Twitter) či Kalendář akcí. Pomohou ti dostat informace také do univerzitních novin Žurnál Online (zurnal.upol.cz) a do externích médií.

Praocvníci oddělení stojí i za organizací mnoha eventů, jako jsou Olomoucký majáles UP, MEET UP, Noc vědců, akce Zaparkuj nebo veletrhy terciárního vzdělávání.

VYDAVATELSTVÍ, TISKÁRNA & SKRIPTÁRNA UP

www.e-shop.upol.cz

Prodejna s největší nabídkou odborné literatury v Olomouci, to je Skriptárna ve Zbrojnici. Najdete v ní nejen knihy z produkce Vydavatelství UP, ale vše, které doporučují vaši pedagogové. V malé čitárně uvnitř prodejny na vás pak čekají knihy o umění, grafice a grafickém designu. S obsahem vašich písemných prací vám sice nepomohou, ale s jejich výslednou formou ano: univerzitní tiskárna s knihařskou dílnou umí vyrobit luxusní publikaci s pevnou vazbou už od jednoho kusu. A samozřejmě, až přijde čas, rádi vám pomohou s přípravou vaší první odborné publikace.

SPRÁVA KOLEJÍ A MENZ

www.skm.upol.cz

O vysokoškolské koleje a menzy se na UP stará Správa kolejí a menz (SKM). Kompletní seznam ubytovacích zařízení a bližší informace o nich najdeš na jejich webu. Pokoje na všech kolejích jsou dnes na srovnatelné úrovni, přičemž ceny pokojů jsou odstupňovány podle vybavení či počtu lůžek. Při ubytovacím procesu se připrav na nějakou tu frontu, která se však dá využít k seznamování s budoucími sousedy. Nezapomeň si taky pročíst Řád ubytování na VŠ kolejích. Více o ubytování a stravování si řekneme později.

CENTRUM VÝPOČETNÍ TECHNIKY

www.cvt.upol.cz

Hlavní úlohou tohoto pracoviště je správa univerzitní počítačové sítě a jejich informačně-správních systémů. Zaměstnanci CVT se starají po technické stránce např. o univerzitní e-mail či o aplikace jako je Portál UP, STAG atd. CVT UP se stará také o výrobu Tvé ISIC karty.

VĚDECKOTECHNICKÝ PARK UP

www.podnikanivolomouci.cz

Je-li studium na vysoké škole prvním krokem k úspěchu, pak je uvedení získaných poznatků do praxe krokem druhým. Ten ti může usnadnit Podnikatelský inkubátor Vědeckotechnického parku (VTP UP). Skupina odborných konzultantů ti zde ráda pomůže s realizací tvého nápadu, případně vyhledá vhodného investora, kterého bude tvůj projekt zajímat. VTP také každý rok organizuje soutěž Podnikavá hlava a nově také univerzitní hackathon s názvem HackItUP, tak proč nenastartovat svou kariéru už nyní?

AUDIOVIZUÁLNÍ PRODUKCE UP

www.avp.upol.cz

Specifickou skupinu služeb pro zaměstnance a studenty UP zajišťuje oddělení komunikace v oblasti audiovizuálních médií. Disponuje zázemím pro tvorbu výukových a dokumentárních videoprogramů, multimediálních programů a dalších audiovizuálních pořadů, a v neposlední řadě nabízí poradenství v oblasti videotechniky – to vše v podkroví Zbrojnice.



RYCHLÉ OBČERSTVENÍ

FRESH UP A BISTRO UP

- *KVALITNÍ KÁVA*
- *ČERSTVÉ PEČIVO, DOMÁCÍ HOUSKY*
- *ČERSTVÉ SALÁTY*
- *BEZLEPKOVÉ POLÉVKY*

OTEVÍRACÍ DOBA	<i>adresa v Olomouci</i>	<i>otevřeno</i>
Fresh UP PĚF	<i>17. listopadu 12</i>	<i>pondělí–čtvrtek 7:30–18:00</i>
Fresh UP FF	<i>Křížkovského 10</i>	<i>pátek 7:30–16:00</i>
Bistro UP Neředín	<i>tř. Míru 115</i>	

TĚŠÍME SE NA VAŠI NÁVŠTĚVU!



STUDIJNÍ MANUÁL PRO PŘEŽITÍ PRVNÍHO ROČNÍKU

Nejdůležitější pro bezproblémový začátek semestru je správně se zapsat do systému STAG a hlídat si termíny. Zápisy sice nejsou zrovna zábavné, ale absolvování každého dalšího zápisu do vyššího ročníku je neklamným znamením toho, že tvé přijetí na univerzitu nebylo omylem. Za pár dnů si odbudeš ještě slavnostní imatrikulaci, na které složíš slib, že se budeš svědomitě učit, a tím se oficiálně zařadíš mezi olomoucké vysokoškoláky.

Zimní semestr uteče docela rychle. V létě je semestr delší, ale když se budeš snažit, můžeš si užívat prázdnin už od půlky června (nejsi-li medik). Hlavně nezapomeň předložit potřebné dokumenty či doklady pro kontrolu splněných studijních povinností za 1. ročník studia do konce září tak, abys mohl/a postoupit do ročníku druhého.

STUDIJNÍ ODDĚLENÍ

Studijní oddělení je jakousi oázou v poušti dezinformace. Tvá studijní referentka ti pomůže se všemi problémy a zodpoví ti všechny otázky související se studiem (na druhou stranu, neměl/a bys jí obtěžovat s každou malicherností). Pokud nebude v jejích silách pomoci, alespoň ti řekne, na koho své prosby směřovat. Každopádně tvá práva i povinnosti jsou stanoveny závaznými univerzitními a fakultními normami. Prostuduj si je, seznam se s nimi, možná pak spousty otázek shledáš zbytečnými. Ptát se na informace, které jsou zveřejněny na webu univerzity nebo fakulty, nebývá dobrou vizitkou vysokoškoláka.

Budeš si muset zvyknout, že studijní oddělení čas od času, většinou na začátku a na konci akademického roku, vyhledává velké množství lidí. Měj však vždy na paměti, že oddělení má přesně stanovené úřední hodiny, klepat na dveře mimo tuto určenou dobu se nevyplácí.

Webové stránky studijních oddělení a rozpis jejich aktuálních úředních hodin najdeš na stránce své fakulty pod záložkou Struktura.

Úřední hodiny studijních oddělení

Studijní oddělení Cyrilometodějské teologické fakulty UP

Univerzitní 22, tel.: 585 637 011, 585 637 013

Po	9.00–11.00	14.00–15.00
Út	9.00–11.00	
St	9.00–11.00	14.00–15.00
Čt	9.00–11.00	

Studijní oddělení Filozofické fakulty UP

Křížkovského 10, tel.: 585 633 052-55

Po		13.00–15.00
Út	8.30–11.00	
St	8.30–11.00	13.00–15.00
Čt	8.30–11.00	

Oddělení pro studium Fakulty tělesné kultury UP

tř. Míru 117, tel.: 585 636 012, 585 636 013 a 585 636 102

Po	8.00–10.00	13.00–14.00
St	8.00–10.00	13.00–14.00
Čt	8.00–10.00	
Pá	9.00–11.00	13.00–14.00

Studijní oddělení Fakulty zdravotnických věd UP

Hněvotínská 3, tel.: 585 632 855

Po, Út, Čt	8.00–11.00	13.00–15.00
Pá	8.00–11.00	

GDPR / OCHRANA OSOBNÍCH ÚDAJŮ

I na naši univerzitu se vztahuje směrnice GDPR týkající se ochrany osobních údajů. Co všechno to pro tebe znamená a co bys měl vědět, zjistíš na www.upol.cz/univerzita/ochrana-osobnich-udaju.

Studijní oddělení Lékařské fakulty UP

Hněvotínská 3, tel.: 585 632 010

Po a Čt

8.00–11.00

13.00–17.00

Studijní oddělení Pedagogické fakulty UP

Žižkovo nám. 5, tel.: 585 635 010

Po

Út

St

Pá

9.00–11.30

9.00–11.00

9.00–12.00

13.00–15.00

14.00–15.00

Studijní oddělení Právnické fakulty UP

17. listopadu 8, tel.: 585 637 510

Po, St, Čt

Út

8.00–11.30

13.00–15.00

Studijní oddělení Přírodovědecké fakulty UP

17. listopadu 12, tel.: 585 634 010

Po, Út, Čt

St

9.00–11.00

13.30–14.30

13.30–14.30

Prorektor pro studium (prof. MgA., Mgr. Vít Zouhar, Ph.D.)

- jana.podlasova@upol.cz (mimořádná a sociální stipendia)
- monika.smitkova@upol.cz (vedoucí oddělení)
- jiri.hradilek@upol.cz (studijní záležitosti)
- frantisek.komon@upol.cz (poplatky za delší studium)
- lucie.mouckovagatekova@upol.cz (ubyt. stipendium, poplatky)
- vera.silarova@upol.cz (odvolání u stanovení poplatku za studium)

Agenda poplatků a studijních záležitostí (jen pondělí)

Po

9.00–15.00

Agenda soc. a ubyt. stipendií, nostrifikací

Po–Pá

9.00–11.00

13.00–15.00

KNIHOVNY

Univerzitní knihovny (www.knihovna.upol.cz) jsou veřejné domy milovníků pevné vazby a vůně papíru. Budeš je navštěvovat poměrně často. A samozřejmě doporučujeme dát „like“ na [facebook.com/knihovnaup](https://www.facebook.com/knihovnaup) nebo [#knihovnaupol](https://www.instagram.com/knihovnaup) na Instagramu!

Online katalog UP umožňuje vyhledávat dokumenty Knihovny UP, rezervovat zapůjčené dokumenty či prodlužovat výpůjčku vlastních dokumentů (www.katalog.upol.cz) odkudkoliv, elektronické informační zdroje najdeš na ezdroje.upol.cz.

Knihovna Univerzity Palackého – Zbrojnice

Biskupské náměstí 1, naproti rektorátu, tel.: 585 631 730

Po–Čt	8.00–22.00
Pá	8.00–19.00
So	9.00–16.00

Vědecká knihovna v Olomouci

Bezručova 3, tel.: 585 205 300, www.vkol.cz

Po–Pá	8.30–19.00
So	9.00–13.00

Knihovna města Olomouce

nám. Republiky 1, tel.: 585 545 111, www.kmol.cz

Po, Út, Čt, Pá	8.00–18.00
So	8.00–12.00

Knihovna Vlastivědného muzea Olomouc

nám. Republiky 823, tel.: 585 515 144

po domluvě

IDENTIFIKAČNÍ KARTA

Už jsi studentem UP! Dostaneš průkaz vysokoškolského studenta! A to buď mezinárodní průkaz ISIC, nebo standardní modrou kartu UP. Typ karty si vybereš ještě před nástupem ke studiu v elektronické přihlášce. Zde vložíš do žádosti o kartu svoji dokladovou fotografii (ne foto z dovolené) a uhradíš



platbu online. Odpadá chození na poštu a zaslání písemného formuláře. Vše lze hladce vykonat z pohodlí domova.

ISIC průkaz je na UP určen pro studenty denního studia a slouží jako průkaz studenta školy a zároveň jako mezinárodní průkaz studenta, se kterým navíc můžeš uplatňovat velké množství výhod a slev mimo UP a v zahraničí. Druhý typ je standardní karta UP, ta platí pouze jako průkaz studenta UP a nelze na ni uplatňovat žádné slevy. Samozřejmě najíš se s ní v menze, půjčíš si knihy či nakopíruješ dokumenty ke studiu stejně jako s ISIC průkazem.

Protože budeš svoji identifikační kartu (průkaz) používat několikrát denně, tvé první kroky povedou do Zbrojnice, kde si ji převezmeš. Výdej karet začíná v září, týden před zahájením akademického roku. Zda máš už kartu vytisknutou, to najdeš lehce na Portále UP, když si do kontaktů studentů zadáš své příjmení a jméno. Přesný termín, výdejní místo a provozní dobu najdeš také na Portále UP v aktualitách, anebo na stránkách cvt.upol.cz. Chvilí se u vyzvedávání své karty můžeš zdržet kvůli podepisování papírů, ale tyto dokumenty (Smlouva o výpůjčce) jde předem v klidu prostudovat i na stránkách cvt.upol.cz, sekce Identifikační karty.

IDENTIFIKAČNÍ KARTA 7× JINAK

- Slušně a levně se najíš v univerzitních menzách, nakoupíš jídlo v bufetu. Za tímto účelem se peníze na kartu vkládají na hlavní pokladně menzy anebo přímo v bufetech.
- Na identifikační kartu si půjčíš knihy v knihovnách UP a po jejím zaregistrování a zaplacení registračního poplatku i ve Vědecké knihovně v Olomouci.
- Můžeš tisknout a kopírovat v knihovně ve Zbrojnici i v ostatních fakultních knihovnách. Nabíjení karty (tj. vložení peněz na účet spojený s kartou) je možné na označených nabíjecích místech (obvykle v každé studovně, kde se tiskne). Více na wiki.upol.cz – Identifikační karty.

- *Identifikační karta ti umožní vstupovat do objektů UP, tj. budov, učeben a laboratoří, které jsou přístupné pomocí čteček univerzitního přístupového systému.*
- *ISIC průkaz s platnou mezinárodní licencí ti budou akceptovat na DPMO při vyřizování slevy a už nebudeš potřebovat žádná potvrzení, že jsi studentem UPOL.*
- *ISIC průkaz můžeš používat v Olomouckém kraji v integrovaném dopravním systému jako jízdenku, podrobnosti na cvt.upol.cz, sekce Identifikační karty.*
- *ISIC průkaz je celosvětově uznávaná studentská karta, díky které leccde leccos nakoupíš levněji. Více na www.alive.cz.*

Pokud svoji kartu zničíš, ztratíš nebo ti bude ukradena, budou to další výdaje. Budeš muset znovu zaplatit 200 Kč nebo 450 Kč (podle typu karty), a to na hlavní pokladně Rektorátu (Křížkovského ulice). Vytisknou Ti ji na počkání na CVT v kanceláři IK (Biskupské nám. 1, budova Zbrojnice, vchod naproti vrátnici, druhé patro, dveře č. 3.87).

V případě, že karta nebude fungovat a nebudeš si vědět rady, zajdeš opět do Zbrojnice na CVT do kanceláře karet (IK). Zde ti kartu otestují a zjistí, kde je problém. Pokud si s címkoli si už opravdu nebudeš vědět rady, piš na Helpdesk. Ale věř, že mnohé se dá vyčíst na stránkách CVT, a to nejen v častých dotazech studentů v části Identifikační karty.

nová
PŘÁTELSTVÍ

srozumitelná
BIBLE

smysluplná
DISKUZE

**ZAŽIJ
TO
TAKY**

MEIIRO
UNION

každé úterý



@metrunion

HLAVNÍ UNIVERZITNÍ WEBOVKY

UP má několik základních internetových adres, které budeš pro své úspěšné studium potřebovat. Tyto internetové zdroje jsou vzájemně propojeny odkazy, takže se mezi nimi můžeš pohodlně pohybovat:

- **portal.upol.cz:** přihlášení do aplikací, portál studentů a zaměstnanců,
- **studenti.upol.cz:** zprávy a informace pro studenty na jednom místě,
- **www.upol.cz:** oficiální webová stránka a hlavní prezentace UP,
- **stag.upol.cz:** správa studijní agendy pro studenty,
- **skm.upol.cz:** vše okolo ubytování a stravování na univerzitě.

PORTÁL UP

Portál UP (portal.upol.cz) ti bude po následující roky hlavním virtuálním rozcestníkem a pomocníkem. Je to vstupní brána ke všemu důležitému na univerzitě. Jako student UP ho budeš využívat téměř denně, proto doporučujeme proklikat si jej, ať získáš představu, co všechno obsahuje. Vyplatí se taky nastavit si stránku portálu jako jednu z domovských stránek.

Na portálu jednoduše najdeš většinu z toho, co potřebuješ, ať je to vyhledávání osob (kontakty na spolužáky i zaměstnance, e-mailové adresy, telefonní čísla), přístup do studijní agendy (STAG), objednávání jídla v menze nebo odkazy na webová rozhraní pro čtení univerzitní e-mailové pošty. Najdeš tam také odkaz na mapy a plány univerzitních budov, odkaz ke stažení kancelářského balíku Microsoft Office (aktuální verze, zdarma pro studenty UP) i přístup k aplikacím (EDIS, Moodle, Erasmus+, přístup do ubyt. systému).

Portál má některé rubriky a informace veřejné a jiné neveřejné, viditelné až po přihlášení. Po přihlášení můžeš aktivně přistupovat k některým službám. Užitečné info najdeš rovněž na univerzitní Wiki (wiki.upol.cz), kde jsou pravidelně aktualizované manuály, které ti pomůžou nejen s připojením k internetu, ale i s přístupem k informačním databázím nebo licencím software).

JAK SE NA PORTÁL PŘIHLÁSIT?

Před prvním přihlášením do Portálu je potřeba si nastavit heslo ke svému uživatelskému účtu. Informačním systémem bude po zápise a po zpracování

údajů studijním oddělením vygenerován / aktualizován přístup do IS. Studenti, kteří podávali přihlášku přes prihlaska.upol.cz, přijde po zápisu do ročníku mail, který je vyzve k nastavení hesla. Na stránce pro nastavení hesla je zobrazeno i přihlašovací jméno do informačního systému UP (STAG, Portál, Moodle, aj.). Přihlašovací jméno studenti naleznou i v elektronické přihlášce.

Uživatelské údaje do elektronické přihlášky nejsou uživatelské údaje do informačních systémů UP (STAG, Portal aj.). Pokud jsi zapomněl/a heslo do přihlášky, zvol na přihlašovací stránce do přihlášky možnost Zapomenuté heslo.

Pokud jsi získal/a nový přístup do IS UP, je potřeba si nastavit heslo:

1. V e-přihlášce (prihlaska.upol.cz) po přihlášení nalezeš v části Osobní údaje ► Obecné své Portal ID.
2. Pod tvým Portal ID se nachází odkaz „Nastavit heslo“.
3. Otevře se ti stránka pro nastavení nového hesla do IS UP.
4. Po kliknutí na tlačítko „Uložit“ bude tvé heslo nastaveno.

Pokud jsi již byl/a studentem/kou UP, postupuj následovně:

1. V e-přihlášce (prihlaska.upol.cz) po přihlášení nalezeš v části Osobní údaje ► Obecné své Portal ID.
2. Klikni na odkaz Přihlásit se.
3. Pokud jsi zapomněl své heslo do IS, využij služby Helpdesku na helpdesk.upol.cz ► Anonymní požadavek ► kategorie „Zapomenuté heslo“.

Přístupy uživatelů, kteří nepodávali přihlášku elektronicky se musí řešit individuálně s příslušným studijním oddělením. Budeš-li si chtít přenastavit heslo, můžeš tak učinit po přihlášení do Portálu po kliknutí na odkaz Změna hesla.

Webové stránky určené studentům **studenti.upol.cz** obsahují například:

- **všechny potřebné řády a předpisy** ke stažení,
- **harmonogram akademického roku**, videa, odkazy na Facebook, YouTube, LinkedIn či Twitter, ale také mapy všech budov či fotogalerii,
- **aktuality** (informace o současném dění na UP i plánovaných vzdělávacích, kulturních a sportovních akcích), časopis Žurnál Online (www.zurnal.upol.cz),
- **odkazy na stránky fakult, kateder a všech zařízení UP**,
- **informace o historii UP**, fakult, zápisy ze zasedání senátu atd.

UNIVERZITNÍ E-MAIL

V době mezi zápisem a začátkem akademického roku jsou prvkům postupně automaticky generovány oficiální univerzitní e-mailové účty a se začátkem výuky už by měly být všechny e-mailové účty připraveny k použití. Rozhodně je velmi důležité svůj univerzitní e-mail nejen pravidelně sledovat, ale výhradně používat – dle studijního a zkušebního řádu UP je to dokonce Tvá povinnost. Pracovníci univerzity nejsou povinni reagovat na tvé dotazy odeslané z e-mailových adres typu „laskonka123@email.cz“. Na univerzitní e-mail ti budou přicházet zprávy od vyučujících, ze studijního či z knihovny. Tvá univerzitní e-mailová adresa je zveřejněná také na portálu ve vyhledávání kontaktů.

Univerzitní e-mailovou adresou získáváš i prestižní vizitku pro oficiální komunikaci, deklarující, že jsi spojen s Univerzitou Palackého v Olomouci. Tvá adresa je uvedena v záhlaví tvé smlouvy o výpůjčce identifikační karty neboli průkazu studenta (tuto smlouvu podepisuješ při jejím převzetí). Dlužno dodat, že e-mailová adresa studenta je odvozena od jména a příjmení a na konci je doplněna pořadovým číslem.

Svou poštu si můžeš pohodlně prohlížet pomocí webového rozhraní, které najdeš na adrese outlook.com/upol.cz. Tuto adresu si nemusíš pamatovat, neboť tě na ni snadno zavede odkaz E-mail, který najdeš na Portálu. Při přihlašování k tvé emailové poště použiješ tvé portálové ID, jen je musíš zadat ve tvaru portallID@upol.cz (pozor, toto ale není tvar tvé e-mailové adresy), heslo je stejné jako do portálu. Změnou hesla do portálu změníš současně heslo i v elektronické poště. Všechny potřebné informace, které se týkají univerzitního e-mailu najdeš na wiki.upol.cz pod záložkou Informační technologie – Přístup k e-mailu. Kdyby bylo něco v nepořádku, obrať se na fakultního správce sítě. Kontakty na všechny správce najdeš opět na univerzitní Wiki.

ZÁKLADNÍ PRAVIDLA KYBERNETICKÉ BEZPEČNOSTI

- Používejte aktualizovaný antivirový program.
- Udržujte aktualizovaný operační systém.
- Mějte zapnutou bránu firewall.
- Neklikejte na odkazy na falešné sociální sítě, antivirové vyskakovací okna.

PHISING

Jedná se o typ podvodu, který využívá e-mailové komunikace k získání citlivých dat uživatele. E-mail vypadá, jako by pocházel ze sociální sítě či platebních a jiných portálů. Tyto zprávy po tobě obvykle vyžadují uživatelské jméno a heslo. Nikdy nereagujte na e-maily, které po vás vyžadují přihlášení do neznámého informačního systému. Mohou vás vyděsit varováním o zablokování nebo o zrušení vašeho účtu či e-mailové schránky. Jsou převážně psány chatrnou češtinou a odkazují na webové stránky mimo doménu upol.cz. Podezřelé e-maily hlaste ve vaší univerzitní e-mailové schránce hlaste na online Helpdesk.

BEZPEČNÉ HESLO

Bezpečné heslo by mělo mít minimální délku osmi znaků a obsahovat nejméně tři z následujících prvků: alespoň jedno velké písmeno, alespoň jedno malé písmeno, nejméně jednu číslici a speciální znak. Uživatel by měl heslo měnit po zhruba sto dnech, aby zajistil bezpečnost svého účtu.

Na UP nikdy neinformujeme uživatele o expiraci hesla, nereaguj na žádné výzvy týkající se upozornění o expiraci hesel, které ti přijdou prostřednictvím e-mailu. A hlavně stačí dodržovat pár základních pravidel:

- *Nikdy nereaguj na e-mailové výzvy k zadání hesla.*
- *Vždy si zkontroluj, do jaké stránky heslo zadáváš.*
- *Používej netriviální heslo.*
- *Heslo nikomu nesděluj a nepoznamenávej si je na dostupných místech.*
- *Nezadávej heslo na nedůvěryhodných zařízeních.*
- *Braň se odpozorování hesla při jeho zadávání.*
- *Nepoužívej stejné heslo do více systémů.*

| STUDENT | AGENCY |

USA 2020
WORK &
TRAVEL



NEW YORK

DON'T DREAM
JUST GO!



TEXAS



Pacific Ocean

Atlantic Ocean



- až 4 měsíce práce
- 30 dní cestování
- poznání americké kultury a životního stylu

 WORK AND TRAVEL USA STUDENT AGENCY

WWW.PRACOVNIPOBYTY.CZ | 542 42 42 42

STAG – SPRÁVA TVÉHO STUDIA NA SÍTI

IS/STAG je označení pro elektronickou správu a evidenci Studijní Agendy UP. Systém vznikl na Západočeské univerzitě v Plzni a je neustále vyvíjen, mimo jiné proto, že musí odrážet změny v zákonech. Je to systém, který slouží ke správě studijních programů, oborů, studijních plánů a předmětů, k sestavování rozvrhů, zapisování na předměty a zkoušky, zapisování známek, evidenci bakalářských a diplomových prací a má mnoho dalších funkcí. Do systému vstupují nejen studenti a vyučující, ale také sekretářky a vedoucí kateder, pracovníci studijních oddělení, tvůrci rozvrhů a další osoby.

FUNKCE STAGU PRO TEBE

- *zápis předmětů, pomocí něhož si tvoříš svůj individuální studijní plán,*
- *zápisy na zkoušky,*
- *zadání bankovního spojení a sledování plateb stipendií,*
- *prohlížení a vyhledávání dalších údajů (vlastní rozvrh, informace o předmětech, studijních programech, oborech, vyučujících, katedrách),*
- *vyplnění údajů o bakalářské nebo diplomové práci,*
- *odevzdávání seminárních prací,*
- *hodnocení kvality výuky – evaluace.*

PRVNÍ VSTUP DO STAGU PŘES PORTÁL

Před úplně prvním přihlášením do STAGu si nejdříve musíš nastavit své přihlašovací heslo do univerzitních informačních systémů pomocí odkazu v e-přihlášce (viz výše). Poté se už můžeš přihlašovat do STAGu přes stag.upol.cz, kde budeš spravovat své studium. Tam najdeš všechny nabídky týkající se Tebe a Tvého studia. Kromě zápisu předmětů a přihlašování se na zkoušky můžeš vyhledávat všechny možné údaje (rozvrh a umístění učeben, údaje o učitelích, oborech atd.).

Je vhodné se na začátku seznámit s funkcemi, které budeš ve STAGu využívat. K tomu Ti slouží nápověda, která se nachází pod odkazem Info ke STAGu.

ARCHITEKTEM SVÉHO ROZVRHU

Před začátkem každého semestru si sestavuješ svůj individuální studijní plán, tedy rozvrh přednášek, seminářů a cvičení a snažíš se ho z nabídnutých variant sestavit tak, aby Ti co nejméně vyhovoval.

Pro dobře sestavený rozvrh a úspěšné studium musíš vědět, kolik máš nasbírat kreditů za povinné, povinně volitelné a volitelné předměty. Všechny tyto informace uvidíš ve STAGu v části Předzámek. Povinné a povinně volitelné předměty jsou ve STAGu vloženy, pouze si vybíráš z nabízených přednášek a cvičení (může jich být více v různé dny v týdnu). Volitelné předměty si vybíráš podle svého zájmu, a pokud se ti nezobrazují ve studijním plánu, musíš si je vyhledat v Předzámku na záložce Vyhledat předmět. Potřebuješ k tomu znát kód, který najdeš ve STAGu v části zvané Prohlížení. Tak např. KBH/DLIK znamená katedra bohemistiky, předmět Literární kritika. V seznamu předmětů, které se v Předzámku zobrazují, ukazuje STAG u každého z předmětů jednu z těchto tří možností:

- **na předmět se můžeš zapsat,**
- **předmět nemá rozvrh (zatím vyčkej),**
- **všechny akce obsazeny** (tj. kapacita předmětu je vyčerpána).

Největším problémem bývá kapacita předmětů, které jsou atraktivní. Je jasné, že učebny nejsou nafukovací a vyučující jsou také jen lidé, proto není možné uspokojit všechny studenty, kteří se na nějaký zajímavý předmět hlásí. Proto radím, připrav si více alternativ, kdyby se Ti na některý předmět nepodařilo se zapsat, měj předem rozmyšlené náhradní varianty. Zápis ve STAGu zůstává na některých fakultách otevřen i chvíli po začátku semestru, aby po absolvování úvodních seminářů bylo možné ještě dělat změny. Platí pravidlo „Co není ve STAGu, jako by nebylo“, takže si zapsané předměty i své výsledky dobře zkontroluj. Studenti Lékařské fakulty se do rozvrhu povinných předmětů zapisují tzv. „kroužkovým předzámkem“ (více o tomto zápisu na webových stránkách fakulty).

Jestli Tě STAG přes veškerou vynaloženou energii nebude chtít poslouchat, zkontroluj, zda se zapisuješ ve správném čase. Termíny zápisu předmětů má každý student zobrazen přímo ve STAGu v části Předzámek. Pokud by došlo k nějaké mimořádné události, dozvíš se o tom hned na úvodní straně Portálu, kde by svítilo výrazné upozornění v rubrice Nepřehlédněte.

HELPDESK

Máš-li problémy s připojením, nepamatuješ si své heslo či máš problém se STAGem, můžeš využít on-line Helpdesk na adrese helpdesk.upol.cz.

MOBILNÍ APPKA – UPLIKACE

Pokud máš chytrý telefon s operačním systémem Android nebo iOS, určitě si stáhni UPlikaci. Prostřednictvím této aplikace budeš mít k dispozici aktuální přehled o studijních povinnostech, které se nacházejí právě v IS/STAG. Budeš mít snadno po ruce nejen svůj rozvrh, ale rychle zjistíš informace o tvých předmětech či zapsaných zkouškách nebo známkách. Aplikace ti navíc ukáže místo výuky na mapě Olomouce nebo tě chytře upozorní v okamžiku, kdy ti vyučující zapíše známku. Navštiv www.uplikace.cz/app nebo si najdi UPlikaci v obchodu Google Play či App Store.





POČÍTAČE A POČÍTAČOVÁ SÍŤ NA UP

Existují pravidla, která jsou pro uživatele počítačové sítě UP závazná a každý, kdo chce jakýmkoliv způsobem využívat počítačovou síť na UP, by se s nimi měl seznámit. Jsou to Pravidla užívání počítačových sítí a provozování programového vybavení, která stanovují pravidla užívání počítačových sítí a dále zvláštní ustanovení o přípojkách wi-fi, veřejných pevných přípojkách a připojeních. Odpovědi na mnoho otázek spojených s univerzitní sítí a CVT najdeš také na www.wiki.upol.cz.

PŘIPOJENÍ NOTEBOOKU K WI-FI

Svůj notebook můžeš k internetu připojit přes wi-fi nebo kabelem. Na připojení kabelem do označených zásuvek je třeba mít vlastní UTP kabel s koncovkami RJ-45. Síť, ke které se v prostorách UP připojuješ, má označení EDUROAM nebo UPOL. Návod, jak se připojit, seznam přístupových bodů v prostorách univerzity a veškeré další potřebné informace najdeš opět na wiki.

PROBLÉMY S PŘIPOJENÍM

V případě problému s připojením k síti se ujisti, že zadáváš správné přihlašovací údaje do sítě UP. Přihlašovací heslo na wi-fi je jiné než heslo do Portálu. Případně si zkontroluj nastavení ve svém počítači podle návodu na wiki.upol.cz. Za fakultním správcem sítě se svým problémem zajdi až v případě, že všechny tvé předchozí pokusy selhaly.

Pokud síť dlouhodobě nefunguje podle tvých představ a porucha přitom není na tvém přijímači, můžeš se také obrátit v době od 9.00 do 15.00 na helpline CVT (tel.: 585 631 842) nebo univerzitní Helpdesk (helpdesk.upol.cz).

POČÍTAČOVÉ STUDOVNY

Nejuniverzálnější místa jsou počítačové studovny na jednotlivých fakultách. A některé fakulty nabízejí svým studentům skutečně výborné vybavení. Nezapomeň mít s sebou vždy svou ISIC kartu, na požádání správce studovny jsi povinen prokázat, že jsi opravdu náš student. Navíc v některých studovnách funguje systém, který přihlašuje uživatele k počítačům právě pomocí této karty. Doporučujeme si taky pořídit plastový pevný obal na identifikační kartu, přeci jen je stejně lámavá jako platební karta.



UBYTOVÁNÍ NA VYSOKOŠKOLSKÝCH KOLEJÍCH

Ceny za koleje a za bydlení v soukromí (na privátu) se ještě před pár lety moc nelišily, ale v poslední době je, vzhledem ke stoupajícím nájům, opět v kurzu bydlení na kolejích. Výhoda (i nevýhoda) kolejí je v tom, že jsou stále v centru dění. U privátů zase nejvíc záleží na domácím a na domluvě s ostatními spolubydlicími. Oproti privátu si však na všech kolejích můžeš užívat vysokorychlostní internet (wi-fi i pevný) a téměř čtyřicet hodin denně fungující recepce, kde si můžeš koupit něco na zub. Dlouhou chvíli si můžeš zkrátit hraním na klavír v hudebních místnostech a k protažení těla ti poslouží kolejní posilovny. K dispozici jsou ti i outdoorové šachy, grily, tělocvičny nebo prádelny.

A na co na kolejích nezapomenout? Zaříd' si povolení k inkasu pro platby kolejného a vyhýbej se pokutám za pozdní platby (viz řád VŠ kolejí). Pokud se ti spolubydlicí zalíbí tak moc, že s nimi budeš chtít strávit i následující rok, pohlídej si na jaře nový zápis. Na svůj současný pokoj máš přednostní právo. Důležité je však dodržovat termíny podání přihlášek o ubytování v elektronické formě. Neméně podstatným zdrojem informací jsou aktuality na webu SKM.

Všechny olomoucké vysokoškolské koleje patří kvalitou a vybavením k nadstandardu v rámci českých vysokých škol. Navíc to máš kousek jak na všechny fakulty, tak i na sportoviště nebo do klubů. Olomouc je v tomhle vůbec docela kouzelná, všude dojdeš rychle a pohodlně pěšky. Mezi nadstandardní služby lze zařadit i lékařskou péči, jelikož v areálu Envelopy se nachází gynekologická ordinace, zubní a praktický lékař. Dále v areálu naleznáš kadeřnictví, kosmetické studio, Freeshop, hřiště na pétanque a komunitní zahrádku u Václavek. Virtuální prohlídku kolejí a menzy najdeš na adrese <http://goo.gl/grrzJk>.

A dobrá rada na závěr – k zaměstnancům kolejí se chovej slušně a s úctou, opět se ti to může vrátit.



STRAVOVÁNÍ V MENZE

Co se týče stravování v menzách, vybrat si můžeš ze široké nabídky jídel včetně vegetariánských, veganských a bezlepkových. Nabídka obsahuje typickou českou kuchyni i nejrůznější speciality za skvělé ceny. Hlavní menzu najdeš v areálu kolejí na Envelopě, další pak třeba u rektorátu, v Holici, na lékařské fakultě nebo v Neředíně. Mimo to menza provozuje na několika fakultách i bistra pod značkou FreshUP. Všele doporučíme!

JAK MŮŽETE PLATIT?

*Především byste měli mít korunový účet v libovolné tuzemské bance a na tomto účtu si zařídit inkaso na účet SKM: **19-1096380267/0100** (pro inkasní platby za kolejné je určen účet jiný!). Dále si stačí zvolit částku základního vkladu a minimální pohyb pro provedení inkasa a pak už jen zajít do menzy s potvrzeným povolením k inkasu a základním vkladem. Když je vše vyřízeno, tak se peníze za jednotlivá jídla v průběhu měsíce pohodlně strhávají. Detailní informace najdeš na webu www.skm.upol.cz.*

Když už máš zapláceno, stačí si jen vybrat, co si dáš na zub. Objednat si můžeš přes internet nebo mobilní appku. Máš-li totiž smartphone s Androidem nebo iOS, můžeš si stáhnout vychytanou aplikaci MobilKredit a objednávat si jídlo přes mobil. Pro přihlášení stačí použít stejné údaje jako při vstupu do Portálu UP. Hotovost si můžeš vložit na kartu na hlavní pokladně, na všech kolejních recepcích s pokladnou a také ve FreshUP bistroch.

Více informací najdeš na webu skm.upol.cz/stravovani/jak-objednat-jidlo.

Hlavní menza UP (17. listopadu, areál VŠ kolejí na Envelopě)

Po–Čt

11.00–19.30

Pá

11.00–14.30

Menza Neředín (tř. Míru 113)

Po–Pá

11.00–14.30

Menza Šmeralova (Šmeralova 6)

Po–Pá

11.00–14.30

Menza Křížkovského (RUP, Křížkovského 8)

Po–Pá

11.00–14.30

Menza Holice (Šlechtitelů 11)

Po–Pá

11.00–14.30

Menza Lékařská fakulta (Hněvotínská 976)

Po–Pá

11.00–14.30

Bistra FreshUP (FF, PŘF, FTK)

Po–Čt

07.30–18.00

Pá

07.30–16.00

Ted' máš vše, co je třeba, a sliny už se sbíhají, takže směle do toho na menza.upol.cz nebo na facebook.com/skmupol, kde najdeš nejen čerstvé informace, ale také soutěže o zajímavé ceny, fotogalerie SKM a další užitečné věci.



PRAKTICKÉ INFORMACE PORADENSTVÍ A STUDENTSKÉ ORGANIZACE

PORADENSTVÍ NA UNIVERZITĚ PALACKÉHO

Vyskytne-li se při studiu jiný problém než právě studijní, je třeba jej řešit. V rámci univerzity existuje řada poradenských center, jejichž služeb mohou zdarma využít všichni studenti. Najdeš zde zasvěcené odborníky na právo, pedagogiku, psychologii, zdravý životní styl, profesní a kariérové poradce či poradce v duchovní oblasti. Cenné informace a rady zde najdou v centrech také lidé se speciálními vzdělávacími potřebami. Získat můžeš i instrukce o studiu v zahraničí. Seznam všech těchto center najdeš pohodlně na univerzitním webu. Ale dvě za všechny si představíme už tady...

KARIÉRNÍ CENTRUM

www.kariernicentrum.upol.cz

Chceš se hned od prvého zapojit do poutavých, ale současně i poučných a pro tvou budoucnost přínosných aktivit? Nebo chceš rovnou cíleně pracovat sám na sobě či budoucí kariéře? Zajdi do kariérního centra ve Zbrojnici. Máme pro tebe připravenou spoustu seminářů, workshopů, přednášek i možností najít si brigádu, stáž nebo si vyzkoušet na vlastní kůži pohovor nanečisto. Když si půjdeš do Zbrojnice pro ISIC kartu nebo bádát do knihovny, zastav se v centru. Jako bonus tu díky propojení centra s kavárnou budeš moci posedět u dobré kávy a mrknout se na net.

CENTRUM PODPORY STUDENTŮ SE SPECIFICKÝMI POTŘEBAMI

www.cps.upol.cz

Handicapovaným studentům Univerzity Palackého centrum poskytuje vysoce odborný, kvalitní a komplexní poradenský, technický a terapeutický servis, vyvíjí spolupráci se studijními odděleními jednotlivých fakult, poradenské služby pro vyučující a spolupráci i se středními školami, na nichž studenti se zdravotním postižením studují.

Kontakty s praktickými aspekty života handicapovaných, prostředkovaných v rámci Centra, přispívají k udržování vysoké odborné úrovně vysokoškolských pedagogů studijního oboru Speciální pedagogika a dalších-

příbuzných oborů. Prioritou Centra je poradenská pomoc handicapovaným studentům Univerzity Palackého, popřípadě uchazečům o přijetí ke studiu.

DOBROVOLNICKÉ CENTRUM UP

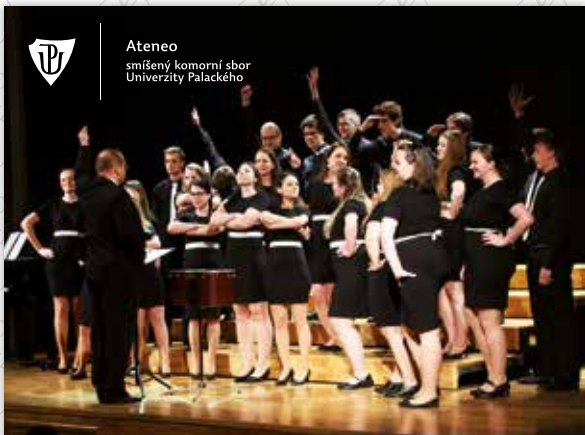
www.dobrovolnictvi.upol.cz

*Studenti mají být aktivními občany a dobrovolnictví je jednou ze skvělých příležitostí, jak měnit prostředí kolem tebe. V současné době jde o jediné dobrovolnické centrum zřízené univerzitou v zemích V4. Využít můžeš třeba jedinečnou webovou aplikaci na **dobrovolnictvi.upol.cz**. Všechny dobrovolnické aktivity počítá appka za tebe a na konci studia vám vystaví certifikát. Centrum ti může pomoci i s diplomkou zaměřenou na dobrovolnictví. Více informací nalezneš na stránkách **romspido.upol.cz** nebo Facebooku Dobrovolnické centrum UP.*





Ateneo
smíšený komorní sbor
Univerzity Palackého



Hledáme nové hlasy!

- přátelský kolektiv
- pestrý repertoár
- výjezdy do zahraničí

Konkurzy

24. září | 25. září | 1. října 2019

vždy od 17.30 ve Sborovém sále Konviktu
Umělecké centrum UP, 3. patro

 Ateneo  ateneoupol  ateneo.upol.cz

VOLBY NA UNIVERZITĚ

AKADEMICKÝ SENÁT UP (AS UP)

Je samosprávný zastupitelský orgán, který schvaluje vnitřní předpisy vysoké školy, její rozpočet a výroční zprávy, kontroluje hospodaření či rozhoduje o návrhu na jmenování rektora. AS se zabývá i záležitostmi, které se přímo dotýkají studentů. Je to právě AS UP, který schvaluje např. výši ubytovacího stipendia. AS má v současnosti 24 členů, z každé fakulty jsou dva zástupci z řad akademických pracovníků a jeden student.

AKADEMICKÝ SENÁT FAKULTY (ASF UP)

Fakultní senát je také samosprávným zastupitelským orgánem, jeho působnost je však omezena na danou fakultu. Schvaluje tedy vnitřní předpisy fakulty či její rozpočet, dohlíží na její hospodaření či rozhoduje o návrhu na jmenování děkana. Každý senát má své webové stránky, kde najdeš mimo jiné i zápisy z jednotlivých zasedání. Budeš-li mít problém a senát své fakulty by ho mohl vyřešit, neváhej se na něj obrátit.

STUDENTSKÁ KOMORA RADY VŠ

Je to jediný celostátní orgán, který zastupuje studenty veřejných, státních i soukromých vysokých škol v České republice. Je součástí Rady vysokých škol, vrcholného orgánu reprezentace akademických obcí vysokých škol. Tvoří ji asi 50 studentů, z každé vysoké školy 2 studenti (delegát a náhradník). SK RVŠ hájí zájmy staniců vysokoškoláků ve vztahu k parlamentu, vládě, veřejné správě, ale i na mezinárodním fóru. Více na www.skrvs.cz.

Atlant - taxi®

JEZDI LEVNĚJI S KARTOU ISIC A APLIKACÍ PRO CHYTRÉ TELEFONY

VÍCE NA WWW.ATLANTTAXI.CZ



ORIENTATION DAYS

Jednodenní intenzivní přípravný kurz
pro budoucí studenty prvních ročníků UP

19. a 20. září



Dozvíš se:

- ... jak pracovat se STAGEM.
- ... jak to chodí na tvé budoucí fakultě.
- ... jak se najíst v Menze.
- ... něco o studentských spolcích.
- ... jak se neztratit v Olomouci.

Cena: 350 Kč

Registruj se na olomouc.orientationdays.cz



AIESEC 

STUDENTSKÉ ORGANIZACE

Student je tvor vskutku společenský, společnost miluje, rád se spolčuje, organizuje a organizace zakládá. Toužíš-li stát se členem studentského spolku, organizace či občanského sdružení, zajisté využiješ následující seznam.

AIIESEC OLOMOUC

AIIESEC je největší studenty řízená nezisková organizace na světě. V Olomouci působí od roku 2007 s počtem asi 30 aktivních členů. Hlavní činností pobočky je zprostředkování zahraničních stáží, a to jak příchozích, tak i odchozích. Mimo to pořádají Orientation Days nebo akce se zahraničními stážisty.

AKADEMICKÝ SBOR ŽEROTÍN

Olomoucký sbor s nejdelší tradicí, největším počtem koncertů v sezóně, nejrozmanitějším repertoárem, to vše ve vybrané společnosti renomovaných dirigentů, orchestrů a sólistů. Bach, Mozart, Dvořák, Janáček, Orff, Pavlica, filmová hudba, Pink Floyd... Nově nabízí i získání kreditů v rámci vašeho studia.

ASOCIACE STUDENTŮ SPECIÁLNÍ PEDAGOGIKY

Sdružení funguje při Ústavu speciálněpedagogických studií PdF UP a jeho aktivity jsou určeny komukoli, kdo má zájem o oblast speciální pedagogiky a především pak jejím studentům. Členové se pravidelně setkávají a organizují přednášky, workshopy a diskuzní setkání s odborníky z praxe.

ASOCIACE STUDENTŮ FYZIOTERAPIE

Studentský spolek, který sdružuje studenty fyzioterapie z celé ČR. Cílem spolku je zvýšit kvalitu studia fyzioterapie, prosazovat zájmy a potřeby studentů a rozšířit všeobecné povědomí o oboru fyzioterapie i mezi veřejností. Mezi hlavní aktivity patří pořádání vzdělávacích, kulturních a dobročinných akcí.

CECH STUDENTŮ HISTORIE

Studentská organizace působící na katedře historie. Činnost cechu je zaměřena zejména na studenty katedry historie, pro které jednak organizuje společenské akce, jako pasování prvních ročníků či ples katedry historie, jednak se CSH zaměřuje i na odborné aktivity studentů. Cílem obou směrů je vytvářet neformální studentský prostor.

CESTOVATELSKÝ KLUB UP

Cestovatelský klub UP (CEKUP) je klub, který vznikl se záměrem organizace víkendových výletů do přírody. Účelem je pak zprostředkování zážitků, poznání nových lidí i sebe sama a také nových míst. Tyto výlety jsou organizovány přibližně jednou měsíčně a trvají od pátku do soboty.

ČESKÁ ASOCIACE STUDENTŮ PSYCHOLOGIE

ČASP je dobrovolné sdružení studentů a absolventů psychologie působící v ČR. Posláním ČASP je hájit zájmy studentů, vytvářet zázemí pro jejich činnost a budovat dobré jméno psychologie. ČASP se podílí na konferencích, seminářích, kongresech a to i na mezinárodní úrovni. Pořádá i seznamovací kurz pro nové studenty.

DIVÁ BÁZE

Divá báze je internetový portál fungující pod Katedrou divadelních a filmových studií FF UP. Redakce sestává nejen z jejích studentů a absolventů, ale i ze studentů jazykovědných oborů a nadšenců do divadla. Reflektuje současnou divadelní dění především profesionálních českých divadel s důrazem na situaci olomouckých scén.

DIVADELNÍ SOUBOR KUCMOCH

soubor Kucmoch se skládá převážně ze studentů a absolventů divadelní vědy. Ve své dramaturgii se soustředí na komediální žánr. Jedná se zejména o současnou českou, světovou, ale i autorskou dramaturgii. Poetika souboru je postavena na nonsensu, absurdním humoru a společenské satire.

EGEA OLOMOUC

Organizace sdružující studenty geografie a mladé geography ve smyslu sdílení a vyměňování geografických znalostí a zkušeností. Dnes působí EGEA na více než 80 univerzitách napříč celou Evropou, kde se podílí na pořádání kongresů, seminářů, výměnných pobytů a dalších naučných a zábavných programů.

ERASMUS STUDENT NETWORK UP OLOMOUC

Erasmus Student Network (ESN) je mezinárodní studentská nezisková organizace. Hlavním posláním jednotlivých sekcí sdružených v ESN ČR je pomáhat zahraničním studentům přijíždějícím ze všech koutů světa.

V Olomouci je navázána úzká spolupráce se zahraničním oddělením, se kterým dobrovolníci z ESN UP Olomouc spolupřordávají Orientation Week. ESN UP Olomouc zajiřtuje také tzv. Buddy Program, v rámci něhož má každý krátkodobý zahraniční student možnost získat svého olomouckého buddíka, který mu pomůže s prvními kroky v Olomouci a na UP.

ELSA OLOMOUC

Spolek ELSA (European Law Students' Association) sdružuje studenty práv a mladé právníky ze 45 zemí. Pořádá přednášky, semináře o aktuálních tématech, odborné exkurze a konference s národní i mezinárodní účastí. Neodmyslitelnou součástí činnosti ELSA je spolupráce s právníckou fakultou a propagace univerzity při účasti na národních i mezinárodních setkáních.

HELENA V KRABICI

Helena v krabici je spolek a stejnojmenný internetový a tiřtřený časopis studentů Univerzity Palackého. V současné době s přibližně dvěma desítkami stálých členů redakce. Helena v krabici také nabízí splnění si redakční praxe, stipendium za tvůrčí výsledek nebo možnost navřtřevovat zdarma kulturní akce.

CHAOSCOMPANY

Umělecká skupina založena studenty a absolventy univerzity. Pořádá umělecké workshopy, výstavy a besedy. Hlavní činností je dále street art, malba, ilustrace, land art, performance art, intermediální a interaktivní tvorba.

CHEMICKÝ SPOLEK

Spolek si klade za cíl podporovat a sdružovat aktivní studenty chemických oborů z různých kateder. Pořádá přednášky zaměřené na současná témata chemie a výzkum Univerzity Palackého. Spolek je otevřen všem, kteří si chtějí prohloubit své znalosti nebo se jen inspirovat zajímavostmi ze světa chemie.

IFMSA

Mezinárodní federace asociací studentů medicíny je nezávislou a apolitickou institucí zastřeřující 117 členských organizací s více než milionem studentů lékařství ze 101 zemí světa. Cílem organizace je podpora odborného vzdělávání, mezinárodní spolupráce a šíření humanistických ideálů.

ISHA OLOMOUC

ISHA je spolek studentů historie, který je pobočkou mezinárodní organizace International Students of History Association. Členové ISHA vyjíždí na zahraniční konference a workshopy po celé Evropě. ISHA pořádá různé akce pro studenty na Katedře historie FF UP v průběhu semestru, například seznamovací workshop pro prváky a filmové kluby.

JAPONSKÝ KLUB OLOMOUC

Studentský spolek pod záštitou filozofické fakulty a katedry asijských studií. Jeho poslání je zprostředkovávat tradiční i populární japonskou kulturu zájemcům z řad studentů i veřejnosti. V programu najdete třeba filmová promítání, ale i větší akce jako je pravidelný festival Japonské jaro v březnu.

NABALKONĚ

Umělecký spolek Nabalkoně je v současné době největší divadelní, filmový a hudební spolek při univerzitě. Členové tohoto intermediálního celku jsou z největší části studenti a absolventi divadelních a filmových studií, muzikologie a výtvarné výchovy. Za dobu činnosti spolku (od roku 2012) vzniklo více než deset divadelních inscenací.

NUGIS FINEM

Spolek pomáhá více se vzděláváním než 2000 studentům Univerzity Palackého v Olomouci, především z právnické fakulty. Za poslední rok zorganizoval desítky přednášek a debat, které navštívilo přes 3500 posluchačů. Během posledního roku spustil i první dva české MOOCy.

OLLOVE

Lidskoprávní spolek, který se zabývá pořádáním kulturních, vzdělávacích a osvětových akcí zaměřených především na témata genderu a sexuality. V rámci svých aktivit pořádá olomoucké Ozvěny Mezipater nebo realizuje přednáškový cyklus Queer Beer. Krom toho založil ve spolupráci s literární kavárnou Druhý domov HateFree zónu.

OTEVŘENO OLOMOUC

Sdružuje studenty PdF UP a podněcuje diskuzi a inovace ve vzdělávání. Podporuje kritické myšlení a partnerský přístup ve školách. Nestará se ale jen o přeměnu vyučování, leží jim na srdci i zábava a studentské aktivity.

PASTICHE FILMZ

Kulturní platforma, která ve spolupráci s Katedrou divadelních a filmových studií FF UP dramaturgicky a organizačně zajišťuje provoz filmového klubu a další kulturní aktivity spojené s Uměleckým centrem UP (Konvikt). Úzce spolupracuje s Přehlídkou filmové animace a současného umění (PAF). Dává prostor studentům (i nestudentům) k získávání odborné praxe a netradičních kulturně-společenských zážitků.

POLITOLOGICKÝ KLUB UPOL

Politologický klub je spolek studentů Katedry politologie a evropských studií FF UP. Jeho záměrem je rozšířit znalosti studentů univerzity o Evropské unii a problematice mezinárodních vztahů a vytvářet prostor pro debatu o aktuálních politických tématech. Další činností je také navazování vztahů se vzdělávacími institucemi v České republice.

POSPOL

První Organizace Studentů Přírodovědy Olomouc je studentský spolek zaměřující se především na příjemnější prostředí na Přírodovědecké fakultě UP. Pořádá nejrůznější akce pro všechny studenty a usnadňuje jejich komunikaci s vedením. Také se aktivně zabývá pomocí studentům prvních ročníků a snaží se jim zjednodušit přestup ze střední školy na univerzitu.

PO ŠKOLE

Spolek studentů různých oborů, které spojuje nadšení pro divadlo, poezii a umění obecně. Věnují se autorským hrám a tvoří inscenace s interaktivními prvky. Pořádají autorská čtení poezie Domácí Bá.snění, rádi se také zapojují do komunitně-vzdělávacích nebo sociálních projektů.

SDRUŽENÍ STUDENTŮ STOMATOLOGIE ČR

Sdružení studentů stomatologie (SSS ČR) je nezisková organizace otevřená všem studentům stomatologie a zubního lékařství v České republice. SSS ČR pořádá odborné přednášky a kurzy u nás i v zahraničí, výměnné stáže a sportovní akce.

SLAM POETRY OLOMOUC

Studentský klub sdružující příznivce performativní poezie. Schází se jednou týdně a také se podílí na pořádání akcí slam poetry nejen v Olomouci, ale i na celé Moravě. V současnosti poskytuje bezplatné přednášky a workshopy na moravských středních školách.

SMÍŠENÝ KOMORNÍ SBOR ATENEO

Sborový kolektiv, v němž se setkávají lidé nejrůznějšího profesního zaměření, které spojuje láska k hudbě. Schází se každé úterý a středu od 18 do 20 hodin ve Sborovém sále v Uměleckém centru UP. Sbor nabízí zejména koncertní činnost v rámci univerzity, doma i v zahraničí.

SPOLEK MEDIKŮ LF UP

Organizace studentů lékařské fakulty podporovaná vedením této fakulty. Jejich cílem je hájit zájmy studentů a přispívat k rozvoji vzdělání a kulturního života na lékařské fakultě. Členem se může stát každý student fakulty.

STUDIUM ARTIUM

Studium Artium (StuArt) je platformou pro výtvarnou tvůrčí interakci, která poskytuje podporu studentům uměnovědných, uměleckých a příbuzných kulturně-historických oborů. Spolek se realizacemi vlastních projektů – výstavy, přednášky, exkurze, Studium Artium Magazín, Cyklozávod za pá mátkami Olomouce, Humans of Olomouc.

STUDENTLIFE / SEZNAMOVÁK UP

Seznamovák UP je projekt, jehož cílem je umožnit budoucím studentům všech fakult UP, aby se vzájemně poznali ještě před začátkem prvního semestru, a zároveň jim poskytnout základní informace týkající se studia na univerzitě a studentského života v Olomouci.

STUŽÁK

Stužák (Studenti žákům) je platformou studentských spolků napříč různými humanitními obory zabývající se neformálním vzděláváním. Jejich cílem je netradiční formou prostřednictvím vzdělávacích workshopů a simulačních her zprostředkovat studentům středních škol důležité poznatky z oblastí jako jsou politologie, právo, sociologie, mezinárodní právo a ekonomie.

UDRŽITELNÝ PALACKÝ

Hlavním cílem studentů spolku Udržitelný Palacký je posílení společenské odpovědnosti a environmentálně příznivého chování na naší univerzitě. Organizují promítání dokumentů, panelové diskuze či exkurze. Pracují i na systémových změnách, např. v odpadovém hospodářství, a stojí také za projekty komunitní zahrádka Václavka či studentský Freeshop.

UP AIR

Studentské nezávislé rádio UP AIR sdružuje všechny nadšence pro rozhlasovou tvorbu. Členové se podílí na provozu rádia ve všech možných disciplínách spjatých s jeho provozem, jakými jsou moderování, technické odbavení rádia, personalistika, management či propagace.

UP CROWD

Hyperaktivní studentský spolek Univerzity Palackého. Náplň jejich akcí spojuje zápal pro propagaci a popularizaci vědy. Mezi jejich projekty patří Science Café Olomouc, Minikonference na SŠ, #VyletyDoMikrosveta a významná pop-vědecká stránka Vědátor na Facebooku, která šíří osvětu v on-line světě za podpory velké fanouškovské základny.

VYSOKOŠKOLSKÉ KATOLICKÉ Hnutí OLMOUC

Vysokoškolské katolické hnutí Olomouc (VKH) je spolek sdružující věřící studenty UP a olomouckých vyšších odborných škol. Náplň činnosti VKH je pořádání besed, přednášek, poutí, sportovních a volnočasových aktivit a vytváření prostoru pro setkávání, rozvoj vztahů a prohlubování vztahu k Bohu.





KULTURA, SPOLEČENSKÝ ŽIVOT & SPORT

Způsobů, jak se dozvědět o tom, kde to žije, kde se co hraje nebo kde se koná nějaké sportovní klání, je mnoho. Asi nejjednodušší cestu představuje sledování desítek plakátů na chodbách či tolik užitečný internet. Mezi nejčastěji navštěvované webové stránky si určitě zaznač www.zurnal.upol.cz a Kalendář akcí UP. A pokud máš raději informace v mobilu, doporučuji si obratem stáhnout appku **Moje Olomouc**, kterou pro tebe připravilo město ve spolupráci s námi.

Přímé informace o programu najdeš také na www a FB stránkách samotných divadel, kin, pohostinských zařízení či sportovišť. A konečně jsou k dispozici stránky města Olomouce (www.olomouc.eu) a komerční weby (www.olomouc.cz nebo www.olomouckadrba.cz). Od věci není ani vytvoření „skupiny“ tvého ročníku nebo včlenění se do již existujících na Facebooku. A propos, Facebook je asi tím nejčastěji využívaným kanálem. Nezapomeň ale sledovat také oficiální FB profil a skupinu UPéčka.

OLOMOUC



APLIKACE

MOJE OLOMOUC

Stáhni si appku
MOJE OLOMOUC
a nic ti neuteče!



- kalendář kulturních a sportovních akcí
- novinky z Olomouce i z univerzity
- bikesharing, jízdenky na MHD a další vychytávky

MOJE OLOMOUC
MOJE UNIVERZITNÍ MĚSTO



Legendární studentský klub

15 MINUT music club

Studentské akce
& Erasmus party

☉ Komenského 31 | Olomouc

#justvertigothings

VERTIGO

Nejstarší
studentský

Klub
v Olomouci

Po-Ne 18-02 hod. Univerzitní 6 / Olomouc

do 31. 9.
vztekly pes
ZA 20 Kč

KLUBY, KTERÉ STOJÍ ZA TO NAVŠTÍVIT

S-KLUB

Esko najdeš, co by kamenem dohodil, hned za hlavní silnicí, naproti nové budovy přírodovědecké fakulty. Krásný prostor nejen pro studentské a katederní večírky.

15MINUT CLUB & PUB

Do pomyslné trojice hlavních tahounů studentské zábavy se řadí legendární klub Patnáctka, kterou najdeš na ulici Komenského a kde zažiješ tu pravou studentskou zábavu až do rána.

JAZZ TIBET CLUB

Jazz Tibet Club patří svou dramaturgickou koncepcí k tomu nejlepšímu v Olomouci. Podnik, kde se mimo jiné i dobře najíš, ti pravidelně představuje to nejlepší ze současné hudby, a to jak z Česka, tak ze zahraničí.

VERTIGO

Nejstarší studentský klub v Olomouci, který na tebe čeká naproti Uměleckého centra UP (Konvikt). Místo, které se bude líbit hlavně uměnovědcům a intelektuálům.

VARNA A BELMONDO

Pokud toužíš po klasických diskotékách, jsou tady pro tebe dva kluby populární především mezi olomouckou mládeží. Varnu najdeš v Riegrově ulici a Belmondo u Terezké brány.

BOUNTY ROCK CAFÉ

Originální hudební klub a restaurace kousek od hlavního nádraží, kde se střídají špičky české i světové hudební scény jako na běžícím páse.

NABALKONĚ KABARETNÍ SCÉNA

Máš-li rád/a netradiční prostředí, nezávislou kulturu nebo literární čtení, zastav se určitě v kabaretu, který si naproti teologické fakultě loni otevřeli studenti uměnovědy.

#FREEDOMINHEART
WWW.STREETART-FESTIVAL.CZ



galeriemoritz

STREET ART FESTIVAL



9.–12. 9. 2019 OLOMOUC

Murals by KOCTEL & WASPELDER

PO 2. 9. 2019

PO 9. 9. 2019

ÚT 10. 9. 2019

ST 11. 9. 2019

ČT 12. 9. 2019

Galerie Moritz - Vernisáž k výstavě START & BMW Showcase

Přednáška „Political Graffiti“ – Sany, Kino Metropol,
od 20.00 Pixadores: spřejeři ze Sao Paula

Koncert „Ty Nikdy“ – Idea & Tagtool – Pauser ft.Ticho762, Zbrojnice UP
„Zaparkuj u muralu“ – VŠ koleje, ul. Šmeralova

Výstava obrazů „Based on the true story“ – Openmindz360, LSS Hostel

Více informací najdete na facebook.com/streetartfestivalcz,
nebo na webu www.streetart-festival.cz.



HOSPODY A PUBY S ATMOSFÉROU

BLACK STUFF IRISH PUB

Black Stuff je kousek Irska v Olomouci, který nabídne mimo jiné nepřeborné množství různých druhů whiskey i whisky, cizokrajného piva a beer specials, nachos nebo parádní zimní zahradu.

PONORKA – HOSPODA U MUZEA

Legenda mezi legendami. Podnik, kde sedí, pijí a jedí ti stejní štamgasti už dvacet let. Kdysi tady sedával Havel i Kryl. Synonymum undergroundu? Ponorka!

KLID V RUCHU

Kousek od Zbrojnice a nám. Republiky najdeš největší zahrádku v Olomouci s příjemnou hospůdkou a grilem. Přes sezónu se zde dějí i menší koncerty nebo projekce.

U MAGORA

Na rohu Dolního náměstí nalezneš typickou studentskou hospodu U Magora (jmenuje se podle majitele), kde najdeš nejen příjemnou atmosféru, ale i sportovní přenosy nebo hospodské kvízy.

CABARET CAFÉ BAR

Cabaret je útulná hospůdka, kterou najdete schovanou v centru města v průchodu v Riegrově ulici. Pravidelně se zde vysílají zajímavé sportovní přenosy či turnaje ve stolním fotbálku.

HANÁCKÁ HOSPODA

Jestli hanáci něco umí dobře, tak jíst a pít. Tu nejlepší nejen hanáckou kuchyni najdeš na Dolním náměstí v Hanácké hospodě.

MASNÉ KRÁMY A UHELNÁ ULICE

Pokud má Olomouc něco jako Ostrava svou Stodolní, pak je to pasáž Masné krámy na Dolním náměstí a kousek za ní oblast kolem ulice Uhelná.

OSA COCKTAIL BAR

Skvělý koktejlový bar kousek od Konviktu, kde často uslyšíš naživo nejen kubánské rytmy.



LITTLE CRÊPERIE

CRÊPES / ICE CREAM / HOT PUNCH

PALAČINKY

WAFLE

MRAŽENÝ JOGURT

- sladké
- slané
- bezlepkové
- veganské
- bez palmáče
- rozložitelné obaly

PO-PÁ 11-19

Denisova 1, Olomouc



littlecreperieolomouc



AKCE: K PALAČINCE MRAŽENÝ JOGURT ZDARMA



VINÁRNÝ

KAŠTÁNEK, U DVOU STRAŠIDEL, U DÓMU, U ZLATÉHO BERÁNKA

První tři vinárny najdeš mezi pedagogickou fakultou a zastávkou U Dómu. Posledně jmenovanou pak v Univerzitní ulici.

ČAJOVNY

DOBŘÁ ČAJOVNA, WABI, SOFIE, TÉ&CAFÉ KRATOCHVÍLE

Je líbo širokou nabídku čajů a k tomu třeba vodní dýmku? Všechny olomoucké čajovny Tě překvapí nejen neopakovatelnou atmosférou.

KAVÁRNÝ

LA FÉE, NAŠE CAFÉ, CAFFÉ DIECI, COFFEE LIBRARY, KIKAFÉ, KÓDO

Pokud jsi milovníkem dobré kávy a něčeho sladkého či slaného k zakusnutí k ní, budeš Olomouc považovat za kavářenský ráj. Výjimkou nejsou ani kávové festivaly.

Samozřejmě, sto lidí – sto chutí, takže nedávej jen na naše gastro tipy. Ve městě najdeš i vegetariánskou a veganskou kuchyni nebo gastronomii americkou, čínskou, vietnamskou, nepálskou, španělskou či indickou.



KINO METROPOL



- Poslední klasické kino v Olomouci
- Alternativní program
- Slevy pro studenty
- Kavárna Metropol



Kino Metropol

www.kinometropol.cz

Sokolská 25 Olomouc

DIVADLA

MORAVSKÉ DIVADLO OLOMOUC

Největší divadlo v Olomouci nasytí příznivce činohry, opery, ale i baletu.

DIVADLO TRAMTARIE

Vyznavačům lehčí formy dramatu se bude spíše líbit v Divadle Tramtarie.

DIVADLO NA CUCKY

Divadlo na cucky je otevřený prostor pro kulturu s vlastní scénou, kavárnou a galerií na Dolním náměstí.

DIVADLO HUDBY OLOMOUC

Divadlo hudby nemá stálý soubor, ale přiváží do Olomouce divadla přespolní, stejně tak tady najdeš i zajímavé koncerty.

DIVADLO NA ŠANTOVCE

Divadlo sídlící v obchodním centru přiváží především zájezdová představení a další pestrý program pro děti i dospělé.

Divadlo Tramtarie

Přijď do Tramtarie za studentskou cenu.

Hrajme: Boj o přežití: P.E.S.CH.O! / Na Větrné hůrce / Prostří mě!
Velký Gatsby / Divoké historky / Sex zadarmo nedostaneš
Po stopách něžného muže / Děkujeme, že zde kouříte!
Růže pro Algernon / Kabaret nahatý Shakespeare

**V sezoně 2019/2020 se můžeš těšit
na 4 nové premiéry.**

sleduj nás na www.divadlotramtarie.cz



KINO A FILMOVÉ PROJEKCE

KINO METROPOL

Poslední tradiční kino ve městě nabízí i artové filmy, divadlo nebo koncerty.

LETNÍ KINO OLOMOUC

Tradiční amfiteátr hraje přes letní sezónu hned několikrát do týdne.

FILMOVÝ KLUB PASTICHE FILMZ

Pravidelný studentský filmový klub i Přehlídka filmové animace a současného umění (PAF) - to je náplň práce Pastiche Filmz na Konviktu.

LETNÍ KINO ZAPARKUJ

Již tři roky připravuje bezplatné filmové projekce pod širým nebem i univerzita, a to v Bezručových a Smetanových sadech nebo na parkánu Konviktu.

PREMIERE CINEMAS / CINESTAR

Dvě multikina v Olomouci a širokém okolí, pro studenty výhodněji. Jedno v Šantovce, druhé najdeš v nákupním centru Olomouc City v Neředíně.



SPORT & AKTIVNÍ ODPOČINEK

Co si budeme povídat, pohybu je třeba, byť s postupujícími léty se často i ta nejlepší odhodlání a předsevzetí vytratí. Pokud jsi však vytrvalec nebo se chceš jen protáhnout, je tu pro tebe Akademik sport centrum UP. Stačí si vyřídít průkazku a pak si vybrat z pestré škály sportovních aktivit. Zasportovat si můžeš na hřištích u kolejí nebo se zapoj do rozličných sportovních soutěží ve Sportovní hale UP či v loděnici. V Olomouci najdeš i tenisové kurty, minigolf, laser arenu, aquapark, plavecký stadion, motokáry či paintball. Z univerzitních sportovišť jsou hned na ráně hřiště u kolejí (momentálně však slouží jako sklad při rekonstrukci náplavky). V rozlehlých olomouckých parcích, ale i za městem, kde najdeš cyklostezky, se vyřádí milovníci kola, in-line bruslení i zarytí fandové běhání. Zdarma pak můžeš využívat beach-volejbalové a antukové kurty v okolí Sportovní haly UP na Lazcích.

AKADEMIK SPORT CENTRUM UP

www.ascup.upol.cz

Nejlevnější sportování si můžeš užít díky nabídce univerzitního zařízení Akademik sport centrum (ASC UP). Sportovní průkaz platný na celý semestr (nebo na celý rok) tě opravňuje navštěvovat kteroukoli z cca 40 sportovních aktivit vypisovaných dle zájmu studentů i několikrát v týdnu. Akademik ve svém balíčku nabízí aerobní skupinové lekce, sportovní hry, bojová umění, posilování, jógu, tance a outdoorové aktivity. V nabídce speciálních sportovních programů najdeš například horolezectví, tenis, squash nebo jezdectví.

ASC UP spravuje univerzitní sportovní zařízení:

- **Akademik Fitness** – fitcentrum, sauna (www.akademikfitness.cz)
- **Lukostřelnice** – tradiční i sportovní (www.lukostrelbaolomouc.cz)
- **Envelopa** – nová tělocvična pro skupinové aerobní lekce
- **Indoor cycling** – lekce až pro 15 jedinců (www.akademikolomouc.cz)
- **Tenisové kurty** – dva kurty v ulici Hynaisova

ASC UP nabízí kurzy a vzdělávací akce

V zimním období se můžeš vypravit lyžovat, naučit se na snowboardu nebo si zkusit snowblade či telemark. V rámci tradičního instruktorského kurzu můžeš získat licenci Instruktor školního lyžování nebo snowboardingu.

V letním období lze vyrazit na pravou vodáckou akci, rafting nebo canyoning.

FAKULTA TĚLESNÉ KULTURY

www.ftk.upol.cz

Fakulta tělesné kultury (FTK), jak už z jejího názvu vyplývá, žije pohybem. O pohybu se tu učí, pohyb se tu zkoumá a fakulta také nabízí několik možností, jak si protáhnout svaly a udělat něco pro sebe. Součástí FTK je moderní Aplikační centrum BALUO, v Orlických horách fakulta provozuje výcvikové středisko Pastviny, kam se jezdí na kurzy v rámci výuky, ale můžeš tu strávit třeba i kus léta s kamarády. Na FTK vzniká online systém Indares.com (název je zároveň webovou adresou), pomocí něhož můžeš své aktivity sledovat, vyhodnocovat a třeba porovnávat se spolužáky a kamarády.

SPORTOVNÍ PŘEBORY UP

Síly s kolegy z ostatních fakult můžeš během akademického roku také poměřit na univerzitních přeborech, které FTK pořádá. Závodí se v atletice, halové atletice, přespolním běhu a ve šplhu na laně a věž, že ne vždy mají studenti FTK navrch. ti nejlepší pak mohou „natrhnout triko“ kolegům z ostatních univerzit třeba na každoročních Českých akademických hrách či dalších akademických mistrovstvích.





Univerzita Palackého
v Olomouci

Univerzitní hokejový tým

HC UNIVERZITA PALACKÉHO V OLOMOUCI

Chceš si zahrát Tipsport univerzitní hokejovou ligu
a hrdě reprezentovat svou univerzitu?

Zaregistruj se na našich webových stránkách v sekci
„chci být součástí“ a **přidej se k nám!**

APLIKAČNÍ CENTRUM BALUO

www.acbaluo.cz

Za tajemným názvem se skrývá jedinečný vědecko-technický park zaměřený na podporu zdravého životního stylu vybavený moderními technologiemi. Můžeš tu využít diagnostických služeb, získat razítko stvrzující zdravotní způsobilost ke sportu, zacvičit si v „chytrém“ fitness či v největším TRX studiu v Česku, zaplavat si v bazénu vybaveném systémem pro sledování a analýzu pohybu plavce nebo zdolat třícítku cest na lezecké stěně. A to nejdůležitější – s ISICem máš slevu na registraci i další platby!

CENTRUM APA

www.apa.upol.cz

Centrum aplikovaných pohybových aktivit FTK staví svoji činnost na tom, že sportovní vyžití a vůbec aktivní trávení volného času nemusí být cizí ani osobám s postižením. Centrum provozuje půjčovnu sportovních pomůcek a s jeho pracovníky se můžeš často potkat v terénu na nejrůznějších akcích. Centrum APA kromě toho také pořádá různé vzdělávací programy pro školy či sportovní kurzy pro osoby s postižením.

UNIVERZITA PRO SPORT

www.facebook.com/univerzita.pro.sport

Projekt Univerzita pro sport propojuje Univerzitu Palackého s místními sportovními kluby. Studenti mají šanci být blízko profesionálnímu sportu a získat cenné zkušenosti ve sportovním marketingu a PR, v trenérství a ve fyzioterapii. Kromě toho mají zajištěný informační servis o partnerských klubech SK Sigma Olomouc, HC Olomouc, VK UP Olomouc, DHK Zora Olomouc a Golf Resort Olomouc.

HC UNIVERZITA PALACKÉHO

www.hokej.upol.cz

Univerzitní hokejový klub, hrající Tipsport univerzitní hokejovou ligu, nabízí novou příležitost v duální kariéře. Studenti mají možnost reprezentovat svou alma mater v univerzitním hokejovém týmu, složeném především ze studentů, nebo získat a zároveň uplatnit své zkušenosti v oblasti managementu, marketingu a PR, trenérství či fyzioterapie. Členové klubu pravidelně reprezentují univerzitu na veřejných akcích, jako jsou majáles, Moravia Sport Expo, Meet UP, Daruj krev s UP a další. Pokud vás tento projekt zaujal, tak neváhejte.



STUDIUM V ZAHRANIČÍ aneb S PALACKÝM DO SVĚTA

Možností, jak vycestovat do zahraničí a ještě si přivést nejen zážitky, ale i nějaké kredity navíc, nabízí naše univerzita opravdu hodně. Vyjet můžeš nejen do zemí EU, ale také kamkoli dále na východ i západ, od Norska po Brazílii. Můžeš si také vybrat mezi studiem a praktickou stáží. Základní informace ti poskytne zahraniční oddělení sídlící v budově rektorátu (Křížkovského 8), které najdeš i na Facebooku jako „International Relations UP“.

Podrobnosti o jednotlivých programech a bližší informace se pak dozvíš u referentky pro zahraniční vztahy na jednotlivých fakultách.

Druhým zdrojem ti bude internet, kde veškeré aktuální informace najdeš z pohodlí domova nebo kolejí přímo na univerzitním portálu nebo webu (záložka Studentům). Tam si vše můžeš důkladně prostudovat, zvážit své možnosti, pro a proti, a konečně si vybrat program, který ti vyhovuje nejvíce. Sleduj také aktuální nabídky na www.iro.upol.cz.

Pokud jsi na bakalářském oboru, začni se o své možnosti zajímat už teď. Doba mezi počátkem procesu a tvým skutečným vycestováním může trvat i více než rok, tak neztrácej čas. Jestliže máš jasno, kam chceš vycestovat, začni získávat podrobnosti o dané univerzitě. Požádej o přihlášku a základní informace o podmínkách studia a finanční pomoci. Důležité je taky vědět, jak budeš ve studiu pokračovat po návratu a jestli ti budou předměty, které v zahraničí absolvuješ, uznány do tvého studijního plánu na UP.

ERASMUS+

Určitě už víš něco o možnostech programů Evropské unie. Za podpory EU můžeš vyjet pomocí programu Erasmus+, který podporuje spolupráci a mobilitu ve všech sférách vzdělávání, v odborné přípravě a v oblasti sportu a mládeže. V zásadě se dělí na dva druhy – studijní pobyty a pracovní stáže. Možná tě překvapí, že v dnešní době můžeš s Erasmem vyjet i mimo EU s tzv. Mezinárodní kreditovou mobilitou (a to jak na studijní pobyt tak na stáž). Více na www.iro.upol.cz/erasmus.

STIPENDIJNÍ PROGRAM UP

Mimo programové země Erasmus+ můžeš vyjet pomocí Stipendijního programu UP, a to jak na studijní pobyt, tak na praktickou stáž. Sleduj web zahraničního oddělení www.iro.upol.cz, kde nalezeš podporované země na daný semestr a informace o výběrových řízeních. Nabídky praktických stáží nalezeš na www.intlag.upol.cz, případně si ji můžeš najít sám v podniku, školicím středisku, výzkumném centru či jiné organizaci.

ROZVOJOVÉ PROGRAMY MŠMT – FREEMOVER

V tomto případě musí zájemce kontaktovat vybranou univerzitu, zjistit si její podmínky přijetí a zároveň splnit požadavky UP. O finanční podporu můžeš požádat prostřednictvím své fakulty.

VLÁDNÍ STIPENDIA MŠMT (AIA)

Na webu www.dzs.cz/aia najdeš několik dalších možností, jak vycestovat do celého světa. Většinou má univerzita přidělený počet studentů, které může na danou zahraniční univerzitu vyslat. O nabídce se dozvíš na zmiňovaném webu nebo požádej na zahraničním oddělení o bližší informace.

MERRILLŮV PROGRAM

Zakladatelem Merrillova programu je pan Charles Merrill, americký filantrop, který dlouhodobě finančně podporoval vzdělávání studentů UP na partnerských školách v USA. Aktuálně je počet partnerských škol i míst omezen a podmínky jsou každoročně nově specifikovány při vyhlášení výběrového řízení. Žadatel musí mj. složit mezinárodní standardizovanou zkoušku TOEFL.

MEZINÁRODNÍ SMLOUVY O SPOLUPRÁCI

Seznam mezinárodních smluv o spolupráci najdeš na webové adrese www.iro.upol.cz v záložce Smlouvy o spolupráci. Na základě těchto smluv můžeš vycestovat prakticky do celého světa. O finanční podporu můžeš požádat v rámci Stipendijního programu UP nebo RP MŠMT fakulty (viz výše).

CEEPUS

Tento program ti umožní vyjet do zemí střední Evropy. Nejdříve můžeš vycestovat ve třetím semestru svého studia, a to minimálně na tři měsíce. Oficiálním studijním jazykem je angličtina.



**HELLO
MY NAME IS**

MEET UP

1. 10. 2019 / 16-00 hodin

*Umělecké centrum UP / Univerzitní ulice
Přijď a zjisti kudy kam na UP a v Olomouci!*

*Představi se ti...
studentské spolky,
univerzitní zařízení
nebo Studentský klub UP*

*Doprovodný program...
- Divadelní a filmový program
- Hudební stage
- Sportovní aktivity
- Chill out zóny a bohaté občerstvení
- FreeShop
a mnoho dalšího*

*Organizaci MEET UP zajišťují studentské spolky UP ve spolupráci se Zaparkuj,
Oddělením komunikace UP a Knihovnou UP.*

Více na www.meetup.upol.cz



- vlastní repertoár
OPUŠTĚNÁ SPOLEČNOST ■ 1993 ■ OPLETAL ■ JSEM DO TEBE ■ MATE
- špičkoví hosté a umělci z ČR i ze zahraničí
- besedy na aktuální témata
- ateliér (pravidelné workshopy a kurzy)
- café na cucky – otevřeno denně
- galerie XY (současné výtvarné umění)
- dobrovolnický program

Otevřený prostor pro kulturu



UDRŽITELNÁ UNIVERZITA

Přechod na udržitelný rozvoj je pro dnešní společnost jednou z největších výzev tohoto století. Věříme, že univerzity by měly šířit inovace, které posilují společenskou odpovědnost a podporují environmentálně příznivé chování. Od roku 2016 funguje při univerzitě studentský spolek Udržitelný Palacký, který ve spolupráci s vedením UP prosazuje tyto principy i na naší univerzitě a zároveň je šíří mezi veřejnost. Mezi jeho stěžejní počiny patří Freeshop a Václavka. Mimo to existuje od roku 2014 při oddělení komunikace projekt Zaparkuj – oživujeme veřejný prostor nebo podpora cyklistiky UP Bike.

FREESHOP

Už jste slyšeli o cirkulární ekonomice? Freeshopem se jí snažíme nastartovat i na naší univerzitě. Jestli máš věci, které nepotřebuješ, ale někdo další by je mohl využít, např. oblečení, nádobí, nebo knihy, stačí je přinést. Samozřejmě si také můžeš vzít cokoliv, co v budoucnu využiješ. A to vše zdarma nebo za dobrovolný příspěvek. Nejenom, že tímto způsobem snižujeme ekologickou zátěž, ale posilujeme tak i solidaritu mezi studenty.



10 JÍZD ZDARMA ZA REGISTRACI V APLIKACI REKOLA!

Kdy se hodí sdílená kola?

- když nestiháš vlak,
- spěcháš na přednášku v jiné budově,
- máš chuť na kávičku v centru,
- v noci, když nejezdí MHD,
- na provětrání se po dlouhém dni

Podrobnosti na www.rekola.cz



VÁCLAVKA – STUDENTSKÁ KOMUNITNÍ ZAHŘÁDKA

Nevyužité místo s obrovským potenciálem jsme proměnili na první komunitní studentskou zahrádku v Česku. Nachází se v átriu kolejí Bedřicha Václavky a slouží na pěstování bylinek a zeleniny, které si jako studenti či zaměstnanci univerzity můžete bezplatně natrhat. Je také oblíbeným místem pro setkávání studentů – organizují se zde grilovací párty i narozeninové oslavy.

ZAPARKUJ – OŽIVUJEME VEŘEJNÝ PROSTOR

Iniciativa Zaparkuj pořádá ve veřejném prostoru, primárně v parcích nebo na parkánu Konviktu, kulturní, sportovní a edukativní akce. Zaparkuj disponuje vlastní půjčovnou stolních a deskových her, sportovního vybavení nebo dek. To vše zdarma. Ve spolupráci s Coffee Library nabízí také půjčovnu piknikových košů a stojí i za letními filmovými projekcemi a tančírnami.

DARUJ KREV S UP

Každoroční soutěž mezi studenty a zaměstnanci na podporu bezplatného dárkovství krve, do které se můžeš od podzimu zapojit i ty. Během posledního únorového týdne se můžeš přidat k výzvě Daruj krev s rektorem (daruj.upol.cz).

DIZAJN TRH 23 - 24 / 11 / 2019

UMĚLECKÉ CENTRUM UP OLOMOUC

PRODEJNÍ PŘEHLÍDKA VÍCE NEŽ

80 NEZÁVISLÝCH TVŮRČŮ CZ & SK



www.dizajntrh.cz



PRAKTICKÉ RADY NA ZÁVĚR

- **Nezapomeň si prostudovat všechny důležité normy!**
Především pak Studijní a zkušební řád a Disciplinární řád. Stejně tak nezapomeň na Řád VŠ koleje. Neznalost neomlouvá.
- **Zdrav (nejen) své pedagogy!**
I přesto, že ti někdy neodpoví. Slušnost je základ a vyplácí se.
- **Na studijním oddělení se chovej slušně!**
A také tam nechoď zbytečně. Dopředu si zjisti, co potřebuješ a zda to nespadá do kompetence někoho jiného.
- **Taháky nech doma!**
Tady už ti nehrozí jen zabavený test, ale i disciplinární řízení. To platí i o plagiátorství, které umí univerzita odhalit.
- **Hlídej si harmonogram akademického roku!**
Budeš vědět, do kdy mít vše hotovo, kdy jsou sportovní dny, majáles či jiné zajímavé události.
- **Spoléhej se především na sebe!**
Tady už tě nikdo za ruku vodit nebude. Nezbyvá ti nic jiného, než si hlídat vývěsky a potřebná fakta k přežití.
- **Hlídej si termíny!**
Zajíměj se o to, kdy, kde a jak se podává žádost o koleje, kdy se ve STAGu vyplňuje žádost o ubytovací a sociální stipendium.
- **Hned na začátku akademického roku si spočítej kredity!**
Kolik jich potřebuješ, kde je vezmeš, co uděláš v zimě, co v létě. A v nejhorším případě: co doženeš příští rok.
- **Dávej si pozor na absence!**
Přednášky jsou většinou nepovinné, na seminářích se toleruje obvykle 25% absence za semestr, někde ani to ne.

CO JE DOBRÉ JEŠTĚ VĚDĚT

MĚSTSKÁ HROMADNÁ DOPRAVA

Na výběr máš 25 autobusových a 8 tramvajových linek. K dispozici jsou krátkodobé, sedmidenní nebo měsíční jízdenky, stejně jako SMS jízdenky. Prodejny DPMO najdeš na náměstí Hrdinů, na Hlavním nádraží ČD a v Ostravské ulici. Více na www.dpmo.cz.

TELEFONNÍ OPERÁTOŘI

Pobočky O2 najdeš v Šantovce, OC City a v OC Haná, T-Mobile v Šantovce a v OC Haná. Vodafone pak v Šantovce a v OC City.

PARKOVÁNÍ VE MĚSTĚ

Výše poplatku za parkování je v placené zóně a na zpoplatněných parkovacích plochách od 9.00 do 18.00 stanovena na 30 Kč/hod. Parkování je povoleno na vyznačených plochách s parkovací kartou města Olomouce nebo s parkovacím lístkem, který je možné zakoupit v automatech nebo prostřednictvím služby SMS Premium. Více na parkovani.olomouc.eu.

BIKESHARING - REKOLA

Půjč si růžové kolo kdykoli se ti zachce. Jezdí tak dlouho, jak budeš potřebovat, a nakonec kolo kdekoli v zóně zamkni pro dalšího jezdce. Prostě bikesharing, jak má být. Zaregistruj se a dostaneš zdarma prvních 10 jízd do 15 minut. Více na www.rekola.cz.

OLOMOUCKÉ PARKY

Jednou z věcí, již se může Olomouc dozajista chlubit, jsou její parky v historickém centru. Každý ze tří parků (Smetanovy sady, Bezručovy sady a Čechovy sady) má svou unikátní atmosféru. Všechny tři spojují in-line a cyklostezky nebo možnosti využít je pro pinik a sportování. Kousek od Bezručových sadů najdeš i Botanickou zahradu a Rozárium, kde se dá i grilovat. Pod Dómem pak najdeš nejmladší olomoucký park Marie Terezie.

UNIVERZITNÍ FACEBOOK

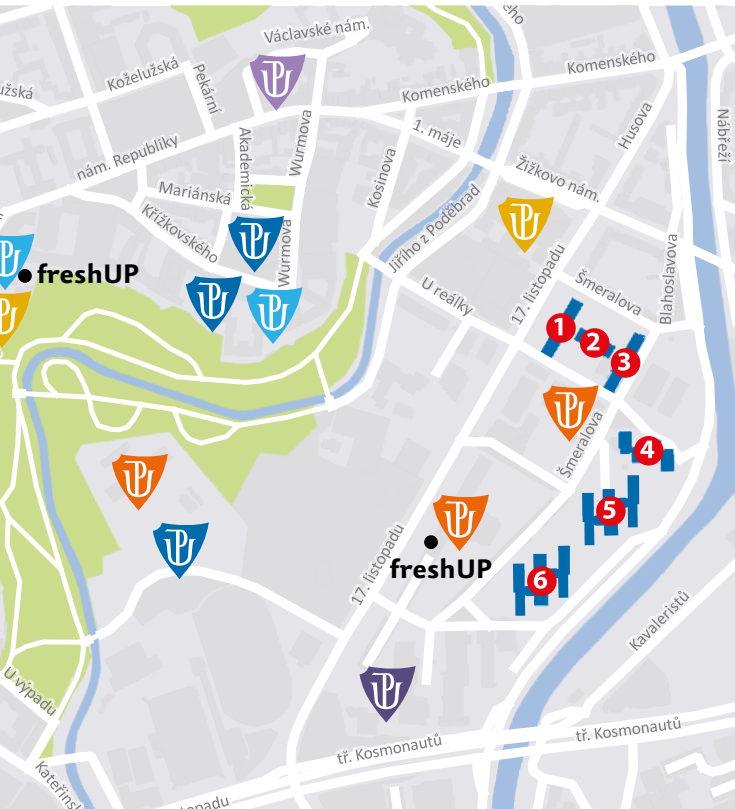
Pokud si nevíš rady, pokud hledáš nové známé nebo spolužáky, pokud sháníš skripta – ve všech případech Ti nejlépe pomůže facebooková stránka Tvé katedry, fakulty, univerzity či skupina spolužáků. Není na škodu si ani založit hromadný e-mail v ročníku, kvůli sdílení materiálů ke studiu (a nejen jich)..



Univerzitní budovy v okolí centra města

www.mapy.upol.cz

- 1 kolej 17. listopadu
- 2 hlavní město
- 3 kolej Šmeralova
- 4 kolej B. Václavka
- 5 kolej J. L. F. Štrobil
- 6 kolej gen. Štefáka



topadu
za
alova
clavka
ischera
svobody



Univerzita Palackého
v Olomouci



Filozofická
fakulta



Fakulta
tělesné kultury



Cyriometodějská
teologická fakulta



Přírodovědecká
fakulta



Právnická
fakulta



Lékařská
fakulta



Pedagogická
fakulta



Fakulta
zdravotnických věd



Přírodovědecká
fakulta



PEVNOST
POZNÁNÍ

Interaktivní muzeum vědy Univerzity Palackého

Důkaz, že srdce Moravy tepe pro vědu. Architektonicky výjimečná stavba v roce 1857 sloužila jako dělostřelecký sklad, v roce 2015 se z ní stalo interaktivní muzeum vědy pro celou rodinu. Jakmile otevřete brány Pevnosti poznání, čekají na vás originální exponáty z dílny místní přírodovědecké fakulty a především akční průvodci. Hravou zábavnou formou vám předají to nejzajímavější z historie dobývání Olomouce, odhalí vám nervovou soustavu v celé její komplikované kráse, anebo vás nechají žasnout nad strhujícími filmy v digitálním planetáriu. Pevnost poznání není jen útočištěm pro vzdělávání, ale také inspirativním prostředím pro setkávání široké veřejnosti a studentů Univerzity Palackého.





SLOVNÍČEK POJMŮ & NEZBYTNOSTÍ

Imatrikulace – řádné uvedení do stavu studentského, kdy se student vlastním podpisem do imatrikulační listiny zavazuje, že bude plnit své studijní povinnosti. Společenská záležitost, setkání s nejvyššími představiteli fakulty. Pánové – sako a kravata, dámy – společenské oblečení.

Zimní semestr (ZS) – doba vyhrazená pro studium v rozmezí září až prosinec, kdy se prozatím všichni studenti řídí stejným metrem, pak následuje zkouškové období.

Letní semestr (LS) – od února do května, pozor na březen a změnu zimního času na letní, studentská rána bývají někdy krutá.

Děkanské volno – udělováno při příležitosti významných událostí fakulty (např. sportovní den, majáles, festivaly spojené s UP...). Studenti požívají volna, ve většině případů půldenního.

Rektorské volno – to samé v „bledě modrém“, akorát neplatí jen pro tvou fakultu, ale pro všech osm.

Zkouškové období – nutné období, které plynule navazuje na konec semestru a během něhož je nutné, respektive vhodné při bezproblémovém studiu splnit předepsané studijní povinnosti (zápočet, kolokvium, zkouška) za uplynulý semestr. Je mu vyhrazen měsíc leden a začátek února v zimním semestru a konec května a měsíc červen v letním semestru.

Promoce – když sestra promovala, táta ztratil levou botu a máma plakala štěstím. To vše a samozřejmě mnohem více obnáší slavnostní akt udělení akademického nebo vědeckého titulu či hodnosti. Květiny za jedno odpoledne zdraží o polovinu, neustále se smějete do rodinného objektivu a gratulace nemají konce.

Prezenční studium – forma studia ve většině případů založená na povinné účasti studenta na výuce (prezenční listina to jistí, milí studenti) a přímém kontaktu s vyučujícím.



Aplikační centrum
BALUO

Fakulta tělesné
kultury

BEZ NUTNOSTI REGISTRACE

Aplikační centrum **BALUO** **FITNESS studio** pro **STUDENTY UP**

- ✓ **NADSTANDARDNĚ VYBAVENÉ FITNESS**
cvičení na smart strojích, funkční zóna, kardio zóna
- ✓ **KRÁSNÉ A MODERNÍ PROSTŘEDÍ**
unikátní vědecko-technický park ve střední Evropě
- ✓ **VSTUP NA ISIC KARTU**
bez nutnosti registrace, stačí předložit platnou ISIC kartu

70 Kč | 90 min

HAPPY HOURS | 7 - 15 hodin

📍 areál Kampusu Neředín
U letiště 976/32 | Olomouc

www.acbaluo.cz

📘 | [acbaluo](https://www.facebook.com/acbaluo)

Kombinované studium – založené na kombinaci prvků prezenčního a distančního studia (dříve tzv. dálkové studium).

Studijní program – o něco pravdivější než volební, vymezuje tvé studium.

Bakalářský studijní program – trvá 3 až 4 roky a připravuje studenta na dobrovolné ukončení mládí za využití teoretických znalostí a praktických dovedností ve zvoleném povolání. Po splnění všech předepsaných podmínek pro ukončení studia získává absolvent titul „bakalář“ (Bc.).

Magisterský studijní program – vzdělává studenta v teoretických disciplínách oboru, založených na vědeckém poznání, výzkumu a vývoji. Ve většině případů navazuje na bakalářský studijní program a trvá 2 až 3 roky (tzv. navazující magisterské studium), existují však i souvislé magisterské programy (4–6 let, např. práva nebo medicína). Po splnění všech podmínek pro ukončení studia získává absolvent titul Mgr. (neplatí ale např. na LF, kde získávají absolventi titul MUDr.).

Doktorský studijní program – navazuje na magisterský stupeň vzdělání, je zaměřený na vědecké bádání a samostatnou činnost v oblasti výzkumu a vývoje, spojenou s publikační a pedagogickou činností, či na samostatnou a tvůrčí činnost v oblasti umění. Standardní doba studia je nejméně 3 a nejvýše 4 roky. Absolvent získává titul „doktor“ (ve zkratce Ph.D. uváděné za jménem), na teologické fakultě „doktor teologie“ (ve zkratce Th.D.).

Předmět povinný – pro tento předmět se užívá označení A, student jej v rámci svého studia musí řádně navštěvovat bez výjimky.

Předmět povinně volitelný – užívá se označení B, každá katedra dává studentům na výběr několik předmětů této skupiny a student musí několik z nich splnit, aby dosáhl na kreditový limit určený studijním plánem.

Předmět volitelný – užívá se označení C a v této oblasti se každý může řídit dle svého gusta. Některé předměty se samy o sobě profilují jako volitelné a nestydí se za to. Tyto předměty většinou nemají přemrštěné požadavky a lze je absolvovat pravidelnou docházkou či úvahou na libovolné téma. Obvyklá tematika filmová, náboženská, filozofická, divadelní, v některých případech exkurze, sportovní pobyt či výlet (například na PF, FTK nebo PŘF).

Kredity – zapomeň na středoškolskou stupnici hodnocení svých znalostí. Na UP se úspěšnost studia hodnotí nejen známkami, ale i bodováním v podobě přidělení počtu kreditů. Kredity se získávají za absolvování předmětů ze studijního plánu. Nezapomeň si tedy hlídat počty kreditů potřebných na postup do dalšího ročníku.

Prezenční listina – tajná zbraň v rukou vyučujících, která, i když nemluví, dokáže leccos povědět o tvém zájmu o daný předmět či napovědět, zda ti přibude nějaké to domácí samostudium, speciální referát či prezentace nad plán.

Přednáška – zabere tři čtvrtě či jeden a půl hodiny nutných pro seznámení se s danou problematikou, s lekcí cizího jazyka nebo referátem souseda v lavici u okna.

Seminář – nadstavba přednášky, teoretické poznatky jsou aplikovány v praxi a kdopak, vážení, četl povinnou literaturu, zhlédl dokument, propočítal zadání?

Referát – úzce souvisí s doporučenou literaturou, kterou si ze sylabu vybereš na začátku semestru v rámci prvních seznamovacích hodin předmětu.

Sylabus – jakýsi průvodce předmětem obsahující jeho název, jméno vyučujícího, specifikaci předmětu, požadavky na studenta k zápočtu, ke zkoušce a doporučenou literaturu.

Zápočet – dle některých vyučujících krátká a „lehká“ desetiminutovka, leč pro většinu studentů obdoba zkoušky v psané podobě. Dobrý a praktikovaný způsob, jak ověřit znalosti, jak dlouze přemýšlet nad tím, zda správná odpověď bude A, nebo C, a jak se konejšit tím, že do třetice to snad vyjde. Po zdárném splnění velice často následuje zkouška.

Zkouška – váže se především k předmětům kategorie A. Během 15 až x minut je možné, že zapomeneš i na to, jak se jmenuješ, ale tu teorii a terminologii se ti přece jenom podaří dostat z hlavy ven směrem k vyučujícímu, který má hlavní zásluhu na tom, že se to zdařilo. Samotnému akčnímu dialogu předchází písemná příprava, která má na ortelu výborně, velmi dobře či „přijďte příští týden“ velký podíl. Pro zkoušku je důležitý zápis na zkoušku realizovaný na stránkách STAGu.

Kolokvium – méně drastická forma zkoušky, při které taktéž sedíš a především mluvíš a dáváš najevo, jak ti to jde. V závislosti na tom v lepším případě vyhovíš, v horším nevyhovíš a přivstaneš si na další termín. Často je kolokvium vedeno hned sedvěma nebo více studenty naráz, kteří se tak soutěživou formou musí doplňovat.

Univerzitní portál – brána informací otevřená. Napiš portal.upol.cz, zhluboka dýchej a koukej. Portál nabízí nejen prostor na předzápisy do STAGu, ale také informace o Tvém dosavadním studiu, přístup na univerzitní e-mail, denní zpravodajství ze světa i z UP.

STAG – počítačový systém, všeuměl, díky němuž si запиšeš předměty do svého rozvrhu. Má přehledné grafické rozhraní přístupné z portálu UP, takže s ním můžeš pracovat i doma a brzy se jistě stane Tvým věrným pomocníkem.

DMS – počítačový systém určený ke správě elektronických dokumentů nebo zdigitalizovaných papírových dokumentů.

Konzultace/konzultační hodiny – není něco zcela jasné na přednášce, x se nerovná y ? Buď ve správném čase na správném místě, zjisti si konzultační hodiny učitele na dveřích nebo na webu, zaťukej, pozdrav a ptej se.

Esej – založen/a (pozor m. i ž. rod) na úvaze. Někdy je vyučujícím vyžadována argumentace, odbornost, jindy esej sklouzne k vyprávění, takže pozor na to, jak si ten který pedagog esej vykládá.

Seminární práce – vypracovává se na zadané téma v téměř každém předmětu daného semestru a ve většině případů slouží jako podmínka k udělení zápočtu, případně k připuštění ke zkoušce. Má svá pravidla, která je dobré dodržet (žádné plagiátorství a opisování!).

Kvalifikační práce (bakalářská, diplomová) – je nedílnou součástí finále třetího, respektive pátého roku studia na vysoké škole a nestihne se napsat za čtrnáct dní (i proto, že má několik desítek stran). Samotnému odevzdání zadání předchází snaha studenta vybrat si optimální téma práce. Obhajoba kvalifikační práce – ústní obhájení práce před komisí je většinou nutným krokem k připuštění ke státním závěrečným zkouškám (státnicím).

ISIC – správný muž má nůž a správný student ISIC kartu. Karta nad zlato, jejíž držitel je oprávněn půjčovat si knihy domů, navštěvovat zájmová zařízení UP, objednat si jídlo v menze, kopírovat za pakatel či se legitimovat v tramvaji, že jsi si vyjel s lístkem pro studenty na celý den po právu.

Index – donedávna nezbytná součást výbavy všech studentů, kam se zapisovaly známky.

Sociální stipendium – je určené pro méně majetné z nás a podléhá přísným kritériím. Jeho získání je záležitostí iniciativy dotyčného studenta. Ve STAGu si musíš zadat bankovní účet (na tento účet ti může chodit více stipendií), podat si elektronickou žádost o toto stipendium ve STAGu a zároveň si musíš vyřídít příslušné potvrzení na sociálním úřadě v místě svého trvalého bydliště. Upozorníme tě předem, že ne každý splňuje podmínky pro vydání potvrzení, které studenta k pobírání sociálního stipendia opravňuje. Potvrzení doručíš referentce pro sociální a ubytovací stipendia na rektorátu.

Ubytovací stipendium – nemalá částka, na kterou mají nárok studenti, kteří studují první vysokou školu a splňují předepsaná kritéria. Pro pobírání tohoto stipendia rozhodně není určující podmínkou, jestli budeš bydlet na koleji nebo v soukromí. Tudíž mít oči otevřené, otočit se za každou nástěnkou a viš, co se říká. Ale hlavně sleduj webové stránky univerzity, kde pod odkazem Studentům – Stipendia – Ubytovací stipendia najdeš veškeré termíny a informace, kdy a jak si podat žádost o ubytovací stipendium. Ubytovací stipendia jsou vyplácena třikrát ročně, zpětně, a to za období říjen až červen příslušného akademického roku.

Platba stipendia probíhá bankovním převodem na účet, jehož číslo je student povinen zadat do STAGu ještě před podáním žádosti o ubytovací stipendium. A pozor, ubytovací stipendium se přiznává studentům, kteří studují první vysokou školu. Chceš-li pobírat ubytovací stipendium na UP, musíš případně předchozí zápisy na jiných VŠ písemně ukončit nejpozději do konce října. Jinak ti ubytovací stipendium nebude přiznáno.

Potvrzení o studiu – vydává ho studijní oddělení fakulty s dobou platnosti jeden rok. Nával neboli hustota studentů, která by ráda tento certifikát aktuálního stavu získala, se zvyšuje na začátku a na konci akademického roku, kdy o něco jde (brigády, potvrzení pro odpočty daní, potvrzení na slevy...).

Motivační a prospěchové stipendium

Stipendium za skvělé studijní výsledky, jehož výše se liší fakulta od fakulty, ale jistě je dobré o něm vědět a snažit se o ně.

Splnění kreditového minima na konci prvního ročníku – hranice minimálního počtu kreditů, které musíš dosáhnout za první rok svého studia.

Kontrola studijních povinností – probíhá ve spolupráci s jednotlivými studijními odděleními. Forma je na jednotlivých fakultách různá.

Plagiátorství – měl/a bys vědět, že opisování na univerzitu opravdu nepatří, a už vůbec ne u diplomky. Věď, že univerzita využívá software pro odhalení plagiátů, a tobě tak může hrozit dost velký postih! Tak nebuďte jak malí!

SKRIPTÁRNA



Největší prodejna odborné literatury v Olomouci

Biskupské náměstí 1, ZBROJNICE
vstup z ulice Křížkovského

studenti
10%
sleva

FB: vydavatelstviUPOL | W: vydavatelstvi.upol.cz

4. kategorie – Tituly

DiS.	diplomovaný specialista (absolvent VOŠ)
BcA.	bakalář, a to v oblasti umění
Bc.	bakalář, a to v ostatních oblastech
Mgr.	magistr
Ing.	inženýr
Ing. arch.	inženýr architekt
MUDr.	doktor medicíny
MVDr.	doktor veterinární medicíny
MDDr.	doktor zubní medicíny
JUDr.	doktor práv
PaedDr.	doktor pedagogiky
PhMr.	magistr farmacie
PhDr.	doktor filozofie
RNDr.	doktor přírodních věd
Th.D.	doktor farmacie
ThDr.	doktor teologie
ThLic.	licenciát teologie
Dr.	doktor (titul za jménem z 90. let, nahrazen titulem Ph.D.)
Ph.D.	doktor (nejen) filozofie (titul za jménem)
as.	asistent (nejnižší post akademického pracovníka)
odb. as.	odborný asistent (pravá ruka docenta či profesora)
doc.	docent (předstupeň profesora)
prof.	profesor; vážený pán či dáma, neplést si s osobou třídního učitele na střední škole; nejvyšší akademický titul
emer. prof.	emeritní profesor – čestný titul udílený rektorem vysoké školy některým profesorům, kteří již nejsou učebně činní, ale stále se podílejí na vědecké práci té či oné fakulty

Dr.h.c.	doctor honoris causa – čestný doktor – titul udílený za zásluhy o stát, vědu, ve většině případů známým osobnostem v oboru. A snad se i slavík Karel jednou dočká.
DSc.	titul za jménem odpovídající někdejšímu titulu DrSc. udělovaný Akademií věd ČR
CSc.	kandidát věd, titul za jménem udílený dříve
DrSc.	doktor věd, titul za jménem udílený dříve
MBA	Master of Business Administration (navazuje na Mgr.)
BA, MA	Bachelor/Magister of Arts (na uznávaných univerzitách v GB)
akad. mal.	akademický malíř (obdobně soch., arch. nebo prof.)
lektor	odborný pracovník, mnohdy z praxe

5. kategorie – Harmonogram akademického roku

Akademický rok 2019/2020

Harmonogram akademického roku stanovuje celouniverzitně platné termíny plnění studijních povinností, zahájení a ukončení výuky v zimním a letním semestru, prázdniny a rektorská volna. Na jednotlivých fakultách může být harmonogram upřesněn o další data.

Akademický rok	1. 9. 2019 – 31. 8. 2020
Zimní semestr	1. 9. 2019 – 9. 2. 2020
Letní semestr	10. 2. 2020 – 31. 8. 2020
Mezní termín pro splnění studijních povinností	7. 9. 2020
Výuka v zimním semestru na LF a FZV	9. 9. 2019 – 24. 1. / 3. 1. 2020
Výuka v zimním semestru na ostatních fakultách	23. 9. 2019 – 20. 12. 2019
Výuka v letním semestru na LF	27. 1. 2020 – 29. 5. 2020
Výuka v letním semestru na FZV	10. 2. 2020 – 22. 5. 2020
Výuka v letním semestru na ostatních fakultách	10. 2. 2020 – 7. 5. 2020
Rektorské volno	31. 12. 2019
Akademický týden UP	17. 2. 2020 – 23. 2. 2020
Sportovní dny UP	28. 9. 2019 a 13. 5. 2020 (volno)
Hlavní prázdniny	1. 7. 2020 – 31. 8. 2020
Dny otevřených dveří	6. 12. 2019 a 18. 1. 2020
Podávání žádostí o přiznání ubytov. stipendia	1. 10. 2019 – 30. 11. 2019
Podávání žádostí o přiznání zvl. soc. stipendia	7. 10. 2019 – 18. 11. 2019



UŽITEČNÉ WEBOVKY nejen při studiu

Olomoucké informační a zpravodajské portály

www.olomouc.eu

www.tourism.olomouc.eu

www.olomouc.cz

www.olomouckadrbna.cz

facebook.com/update.olomouc

www.universitas.cz

informační portál statutárního města Olomouce
tipy kam za kulturou a na výlety nejen pro turisty
komerční portál, zpravodajství z Olomouce
zpravodajský portál zaměřený na lokální dění
UPDATE – univerzitní kulturní revue
magazín vysokých škol

Univerzita na sociálních sítích

univerzita.palackeho

palackyuniversity.tumblr.com

upolomouc

Facebook, Instagram, YouTube

Tumblr

Twitter

Univerzitní zařízení a centra

Akademik sport centrum UP

Aplikační centrum BALUO

Botanická zahrada PŘF UP

Pevnost poznání PŘF UP

Vědeckotechnický park UP

Geopark PŘF UP

Kariérní centrum UP

www.akademikolomouc.cz

www.acbaluo.cz

www.garden.upol.cz

www.pevnostpoznani.cz

www.podnikanivolomouci.cz

www.geology.upol.cz/geopark

www.kariernicentrum.upol.cz

Festivally a popularizační akce

Academia Film Olomouc

Olomoucký majáles Univerzity Palackého

Přehlídka filmové animace a současného umění

Festivally a výstavy na Výstavišti Flora

Noc vědců

www.afo.cz

www.majalesolomouc.cz

www.pifpaf.cz

www.flora-ol.cz

www.nocvedcu.cz

Muzea

Pevnost poznání

Muzeum umění Olomouc

Vlastivědné muzeum Olomouc

www.pevnostpoznani.cz

www.olmuart.cz

www.vmo.cz

Knihovny

Knihovna Univerzity Palackého

Knihovna města Olomouce

Vědecká knihovna Olomouc

www.knihovna.upol.cz

www.kmol.cz

www.vkol.cz

Studentské spolky, rádia, časopisy, iniciativy

AIESEC Olomouc	www.aiesec.cz/olomouc
Asociace studentů fyzioterapie	www.asfcr.cz
Asociace studentů speciální pedagogiky	facebook.com/assp.asociace
Cech studentů historie	www.cish.blogger.cz
Cestovatelský klub UP	facebook.com/CK.TravelUP
Česká asociace studentů psychologie	www.caspos.cz
Divá báze	www.divabaze.cz
EGEA	www.egea.eu/entities/olomouc
ELSA Olomouc	www.elsa.cz/olomouc
Erasmus Student Network UP Olomouc	www.esn.upol.cz
Helena v krabici	www.helenavkrabici.cz
HC Univerzita Palackého	www.hokej.upol.cz
Chemický spolek	facebook.com/ChemickySpolekUP
IFMSA Olomouc	www.ifmsa.cz
ISHA	isha-olomouc.tumblr.com
Japonský klub Olomouc	www.japonskyklub.cz
Nabalkoně	www.nabalkoneolomouc.cz
Nugis Finem	www.nugisfinem.org
OLLOVE	www.ollove.cz
Otevřeno Olomouc	facebook.com/otevreno.olomouc
Pastiche Filmz	www.pastichefilmz.org
Politologický klub UPOL	fb.com/politologickyklubUPOL
POSPOL	www.pospol.upol.cz
Po škole	facebook.com/PoSkoLe
Sdružení studentů stomatologie ČR	www.ssscr.cz
Slam Poetry Olomouc	facebook.com/SlamPoetryOlomouc
Směšený komorní sbor Ateneo	www.ateneo.upol.cz
Spolek mediků LF UP	www.spolekmediku.cz
Studium Artium	www.studiumartium.cz
Studentské křesťanské hnutí Olomouc	www.skh-olomouc.cz
Udržitelný Palacký	www.udrzitelny.palacky.upol.cz
UP AIR	www.upair.upol.cz
UP Crowd	www.upcrowd.upol.cz
Vysokoškolské katolické hnutí Olomouc	www.vkholomouc.cz

Udržitelná univerzita

Freeshop	www.udrzitelny.palacky.upol.cz
Zaparkuj – oživujeme veřejný prostor	www.zaparkuj.upol.cz
Komunitní zahrádka Václavka	www.udrzitelny.palacky.upol.cz
Rekola Olomouc	www.rekola.cz
Občanská univerzita UNION	www.union.upol.cz
Daruj krev s UP	www-daruj.upol.cz

POZNÁMKY



AFO55 | 28/4–3/5/2020

nejlepší festival Mléčné dráhy

zapojse@afo.cz

www.afo.cz

POZNÁMKY

UP 7. ROČNÍK
KONFERENCE O CESTĚ
K ÚSPĚŠNĚMU PODNIKÁNÍ

**BUSINESS
CAMP**

23.11.2019 
OLOMOUC

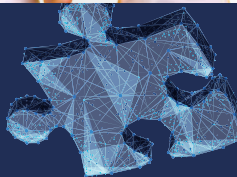


HackItUP

Podnikej v tom, co studuješ!

25. 10. - 27. 10. 2019

**Vědeckotechnický park UP
Šlechtitelů 813/21 | Olomouc**



REGISTRACE



Vědeckotechnický
park

Univerzita Palackého
v Olomouci



CZECHINVEST



POZNÁMKY

UDRŽITELNÝ ŽIVOT

PŘEDNÁŠKY

VZDĚLÁVÁNÍ

OBČANSKÁ SPOLEČNOST

VEŘEJNÝ PROSTOR

VÝSTAVY

WORKSHOPY

OSOBNÍ ROZVOJ



TĚŠÍME SE NA VÁS!

SKAUTSKÝ INSTITUT V OLOMOUCI

DOLNÍ NÁMĚSTÍ 38, OLOMOUC

WWW.SIOLOMOUC.CZ

POZNÁMKY




Naskenuj kód
chatbotu!



Chatbot je appka v appce. Nemusíš nic stahovat. Vše se děje tam, kde už jsi, v messengeru.

Najdeš tam seznam akcí, možnost přidat svou událost a další funkce budou přibývat!



 fb.com/update.olomouc
 m.me/update.olomouc
 [instagram #updt](https://instagram.com/update.olomouc) | www.updt.cz

V Olomouci od roku 2015
od té doby více než 10 000 akcí!
Přehledně na jednom místě, každý den.



KUDY KAM – PRŮVODCE PRVÁKA PO UP

Odpovědný redaktor: Ondřej Martínek

Sazba: Ondřej Martínek, **Foto:** archiv UP

Grafická úprava: Radim Měsíc, **Jazyková úprava:** Tomáš Franta

Foto: Archiv UP | **Tisk:** Tiskservis Ostrava

Náklad: 6 000 ks | Neprodejně | www.upol.cz

Univerzita Palackého v Olomouci 2019



WWW.ZURNAL.UPOL.CZ



nejširší nabídka koktejlů
v té nejvyšší kvalitě

Koktejly
z celého světa
Rumy
na všech vašich akcích
Catering

autentický styl Kuby

Happy Hours 18:00-20:00h
Wi-Fi zóna.



Akce ISIC Po-Čt 20:00- 22:00 El Cuba Libre, Pink G&T 59Kč

Po-So 18:00-24:00

Mahlerova 240/15 779 00 Olomouc tel.: 773 337 343

FB <https://www.facebook.com/CubanCocktailBarOsa>



Kávárna

v italském stylu, která nabízí
nabídku těch nejlepších
snídaní, připravované vždy s
citem pro harmonii a
dokonalost celku.

Dezerty

od oblíbených olomouckých
cukrárek, které osobně dohlíží na
kvalitu svých dezertů. Základem
každého takového zařízení je výborná
káva, proto jsme velmi rádi, že již
několik měsíců podáváme Café
Reserva.

**Držitelé ISIC karet sleva 10% na
konzumaci. Bonusové akce. Wi-Fi zóna.**

**CAFFÈ DIECI
& COCKTAILS**

Po- Pá 7:00-19:00 / So 9:00- 12:00 / Ne 14:00-18:00

Denisova 311/11 779 00 Olomouc tel.: 702 271 111

FB <https://www.facebook.com/CaffeDieciCocktails/>



**CAFFÈ DIECI
& COCKTAILS**

K mojito druhé mojito zdarma

K dezertu káva zdarma

PRO DÁMY
Becherovka
Tonic Beton
1+1 ZDARMA

PRO PÁNY
Jameson
Ginger Lime
1+1 ZDARMA

Black Stuff
IRISH PUB
OLMOUC

Celoročně pro studenty UP
BSB Czech Lager 39 CZK
Becherovka Tonic 59 CZK

Jeden z nejlépe hodnocených
IRISH PUB v ČR

Cocktails, whiskey &
beer specials



Ardbeg
EMBASSY



Cepovaný Guinness
+ 8 dalších světových speciálů



Pravidelné promo parties,
každý měsíc nový program



Kousek Irska a Skotska
v centru Olomouce



Unikátní nabídka destilátů
(whiskies, rums, cognacs)



Tasting večery, řízené degustace
(destiláty, víno, gourmet)



Zahrádka s krbem
a private pipou na Vaše akce



Esquire

World Whisky Bars
Top 20

CZECH
BAR AWARDS
2014

Black Stuff Olomouc
3. nejlepší Beer Bar

CZECH
BAR AWARDS
2015

Black Stuff Olomouc
nejlepší Pub v ČR

CZECH
BAR AWARDS
2016

Black Stuff Olomouc
TOP 5 Beer Bar

THE
WORLD'S
TOP
100
BAR

advisor

The BLACK STUFF Irish Pub & Whisky Bar
1. máje 19, Olomouc
tel.: 721 43 32 90 www.blackstuff.cz

Find us on
facebook.

WHISKY
BAR
www.whiskybar.cz

www.facebook.com/blackstuffirishpub