



Univerzita Palackého
v Olomouci

PRŮVODCE ZAMĚSTNANCE



OBSAH

První kroky nového zaměstnance	6
Seznamte se s pravidly bezpečnosti práce	6
Seznámení se s kolegy	6
Seznamte se s hierarchií na UP	6
Schéma hlavních součástí univerzity	8
Jak je to s pracovní dobou a dovolenou?	10
Máte svá práva i povinnosti	10
Jak je to s vaší mzdou?	11
Univerzitní počítačová síť vám usnadní práci	11
Používejte bezpečně univerzitní e-mail a komunikujte v barvách univerzity	12
Váš telefon	12
Vaše elektronická vizitka.	12
K čemu slouží univerzitní identifikační karta?	13
Jak si objednat oběd?	14
Vzdělávejte se.	14
Využívejte zaměstnanecké benefity.	15
Denně čerstvé informace.	15
Dárky, suvenýry, propagační předměty a literatura	16
Vaše rodina a UP	16
Praktické informace pro zahraniční kolegy.	17
Parkování	17
A co po práci?	17
Užitečné odkazy	19



Vážené kolegyně,
vážení kolegové,

vstupujete na akademickou půdu, a stáváte se tak součástí Univerzity Palackého v Olomouci, která vás s radostí přijímá jako nové členy naší velké univerzitní rodiny. Těší mě, že vás mohu přivítat z pozice rektora naší alma mater a popřát vám mnoho úspěchů ve vašem kariérním směřování. V rámci péče o naše zaměstnance považuji za důležité, aby váš nástup do nového zaměstnání byl co možná nejsnazší. Proto dostáváte do rukou tento souhrn praktických rad a doporučení, které vám mohou pomoci se – zejména v prvních dnech – na univerzitě zorientovat.

Univerzita Palackého v Olomouci je druhou nejstarší univerzitou v České republice, vzdělanost v našem středoevropském prostoru šíří už od 16. století. Je tvořena osmi fakultami a dalšími součástmi. Těžiště naší činnosti spočívá ve vzdělávání a bádání, patříme mezi moderní pedagogická a vědecko-výzkumná centra a klademe také důraz na plnění tzv. „třetí role“, tedy pozitivní působení na širokou veřejnost a její rozvoj a aktivizaci. Všechny důležité informace a zajímavosti z pestrého života univerzity najdete na webu www.upol.cz a na webech jednotlivých fakult, na zpravodajském portálu Žurnál Online a také na našich profilech na sociálních sítích.

Pevně věřím, že budete na svou univerzitu vždy hrdí, budete ji skvěle reprezentovat a posilovat její dobré jméno. Srdečně vás vítám v komunitě zaměstnanců Univerzity Palackého v Olomouci a přeji vám, aby pro vás práce v univerzitním prostředí byla radostí, přinášela vám uspokojení a zároveň vás motivovala pro váš osobní růst.

Martin Procházka
rektor Univerzity Palackého v Olomouci

PRVNÍ KROKY NOVÉHO ZAMĚSTNANCE

Podepsali jste pracovní smlouvu a mzdový výměr, které vám předaly [pracovnice personálního oddělení](#). Směle se na ně můžete i v budoucnosti obracet ve všech záležitostech souvisejících se zaměstnaneckou a mzdovou agendou, rády vám pomohou a poradí i v případě nenadálé sociální tísně. Dojde-li během pracovního poměru k jakékoli změně vašich osobních údajů (např. změna adresy, zdravotní pojišťovny, narození dítěte, získání nového titulu, změna účtu atd.), nahláste je bez odkladu právě personálnímu oddělení. Kontakt na vaše personální referentky, včetně úředních hodin, najdete v sekci [organizační struktura](#) na webu univerzity pod příslušnou částí univerzity, na níž jste zaměstnání.

SEZNAMTE SE S PRAVIDLY BEZPEČNOSTI PRÁCE

Prošli jste vstupní pracovně-lékařskou prohlídkou u smluvního lékaře a podepsali jste poučení o bezpečnosti práce. Nejde jen o formální záležitost. Svou práci můžete dobře vykonávat jen tehdy, vyvarujete-li se zbytečných úrazů či poškození majetku. Dbejte rovněž pravidel ochrany před požárem a jeho následky. Pracovní úraz svůj nebo jiného zaměstnance bezodkladně oznamte svému nadřízenému vedoucímu zaměstnanci. Mějte na paměti, že každé pracoviště má k dispozici lékárníčku. Všechny potřebné předpisy a formuláře najdete na [zaměstnaneckém webu](#) (www.upol.cz/zamestnanci).

SEZNÁMENÍ SE S KOLEGY

Při své práci budete spolupracovat s řadou pracovníků a studentů. Vedoucí vašeho pracoviště vás seznámí s vašim uvádějícím kolegou, nebo se vás ujme osobně. Představí vás všem, s nimiž se budete pracovně i společensky stýkat, a pomůže vám při zaškolení se na danou práci. První měsíce v novém zaměstnání to bude právě on, na koho se můžete obracet s dotazy a problémy, které se při plnění prvních úkolů objeví. Konkrétní podmínky spolupráce jsou součástí adaptačního plánu, s nímž budete seznámeni na vaší první schůzce.

SEZNAMTE SE S HIERARCHIÍ NA UP

Vzhledem k tomu, že univerzita je institucí srovnatelnou s velkou organizací (UP je největším zaměstnavatelem v Olomouckém kraji), je důležité seznámit se hned v počátcích s vnitřní hierarchií univerzity. Pro vaši práci

bude mít význam vedení fakulty nebo organizační jednotky, pod kterou vaše pracovní pozice náleží, je však důležité orientovat se také v celkové organizační struktuře UP. Při pracovní komunikaci vždy dodržujte hierarchii danou organizačním řádem univerzity, do níž vaše pracoviště patří. S [organizační strukturou univerzity](#) a [vedením univerzity](#) se můžete seznámit na webu UP.

Vedení univerzity

V čele univerzity stojí rektor, který je také jejím statutárním zástupcem. Společně s prorektory se stará nejen o její správu, ale také o její další směřování. Reprezentuje ji na domácím i mezinárodním poli. Rektora jmenuje na základě volby akademickým senátem univerzity prezident ČR. Prorektoři zastupují rektora v přidělených oblastech, jako je studijní problematika, věda a výzkum, vnější a vnitřní vztahy, rozvoj, výstavba a organizace aj. Pravou rukou rektora je kancléř, který má na starosti koordinaci univerzitní administrativy. O ekonomický chod univerzity se stará kvestor.

Vedení fakulty

V čele fakult stojí děkani, kterým jsou přímo podřízeni proděkaní a vedoucí fakultních organizačních jednotek, jak akademických, tak oblužných. Děkan disponuje podobnými pravomocemi jako rektor, ale pouze v rámci své fakulty. Mimo jiné rozhoduje o personálních záležitostech na fakultě. Činnost proděkanů opět odpovídá v rámci fakulty pravomocem prorektorů, a to v jednotlivých oblastech řízení fakulty. Ekonomické záležitosti řídí na fakultě tajemník. Struktura všech fakult UP je takřka stejná.

Nedílnou součástí rozhodovacích struktur univerzity je akademický senát, který schvaluje rozpočet, vnitřní normy a předpisy.

Akademický senát UP (AS UP)

Akademický senát Univerzity Palackého v Olomouci, někdy také nazývaný „velký senát“, je samosprávným zastupitelským akademickým orgánem a má 24 členů. Členy AS UP volí ze svých řad členové akademické obce; každá fakulta je zastoupena dvěma senátory z řad akademických pracovníků a jedním z řad studentů. Funkční období senátu je tříleté. Zasedání AS UP jsou veřejně přístupná.

Akademický senát fakulty (ASF UP)

Akademický senát fakulty, někdy také nazývaný „malý senát“, je orgán, který spolupracuje s vedením fakulty. Jeho členy volí ze svých řad akademická obec fakulty (tedy studenti a akademičtí pracovníci). Chod senátu podléhá vnitřním předpisům fakult – volebnímu řádu a jednacímu řádu akademického senátu. Senátoři jsou voleni na období tří let. Zasedání fakultního akademického senátu jsou veřejně přístupná. Každý senát má své internetové stránky, kde najdete mimo jiné i zápisy z jednotlivých zasedání.

Z dalších orgánů univerzity jmenujme Vědeckou radu, Správní radu, Kolegium rektora, Radu pro vnitřní hodnocení a další komise. Více informací o poslání, činnosti a obsazení jednotlivých orgánů najdete na stránkách univerzity.

SCHEMA HLAVNÍCH SOUČÁSTÍ UNIVERZITY

Fakulty

- [Cyrilometodějská teologická fakulta](#) (CMTF)
- [Lékařská fakulta](#) (LF)
- [Filozofická fakulta](#) (FF)
- [Přírodovědecká fakulta](#) (PrF)
- [Pedagogická fakulta](#) (PdF)
- [Fakulta tělesné kultury](#) (FTK)
- [Právnícká fakulta](#) (PF)
- [Fakulta zdravotnických věd](#) (FZV)

Vysokoškolský ústav

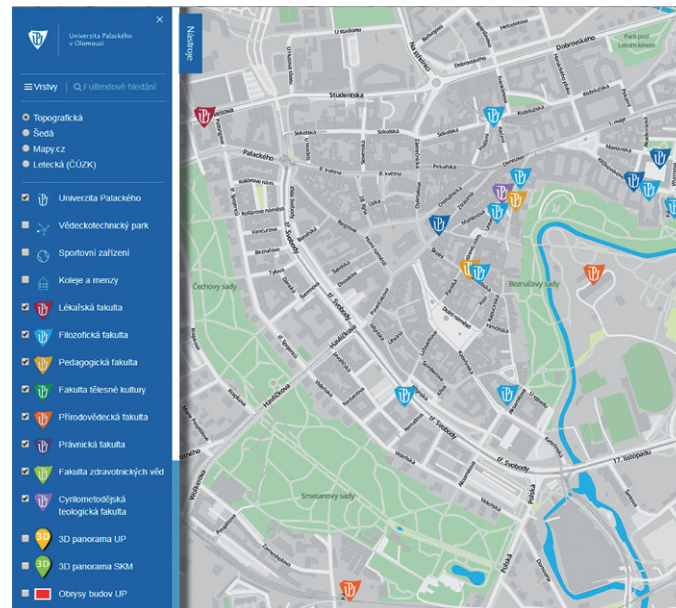
- [Český institut výzkumu a pokročilých technologií – CATRIN](#)

Centrální jednotky

- [Rektorát](#) (hospodářsko-správní středisko) (RUP)
 - Úsek rektora
 - Úsek kancléře
 - Úsek kvestora
 - Úsek pro zahraničí
 - Úsek pro vnější vztahy
 - Úsek pro organizaci a rozvoj
 - Úsek pro studium
 - Úsek pro strategii vědy a výzkumu
 - Úsek pro strategické plánování a kvalitu
 - Úsek pro vědu a výzkum

- Univerzitní zařízení
 - Pracoviště
 - [Centrum podpory studentů se specifickými potřebami](#) (CPSSP)
 - [Centrum výpočetní techniky](#) (CVT)
 - [Knihovna](#) (KUP)
 - [Projektový servis](#) (PS UP)
 - [Vědeckotechnický park](#) (VTP)
 - [Vydavatelství a prodejna odborné literatury](#) (VUP)
 - [Konfuciovův institut](#)
 - Účelová zařízení
 - [Akademik sport centrum](#) (ASC)
 - [Správa kolejí a menz](#) (SKM)

Univerzita Palackého na mapě



JAK JE TO S PRACOVNÍ DOBOU A DOVOLENOU?

Pracovní týden má 40 hodin. Rozložení pracovní doby v písemné podobě je součástí dokumentů, které po nástupu podepisujete na personálním oddělení. Na konci každého měsíce pak v souladu s tímto rozvržením vyplňujete list Evidence docházky a předáváte jej k podpisu vedoucímu svého pracoviště. Formulář je k dispozici po přihlášení na Portálu UP – [dlaždice ELF \(Elektronické formuláře\)](#). Pokud charakter vaší práce nebo osobní důvody vyžadují jinou úpravu pracovní doby, požádejte zaměstnavatele písemně o změnu prostřednictvím vašeho vedoucího pracoviště.

Akademičtí pracovníci mají dle zákoníku práce nárok na 8 týdnů dovolené, neakademičtí dle Kolektivní smlouvy UP na 5 týdnů dovolené. Kromě této zákonem dané doby může rektor nebo děkan příslušné fakulty udělit rektorské či děkanské volno. Podmínky čerpání volna jsou stanoveny rozhodnutím rektora/děkana. Pravidla čerpání dovolené na UP jsou uvedené v Metodickém pokynu kvestora (B3-14/11-MPK) nebo vám je poskytne personální oddělení, případně váš uvádějící kolega.

MÁTE SVÁ PRÁVA I POVINNOSTI

Informace o právech a povinnostech vyplývajících z pracovního poměru, o nároku na dovolenou, o pracovní době, o odměňování aj. obsahuje dokument Informace o právech a povinnostech vyplývajících z pracovního poměru, který vám byl předán spolu s pracovní smlouvou a mzdovým výměrem. Další informace naleznete v Kolektivní smlouvě UP. Pro akademické a odborné pracovníky je určen Etický kodex. Pro řadu činností a administrativních úkonů byly navíc vydány vnitřní předpisy a normy. Všechny najdete přehledně na [zaměstnaneckém webu](#) nebo jsou dostupné pro zaměstnance UP po přihlášení na Portálu UP – [dlaždice UPShare](#).

Se vstupem Nařízení Evropského parlamentu a Rady (EU) 2016/679 o ochraně fyzických osob v souvislosti se zpracováním osobních údajů a o volném pohybu těchto údajů (tzv. GDPR) je ochrana vašich osobních údajů jasně specifikována a garantována. Více k této problematice najdete [univerzitních webových stránkách](#).

Na UP působí [odbory](#), a to jak fakultní, tak celouniverzitní. Jejich posláním je prosazování a ochrana mzdových, pracovních a životních podmínek a práv zaměstnanců. Veškeré důležité kontakty a informace k jejich činnosti najdete pod odkazem výše. Tamtéž naleznete také Kolektivní

smlouvu nebo kontakt na nonstop poradenskou infolinku pro zaměstnance v oblasti pracovního práva a bytové problematiky.

JAK JE TO S VAŠÍ MZDOU?

Vaše mzdové zařazení jste měli možnost projít s personalistkou a podepsat již při nástupu do zaměstnání. Veškeré informace k vaší mzdě a jejímu vyplácení najdete na [Portálu UP](#) (portal.upol.cz), v sekci Můj profil nebo Výplatní pásky. Mzda se vyplácí pouze převodem na váš účet, v případě změn (např. změna účtu) se obraťte na mzdové oddělení vašeho organizačního úseku. Termíny výplaty (tedy harmonogram mezd na celý kalendářní rok) najdete taktéž pod výše zmíněnými odkazy. Výplatní pásky jsou na UP k dispozici pouze v elektronické podobě, heslo k výplatním lístkům obdržíte na mzdové účtárně příslušné součásti UP.

Pravidla pro odměňování, tj. pro zařazování do mzdových tříd a stupňů, pro přiznání a určení výše všech druhů příplatků, najdete ve Vnitřním mzdovém předpisu UP, jehož aktuální verze je zveřejněna na [úřední desce univerzitního webu](#). Dotazy k možné změně, dalšímu postupu v rámci mzdových tříd a stupňů můžete směřovat na vedoucího své organizační jednotky nebo přímo na mzdové oddělení.

UNIVERZITNÍ POČÍTAČOVÁ SÍŤ VÁM USNADNÍ PRÁCI

Abyste mohli využívat univerzitní síť, potřebujete mít přihlašovací jméno a heslo, které vám bylo automaticky vygenerováno založením vaší pracovní smlouvy do informačního systému UP. Tyto údaje obdržíte spolu s identifikační kartou UP v kanceláři identifikačních karet v budově Zbrojnice (Biskupské náměstí 1).

Společně s webovými stránkami univerzity budete často používat i [PortálUP](#) (portal.upol.cz), určený zaměstnancům a studentům UP. Portál obsahuje řadu aplikací pro administrativní úkony na UP (výplatní pásky, plány budov, přístup k emailu, smlouvy, tuzemské cestovní příkazy atd.), je úložištěm všech dokumentů, vč. platné legislativy v aplikaci [UPShare](#), a v neposlední řadě jej využijete třeba i při objednávání jídla v menze. Pro úpravu nastavení portálu vám pomůže návod, který naleznete pod políčkem Nápověda. Tam také najdete odkaz na univerzitní [wiki stránky](#), které obsahují řadu návodů pro práci s informačními technologiemi na UP. Součástí Portálu UP je také tzv. [Helpdesk](#), který slouží k nahlášení poruchy (e-mailu, počítačové sítě, webu, ale třeba i závad ve vaší kance-

láři). Požadavky zasílané přes Helpdesk jsou upřednostňovány. Veškerou pomoc s univerzitní sítí hledejte u správce sítě fakulty nebo příslušné jednotky.

POUŽÍVEJTE BEZPEČNĚ UNIVERZITNÍ E-MAIL A KOMUNIKUJTE V BARVÁCH UNIVERZITY

Společně s přihlašovacím jménem (ID) a heslem je vám rovněž přidělena univerzitní e-mailová adresa ve tvaru jméno.příjmení@upol.cz. Zaměstnanci ke své e-mailové schránce přistupují přes [rozhraní OWA](mailto:rozhraní@owa.upol.cz) (owa.upol.cz). Poštu kontrolujte každý den a odpovídejte co nejdříve. Pro úřední korespondenci používejte výhradně přidělenou univerzitní emailovou adresu. Vaše úřední korespondence, ať už papírová, nebo e-mailová, podléhá pravidlům obsaženým ve Spisovém a skartačním řádu. Při práci s e-mailem a na internetu se řiďte [pravidly kybernetické bezpečnosti](#) na UP.

Pro vnitřní i vnější komunikaci používejte [jednotný vizuální styl UP](#) a spoluvytvářejte dobrý obraz o organizaci, které jste nyní součástí.

VÁŠ TELEFON

O přidělení telefonního čísla si požádejte přes Helpdesk, případně se obraťte na správce budovy nebo sekretariát katedry či vašeho pracoviště. Po přidělení klapky můžete telefonovat po univerzitě, telefonní spojení vyhledáte v [kontaktníku na webu](#). O zpřístupnění možnosti telefonovat v rámci ČR nebo do zahraničí rozhoduje vám nadřízený vedoucí pracovník. Ve zdůvodněných případech ho požádejte o rozšíření okruhu telefonních oprávnění.

V případě potřeby můžete obdržet i pracovní mobilní telefon a číslo, které vám umožní volat do sítě univerzity (mobilní i pevné linky) zdarma a být dostupný mimo vlastní pracoviště. Rozhodnutí o přidělení pracovního mobilního telefonu je na vedoucím vašeho pracoviště.

VAŠE ELEKTRONICKÁ VIZITKA

Aby údaje o vás byly v aktuální podobě k dispozici i jiným uživatelům sítě UP a bylo je možné vyhledat i na internetových stránkách UP, je třeba, abyste tyto údaje zavedli do [Portálu UP](#). K editaci osobních údajů se dostanete po přihlášení na Portál a přes tlačítko Můj profil v pravém horním rohu. Některé údaje pod svým jménem již budete mít, další, jako například alternativní telefonní číslo, musíte doplnit sami. Tento prostor

také slouží k doplňování informací o Vašich odborných aktivitách, členstvích v odborných sdruženích, funkcích apod. Nezapomínejte údaje při jakékoliv změně aktualizovat.

K ČEMU SLOUŽÍ UNIVERZITNÍ IDENTIFIKAČNÍ KARTA?

Pro využití služeb, které vám univerzita nabízí, potřebujete identifikační kartu zaměstnance. Ta Vám umožní kromě jiného objednávání obědů a jejich vydávání. Kartu Vám vydá [Centrum výpočetní techniky](#), které sídlí ve Zbrojnici na Biskupském náměstí 1 ve druhém poschodí. Identifikační karta vám usnadní život. S kartou lze pohodlně využívat výpůjčních služeb knihovny a stravovací systém, nakupovat v bufetech FreshUP, je nutná pro vstup do některých univerzitních budov a místností. Kartu využijete také ve Vědecké knihovně v Olomouci. S identifikační kartou máte možnost využít zaměstnanecké benefity u externích smluvních partnerů. Vše o identifikačních kartách na UP najdete na [stránkách CVT](#) (cvt.upol.cz).



JAK SI OBJEDNAT OBĚD?

Zaměstnanci UP dostávají automaticky identifikační kartu, která je nutná pro objednávání jídel v Menze. Nejčastěji si zaměstnanci objednávají oběd přes Portál UP, kde se stačí přihlásit a v menu vybrat Menza. Další možností je webová stránka [WebKredit](#). Jídlo si můžete objednávat také v různých výdejnách menzy. Dejte přitom pozor, abyste správně určili výdejnu, v níž hodláte v daný den obědovat. Poslední možností je objednávka jídel přes [mobilní aplikaci](#). Více informací k postupům naleznete na [stránkách Správy kolejí a menz](#) (skm.upol.cz).

V případě, že vaše jednotka (fakulta či pracoviště) poskytuje pracovníkům také stravenky, lze využít nabídek obědových menu v některé z mnoha olomouckých restaurací. Přehled denních menu najdete [zde](#).

Ať už budete využívat stravování v Menze, nebo budete používat stravenky, stravné Vám bude vždy sráženo ze mzdy.

VZDĚLÁVEJTE SE

Univerzita Palackého v Olomouci patří do rodiny vysokých škol, které jsou vrcholnými centry vzdělanosti, nezávislého poznání a tvůrčí činnosti. Ať už jste byli přijati na jakoukoliv pozici, svým dílem se budete podílet na vzdělávací, vědecké, výzkumné, umělecké a tvůrčí činnosti nebo pro ni budete zajišťovat zázemí. Univerzita přivítá váš tvůrčí přístup k práci, bude podporovat vaše vzdělávání v oboru, osobnostní a profesní rozvoj. S návrhy na účast na vzdělávacích akcích se obračejte



na svého vedoucího. Využijte nabídek tzv. celoživotního a dalšího vzdělávání, které poskytují univerzitní pracoviště. Seznam všech programů a kurzů najdete na stránkách [Centra celoživotního vzdělávání](#) (czv.upol.cz). Další možností, jak rozšířit svou kvalifikaci a odbornost, je absolvovat zahraniční pobyt. Program Erasmus+ nabízí výzkumné i pracovní stáže a školení ve více než 50 zemích světa. V případě zájmu navštivte stránky [Zahraníčního oddělení UP](#). V neposlední řadě se můžete zdokonaľovat v cizích jazycích. Na celouniverzitní úrovni působí jazyková škola [UPLIFT – Jazyková škola Filozofické fakulty UP](#), bezplatnou nebo částečně hrazenou výuku poskytují i některé fakulty (aktuální nabídku hledejte na webových stránkách fakult nebo svého pracoviště).

VYUŽÍVEJTE ZAMĚSTNANECKÉ BENEFITY

Věříme, že k vaší větší spokojenosti přispěje i nabídka slev a výhod, které vám univerzita poskytuje. Mezi benefity z nabídky zaměstnavatele patří zlevněné ubytování na kolejích UP nebo v univerzitních bytech, sportovní dny na UP, Microsoft Office 365 zdarma atd. V nabídce univerzitních zařízení můžete ocenit slevy v UPointu (univerzitním obchodě), sportovní vyžití v Akademik sport centru nebo v moderním Aplikačním centru BALUO, služby Mateřské školy UP, jazykové školy UPLIFT a jiné. Věnujte také pozornost výhodám od externích partnerů, jakými jsou například T-Mobile, OBI, Premiere Cinemas, Tempish Sport, ČSOB, Komerční banka, Omega, Otosport a další. Mnohé ze slev jsou poskytovány i Vaším rodinným příslušníkům, např. zlevněné mobilní a datové tarify, vstupy do kina nebo bankovní služby. Seznam aktuálních benefitů najdete na [zaměstnaneckém webu](#).

DENNĚ ČERSTVÉ INFORMACE

Zprávy na univerzitních webových stránkách aktualizujeme denně, důležitým zdrojem o aktivitách na univerzitě je i kalendář akcí. Čerstvé informace přináší i [oficiální univerzitní Facebook](#) nebo stránky univerzitních pracovišť a jejich [facebookové skupiny](#). Sledujte také univerzitní kanál na [Youtube](#). Kromě čerstvých [zpráv z univerzitního prostředí](#) vydává univerzita i reprezentativní tištěný magazín Žurnál UP, který vychází dvakrát za semestr v češtině a jednou za semestr v angličtině.

Upozorněte na web UP své známé, kteří se o dění na univerzitě zajímají jako zájemci o studium, absolventi, účastníci dalšího vzdělávání, za-



davatelé zakázek, sponzoři nebo z jiných důvodů. Jste-li sami absolventy UP, nezapomeňte se podívat, co obsahují stránky určené absolventům. Uvítáme, přidáte-li kontaktní údaje o sobě na [portál absolventů](#). Upozorněte i absolventy UP z okruhu své rodiny a svých přátel.

DÁRKY, SUVENÝRY, PROPAGAČNÍ PŘEDMĚTY A LITERATURA

Chcete někomu udělat radost? V univerzitním obchodě a informačním centru [UPoint](#) na Horním náměstí si vyberte z nabídky pohlednic, upomínkových předmětů nebo módní kolekce oblečení. V UPointu si také můžete [objednat](#) kancelářské potřeby a propagační materiál pro účastníky konferencí nebo pro reprezentaci na zahraničních cestách. Nabídka obchodu zahrnuje i dárkové poukazy. Široký výběr odborné literatury, učebnic a skript poskytuje prodejna Vydavatelství UP ve Zbrojnici. Odbornou literaturu si můžete objednat přes [e-shop Vydavatelství UP](#).

VAŠE RODINA A UP

Univerzita Palackého je zřizovatelem [Mateřské školy Univerzity Palackého v Olomouci](#), která je primárně určena pro děti rodičů a prarodičů zaměstnanců a studentů UP. Sídlo MŠ je v areálu VŠ kolejí gen. Svobody, Šmeralova 10. Univerzita je rovněž partnerem významného počtu základních i středních škol a dalších zařízení v Olomouci a okolí, které nesou označení fakultní a s UP spolupracují.

Významným vzdělávacím centrem pro celou rodinu je [Pevnost poznání](#), interaktivní muzeum vědy PŘF UP, které zábavnou formou provede vaše děti tajemstvím vědy a techniky, ale i historií vojenství.

Tráví vaše děti raději čas venku? Potom si určitě vyberete z nabídky sportovních akcí a příměstských táborů [Akademik sport centra](#) a [Aplikačního centra BALUO](#) (více o zařízeních naleznete dále). V neposlední řadě myslíme na vás a vaši rodinu i v časech méně radostných – jednotlivé fakulty nabízejí svým zaměstnancům bezplatné psychologické, právní a sociální poradenství. Pro více informací navštivte stránky fakult.

PRAKTICKÉ INFORMACE PRO ZAHRANIČNÍ KOLEGY

Personální záležitosti jsou v kompetenci jednotlivých fakult a jednotek UP, jejich personálních oddělení a vedoucích pracovníků. Zahraniční oddělení na Rektorátě UP poskytuje pouze nutnou konzultaci a podporu ve specifických záležitostech. Oficiální dokumenty a praktické informace najdete také na [stránkách zahraničního oddělení](#) nebo na [anglické verzi zaměstnaneckého webu](#).

V Olomouci existuje několik institucí, které nabízejí kurzy češtiny pro cizince. V rámci univerzity je poskytovatelem kurzů [UPlift – Jazyková škola Filozofické fakulty UP](#).

Co se náboženství týče, je Olomouc městem všech kultur. Najdete tu kostely katolické – katedrála sv. Václava, kostel Neposkvrněného početí Panny Marie, kostel Panny Marie Sněžné, kostel sv. Mořice a další, pravoslavné – katedrála sv. Gorazda, církve husitské – Husův sbor v Hodolanech. Na Studentské koleji v Neředíně je v provozu muslimská modlitebna (tř. Míru 644/113, Neředín, blok C, 6. patro).

PARKOVÁNÍ

Počet parkovacích míst pro zaměstnance UP je velmi limitovaný, proto většina zaměstnanců využívá parkovacích míst zpoplatněných městem. Kompletní informace o parkování v Olomouci naleznete [zde](#). Placená místa jsou v historickém centru, avšak například u kolejí na Envelopě parkujete zdarma.

A CO PO PRÁCI?

Zajišťováním zájmové pohybové-rekreační a sportovní činnosti na UP se zabývá [Akademik sport centrum](#). Koncipuje, nabízí a organizuje jednorázo-

vé, pravidelně se opakující a pobytové akce zájmového, pohybově-rekreačního a sportovního charakteru. Sportovní a rekreační programy najdete na webu UP na stránce služeb, které zajišťuje Akademik sport centrum. Akademik ve svém balíčku nabízí aerobní skupinové lekce, sportovní hry, bojová umění, posilování, jógu, tance a outdoorové aktivity. V nabídce speciálních sportovních programů najdete například horolezectví, squash nebo jezdeckví.

Využijte také slevy na celoroční předplatné v [Aplikačním centru BALUO](#). Jde o jedinečný vědeckotechnický park fakulty tělesné kultury, zaměřený na podporu zdravého životního stylu. V centru lze využít diagnostických služeb, fitness centra vybaveného moderními smart posilovacími stroji, bazénu, opatřeného systémem pro sledování a analýzu plavce, nebo lezecké stěny. Využíváním služeb centra se přitom stáváte anonymním účastníkem výzkumu, který sleduje a vyhodnocuje efekt zdravého životního stylu na vybrané ukazatele zdraví.

Univerzita Palackého není jen institucí vědeckou a vzdělávací, ale i uměleckou a kulturní. Do každodenního uměleckého života města a regionu se zapisuje významnou měrou zejména [Umělecké centrum UP](#). Olomoučané a turisté zde navštěvují univerzitní kino a divadlo, atraktivní koncertní síň v kapli Božího těla, výstavy instalované v rozlehlých chodbách i v galerii Konvikt a představení a koncerty pořádané v atriu a na nádvoří.

Divadla:

[Moravské divadlo Olomouc](#) – divadlo, které nasýtí příznivce činohry, opery, ale i baletu.

[Divadlo Tramtarie](#) – vyznavačům lehčí formy dramatu se bude spíše líbit v Divadle Tramtarie, na jehož repertoáru se podílejí zčásti i studenti a absolventi UP.

[Divadlo na cucky](#) – provozuje vlastní scénu v novém prostoru na Dolním náměstí, kde kromě svých představení uvádí také vynikající hostující umělce.

[Divadlo hudby Olomouc](#) – divadlo nemá stálý soubor, ale přivádí do Olomouce divadla přespolní. Stejně tak tady najdete i zajímavé koncerty.

Kina:

[Kino Metropol](#), [Premiere Cinemas Olomouc](#), [Cinestar Olomouc](#), [Filmový klub Pastiche Filmz](#), [Letní kino Zaparkuj](#), [Letní kino Olomouc](#), [Biograf pod hvězdami](#)

UŽITEČNÉ ODKAZY

Olomoucké informační portály

[www.olomouc.eu](#) – informační portál statutárního města Olomouc

[www.tourism.olomouc.eu](#) – tipy, kam na výlety nejen pro turisty

[www.olomouc.cz](#) – komerční portál, zpravodajství z Olomouce

[www.ol4you.cz](#) – internetová extenze life style magazínu

[www.olomouckadrbna.cz](#) – zpravodajský portál zaměřený na lokální dění


[www.olomouckydenik.cz](#) – nejčtenější noviny v kraji

Univerzita na sociálních sítích

 [univerzita.palackeho](#)

 [palackyuniversity](#)

 [@UPOlomouc](#)

 [upolomouc](#)

Univerzitní zařízení a centra

[Akademik sport centrum UP](#)

[Aplikační centrum BALUO](#)

[Botanická zahrada PřF UP](#)

[Mateřská škola UP](#)

[Pevnost poznání PřF UP](#)

[Vědeckotechnický park UP](#)

[Knihovna UP](#)

Festivally

[Academia Film Olomouc](#)

[Májales Univerzity Palackého](#)

[Přehlídka filmové animace a současného umění](#)

[Festivaly a výstavy na Výstavišti Flora](#)

Muzea

[Muzeum umění Olomouc](#)

[Vlastivědné muzeum Olomouc](#)

Univerzita Palackého na mapě

[Univerzita Palackého na mapě](#)



Univerzita Palackého
v Olomouci