



Univerzita Palackého
v Olomouci



Kudy Kam

průvodce prváka po UP



UPoint

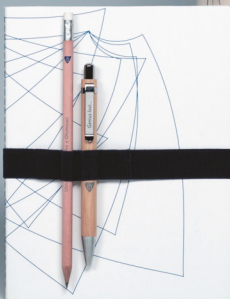
INFORMAČNÍ CENTRUM A OBCHOD
UNIVERZITY PALACKÉHO

informace o univerzitě univerzitní předměty
módní kolekce knihy studovna káva wi-fi

upoint.upol.cz UPoint upoint.upol

180 Kč

**SLEVA
10 %**
pro studenty UP
během celého
roku



Začněte semestr
s nezbytnou UP výbavou!

zvýhodněný balíček od 17. 9. 2018 do vyprodání zásob

KDO JE KDO NA UP	4
STUDIJNÍ MANUÁL PRO PŘEŽITÍ PRVNÍHO ROČNÍKU	
Knihovna UP a další užitečná místa	7
Studijní oddělení, GDPR	12
Identifikační karta a jak ji využít	16
Hlavní univerzitní webové zdroje informací	18
Univerzitní e-mail	20
Pravidla kybernetické bezpečnosti	21
STAG – správa Tvého studia na síti	23
Architektem svého rozvrhu	24
Ubytování na VŠ kolejích	27
Stravování v menze	28
PRAKTICKÝ RÁDCE aneb CO JE DOBRÉ VĚDĚT PŘI STUDIU	
Poradenství na UP	30
Volby na univerzitě	33
Studentské organizace	35
MHD, pošty, telefonní operátoři	42
KULTURA, SPOLEČENSKÝ ŽIVOT & SPORT	
Kluby, puby, kavárny & vinárny	44
Divadla	50
Kino a film	50
Sport a aktivní odpočinek	52
STUDIUM V ZAHRANIČÍ	56
POČÍTAČE A POČÍTAČOVÁ SÍŤ NA UP	58
UDRŽITELNÁ UNIVERZITA	60
PRAKTICKÉ RADY NA ZÁVĚR	62
MAPA BUDOV UP	64
SLOVNÍČEK POJMŮ & NEZBYTNOSTÍ	67
UŽITEČNÉ WEBOVÉ ODKAZY	76
POZNÁMKY	78

Milé prvačky, milí prváci,

jako rektor Univerzity Palackého v Olomouci se občas zúčastňuji studentských diskusí na facebookových stránkách naší akademie. Mnohokrát mne napadlo, že facebook se postupně stává jedním z hlavních zprostředkovatelů užitečných informací o každodenním univerzitním provozu. Příručka, kterou držíte v ruce, vlastně usiluje o totéž. Má za cíl usnadnit vám orientaci na UP v prvních dnech, týdnech a měsících vašeho vysokoškolského studia, a jedná se tedy o jakýsi „survival handbook“. Zároveň se snaží sdělit, že o vás stojíme a jsme rádi, že jste si ke svému studiu zvolili právě starobylou Univerzitu Palackého v Olomouci, která zanedlouho oslaví 450 let od svého založení a která zároveň patří mezi 700 nejlepších vysokých škol světa z více než 22 000 institucí.

Každý začátek v novém prostředí může přinést překvapivé situace a výzvy. Kudy Kam na UP vám pomůže je vyřešit (či se jim zcela elegantně vyhnout) a ušetřit váš drahocenný čas i vlastní nervy. Zároveň se nebojte na nic zepat, věřím, že každý z více než tři tisícovky našich zaměstnanců vám s radostí vyjde vstříc.

Doufám, že se vám na naší univerzitě bude dobře studovat i žít a že brzy přijmete identitu studentů UP, kteří jsou na svou alma mater patřičně hrdí, stejně jako je Univerzita Palackého hrdá na vás. Minimálně navenek vám pomůže ztotožnit se se značkou UP náš skvělý obchod a informační centrum UPoint na Horním náměstí. Věřím ale, že dříve nebo později dojde i na splynutí vnitřní a Olomouc se stane navždy vašim druhým domovem.

Ve 21. století se univerzity stávají stále více mezinárodními institucemi. Také na Univerzitě Palackého studují stovky zahraničních studentů z celého světa. Univerzita se tak mimo jiné podílí na vytváření ducha tolerantní mezinárodní akademické komunity, která je jedním ze znaků otevřené moderní společnosti. Prosíme Vás, abyste k této jedinečné identitě a k pěstování této hodnoty přispěli i Vy.

Vítám vás na Univerzitě Palackého a přeji vám mnoho úspěchů ve studiu.

Jaroslav Miller
rektor Univerzity Palackého v Olomouci





KDO JE KDO NA UP aneb Dobrý den, jsem tady dobře?

Děkani, katedra, menza... pojmy, se kterými se budeš setkávat dnes a denně při svém studiu. Na koho a kdy se obrátit? Seznámení s užitečnými místy a lidmi Ti ušetří nejen drahocenný čas, ale i pár trapasů a zdržení.

VEDENÍ UNIVERZITY

*V čele univerzity stojí rektor. Společně s tzv. prorektory se stará nejen o její správu, ale také o její další směřování. Reprezentuje ji na domácím i mezinárodním poli. Rektora jmenuje na základě volby akademickým senátem univerzity prezident ČR. Funkci rektora naší univerzity zastává pátým rokem **prof. Mgr. Jaroslav Miller, Ph.D., MA.***

*Pravou rukou rektora je **kancléř**, který vede jeho agendu. V budově Rektorátu UP, kterou najdeš v ulici Křížkovského 8, pracují také prorektoři. **Prorektor** zastupuje rektora v oblastech, které mu rektor svěří, například v oblasti studijní problematiky, vědy a výzkumu, vnějších a vnitřních vztahů, rozvoje, výstavby a organizace. Tobě bude nejbližší prorektor pro studijní záležitosti a zaměstnanci jeho úseku.*

VEDENÍ FAKULTY

Vzhledem k tomu, že univerzita je institucí srovnatelnou s velkou firmou (UP je druhým největším zaměstnavatelem v kraji), je důležité seznámit se hned v počátcích s vnitřní hierarchií univerzity.

*V čele fakult stojí **děkani/děkanky**, kterým jsou přímo podřízeni **proděkaní/proděkanky**. Děkan disponuje podobnými pravomocemi jako rektor, ale pouze na své fakultě, a mimo jiné rozhoduje o přijetí či nepřijetí ke studiu, odvolání proti nepřijetí, o udělování stipendií či o uznávání kreditů z předcházejícího studia. Činnost proděkanů opět odpovídá v rámci fakulty pravomocem prorektorů, a to v jednotlivých oblastech řízení fakulty. Tvým rádcem a pomocníkem bude především proděkan pro záležitosti studia*

a studentů, pod kterého spadá Tvé studijní oddělení. Struktura všech fakult UP je takřka stejná. Na UP jich dnes najdeš celkem osm.

KATEDRY / ÚSTAVY

Místo Tobě nejbližší, kde se budeš na seminářích, přednáškách, cvičeníh i ve volném čase setkávat se spolužáky a pedagogy. Pro začátek je dobré vědět, že středoškolské „paní profesorko“ má na vysoké škole jiný význam. Profesor je nejvyšší vědecko-pedagogický titul a oslovujeme tak jen jejich nositele. Na správné titulování si akademičtí pracovníci potrpí, takže nastuduj tituly vyučujících v našem Slovníčku pojmů a pak pěkně „pane magistře“, „paní docentko“ atd. Aktuální tituly zaměstnanců najdeš v Kontaktech na webu.

Vedoucí katedry a tajemník katedry Ti budou v mnohém nápomocni, pozornost si však zaslouží také sekretářka, která se stane Tvou pravou rukou – zvláště v záležitostech studijní agendy (STAG viz dále).



Fakulty



Cyrlometodějská teologická fakulta (CMTF),
Lékařská fakulta (LF),
Filozofická fakulta (FF),
Přírodovědecká fakulta (PřF),
Pedagogická fakulta (PdF),
Fakulta tělesné kultury (FTK),
Právnická fakulta (PF),
Fakulta zdravotnických věd (FZV),
katedry, ústavy, kliniky, vědecká centra,
děkanáty fakult,
fakultní zařízení.

Univerzitní zařízení



Akademik sport centrum (ASC),
Centrum výpočetní techniky (CVT),
Knihovna (KUP),
Projektový servis (PS UP),
Správa kolejí a menz (SKM),
Vědeckotechnický park (VTP),
Vydavatelství (VUP).

Rektorát



Kancelář Správní rady UP,
Kancelář Akademického senátu UP,
Úsek rektora,
Úsek kancléře,
Úseky prorektorů,
Úsek kvestora.

KNIHOVNA UNIVERZITY PALACKÉHO (KUP)

Největší univerzitní knihovnu najdeš na Biskupském náměstí (Zbrojnice), další, tzv. oborové knihovny, jsou při fakultách. Pod KUP spadá také Britské centrum, které se specializuje na anglicky psanou literaturu a jehož prostřednictvím můžeš získat různé certifikáty z angličtiny. Knihovna ve Zbrojnici Ti nabízí nejen desetitisíce svazků knih a jiných publikací, ale především příjemné studijní prostředí. Najdeš zde wi-fi připojení, nápojové automaty, počítačové učebny, klubovny vybavené pohodlnými sedačkami, mikrovlnkou nebo servisem k přípravě kafe či čaje.

Nonstop režim 24/7 zajišťuje noční studovna se vstupem na ISIC v přízemí. Nově ti i sem knihovníci půjčí knihy k prezenčnímu studiu, které pak ráno do 9:00 pak vrátíš do návratového boxu v noční studovně nebo přímo u výpůjčního pultu v 1. patře. V počítačovém systému si vyhledáš knihy dle libosti, můžeš si je zde vypůjčit, zkopírovat nebo zdarma naskenovat.

ZE ZBROJNIC UDĚLEJTE BIBLIOTÉK

Nejen ve zkuškovém se „Zbrojka“ stane Tvým častým útočištěm, kdy určitě využiješ pohodlné sedačky a přečteš si denní tisk, dáš si tady kafe či se setkáš s kamarády. Pro všechny je volně k dispozici wi-fi, kopírky, tiskárny, televize, videa, mikrovlnky, rychlovarné konvice či DVD přehrávače. V časopisecké studovně najdeš i volné počítače.

Když si ve výpůjčním oddělení vložíš na ISIC kartu peníze, můžeš s její pomocí levně a rychle tisknout i kopírovat. ISIC kartu budeš potřebovat taky na absenční výpůjčku knih (tzn. že si půjčíš knihy domů). Knihy označené jako prezenční (přelepené na hřbetu červenou páskou) musíš přelouskat na místě, ale zato můžeš klidně nechat ISIC kartu doma. Mimo to můžeš dokonce využít meziknihovní výpůjční služby a zažádat si o výpůjčku literatury z jiných knihoven. Veškeré knihy a skripta si pohodlně vyhledáš s pomocí počítače. V případě nedodržení výpůjční doby Ti hrozí, stejně jako v jiných knihovnách, pokuta. Nezapomeň si proto včas výpůjčku prodloužit (lze 3× po sobě), což zvládneš opět z klidu domova či kolejí. A pokud je knihovna náhodou zavřená, můžeš vrátit knihy pohodlně do biblioboxů na fakultách nebo u Zbrojnice.

Když Ti při studiu dojde baterie v notebooku nebo v telefonu, můžeš využít nabíjecí kiosky, které najdeš ve všech knihovnách kromě právnické fakulty. Půjčují zde také samostatné nabíječky nebo flash disky.

*Nejen na začátku semestru můžeš využít možnosti prohlídky knihovny s názornými ukázkami. Stačí se domluvit s pár kamarády a knihovníci a knihovnice vás rádi zasvědí do všeho podstatného. Můžeš se rovněž nechat vyškolit pro práci s elektronickými informačními zdroji, k nimž Ti knihovna nabízí volný přístup. Podobně jako hlavní univerzitní knihovna fungují i detašované oborové knihovny při jednotlivých fakultách. Zatímco k návštěvě všech těchto knihoven Ti stačí platný ISIC, Britské centrum, poslední součást naší knihovny, má vlastní režim – k využívání jeho služeb je potřeba bezplatná registrace. To se ti může hodit, zvláště když se chceš připravit na tzv. cambridgeské zkoušky. Více na **www.bc.upol.cz**.*

*Více na **www.knihovna.upol.cz***

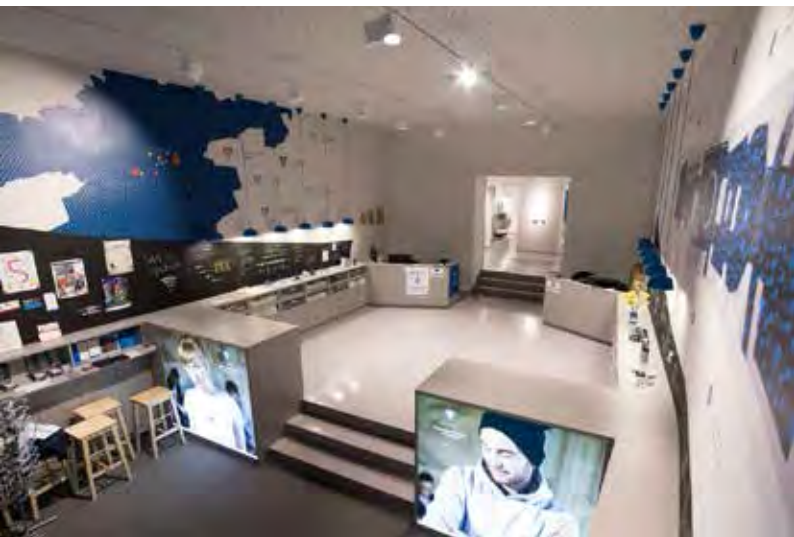


UPOINT – INFORMAČNÍ CENTRUM A OBCHOD UP

Informační centrum Univerzity Palackého, obchod i komunitní místo – to vše představuje UPoint na Horním náměstí. Na dvou stech metrech čtverečních naleznete autorskou módní kolekci, univerzitní dárkové předměty, knihy, ale i informace o univerzitě a nabídce jejich služeb.

Informační a prodejní servis pomáhají zajišťovat studenti univerzity, takže mají návštěvníci vše takřikajíc z první ruky. Studenti a absolventi UP jsou podepsáni také za částí sortimentu, ať už se jedná o návrhy módní kolekce UniWearCity, nebo design dalších předmětů. Prostory UPointu nejsou ale určeny jen akademické obci, mají sloužit i široké veřejnosti včetně turistů. Určitě doporučujeme, aby jedny z vašich prvních kroků zaměřily právě sem. Náš „merch“ nám totiž závidí i jiné vysoké školy.

Více na www.upoint.upol.cz



PODNIKATELSKÝ INKUBÁTOR / VĚDECKOTECHNICKÝ PARK UP

Je-li studium na vysoké škole prvním krokem k úspěchu, pak je uvedení získaných poznatků do praxe krokem druhým. Ten Ti může usnadnit Podnikatelský inkubátor Vědeckotechnického parku UP (VTP UP). Skupina odborných konzultantů Ti zde ráda pomůže s realizací Tvého nápadu, případně vyhledá vhodného investora, kterého bude Tvůj projekt zajímat. VTP UP také každý rok organizuje soutěž Podnikavá hlava, tak proč nenastartovat svou kariéru už nyní? Více na www.vtpup.cz nebo www.podnikanivolomouci.cz.

ODDĚLENÍ KOMUNIKACE UP

Pokud budeš jako student potřebovat zveřejnit zajímavou informaci nebo pozvánku na akci, případně o něčem informovat (nejen) akademickou obec na univerzitním webu nebo sociálních sítích, obrať se na Oddělení komunikace UP. Tam Ti pomohou dostat informace také do univerzitních novin Žurnál Online či do externích médií. Oddělení komunikace stojí také za organizací mnoha eventů, jako jsou Olomoucký majáles UP, MEET UP, Noc vědců a Noc venku, akce Zaparkuj nebo veletrhy terciárního vzdělávání. Více na www.propagace.upol.cz a www.zurnal.upol.cz

AUDIOVIZUÁLNÍ PRODUKCE UP

Specifickou skupinu služeb pro zaměstnance a studenty UP zaštiťuje oddělení komunikace v oblasti audiovizuálních médií. Disponuje zázemím pro tvorbu výukových a dokumentárních videoprogramů, multimediálních programů a dalších audiovizuálních pořadů a v neposlední řadě nabízí poradenství v oblasti videotechniky – to vše v podkroví Zbrojnice. Více na www.avp.upol.cz.

VYDAVATELSTVÍ UP a PRODEJNA ODBORNÉ LITERATURY

Vydavatelství UP a k němu přidružená prodejna odborné literatury Ti nabízí nepřeborné množství studijních materiálů jak z vlastní produkce, tak z produkce ostatních vydavatelství. Vše je k dispozici také v e-shopu Vydavatelství UP na www.e-shop.upol.cz.



**HELLO
MY NAME IS**

MEET UP

26. 9. 2018 / 16-22 hodin

areál Zbrojnice (Knihovna Univerzity Palackého)

Přijď a zjisti kudy kam na UP a v Olomouci!

Představí se ti...

**studentské spolky,
univerzitní zařízení
nebo Studentský klub UP**

Doprovodný program...

- Divadelní a filmový program**
- Hudební stage**
- Sportovní aktivity**
- Chill out zóny a bohaté občerstvení**
- FreeShop**
- a mnoho dalšího**

*Organizaci MEET UP zajišťují studentské spolky UP ve spolupráci se Zaparkuj,
Oddělením komunikace UP a Knihovnou UP.*

Více na www.meetup.upol.cz



STUDIJNÍ MANUÁL pro přežití prvního ročníku

Nejdůležitější pro bezproblémový začátek semestru je správně se zapsat do systému STAG a hlídat si termíny. Zápisy sice nejsou zrovna zábavné, ale absolvování každého dalšího zápisu do vyššího ročníku je neklamným znamením toho, že Tvé přijetí na univerzitu nebylo omylem. Za pár dnů si obudeš ještě slavnostní imatrikulaci, na které složíš slib, že se budeš svědomitě učit, a tím se oficiálně zařadíš mezi olomoucké vysokoškoláky.

Zimní semestr uteče docela rychle. V létě je semestr delší, ale když se budeš snažit, můžeš si užívat prázdnin už od půlky června (nejsi-li medik). Hlavně nezapomeň předložit potřebné dokumenty či doklady pro kontrolu splněných studijních povinností za 1. ročník studia do konce září tak, abys mohl/a postoupit do ročníku druhého.

STUDIJNÍ ODDĚLENÍ

Studijní oddělení je jakousi oázou v poušti dezinformace. Tvá studijní referentka Ti pomůže se všemi problémy a zodpoví Ti všechny otázky související se studiem (na druhou stranu, neměl/a bys jí obtěžovat s každou malicherností). Pokud nebude v jejích silách pomoci, alespoň Ti řekne, na koho své prosby směřovat. Každopádně tvá práva, ale i povinnosti jsou stanoveny závaznými univerzitními a fakultními normami. Prostuduj si je, seznam se s nimi, možná pak spousty otázek shledáš zbytečnými. Ptát se na informace, které jsou zveřejněny na webu univerzity nebo fakulty, nebývá dobrou vizitkou vysokoškoláka.

Budeš si muset zvyknout, že studijní oddělení čas od času, většinou na začátku a na konci akademického roku, vyhledává velké množství lidí. Měj však vždy na paměti, že oddělení má přesně stanovené úřední hodiny, klepat na dveře mimo tuto určenou dobu se nevyplácí.

Webové stránky studijních oddělení a jejich aktuálních úředních hodin najdeš na stránce své fakulty pod záložkou Struktura.

Úřední hodiny studijních oddělení

Studijní oddělení Cyrilometodějské teologické fakulty UP

Univerzitní 22, tel.: 585 637 011, 585 637 013

Po	9.00–11.00	14.00–15.00
Út	9.00–11.00	
St	9.00–11.00	14.00–15.00
Čt	9.00–11.00	

Studijní oddělení Filozofické fakulty UP

Křížkovského 10, tel.: 585 63 3052–55

Po		13.00–15.00
Út	8.30–11.00	
St	8.30–11.00	13.00–15.00
Čt	8.30–11.00	

Oddělení pro studium Fakulty tělesné kultury UP

tř. Míru 117, tel.: 585 636 012, 585 636 013 a 585 636 102

Po	8.00–10.00	13.00–14.00
St	8.00–10.00	13.00–14.00
Čt	8.00–10.00	
Pá	9.00–11.00	13.00–14.00

Studijní oddělení Fakulty zdravotnických věd UP

Hněvotínská 3, tel.: 585 632 855

Po, Út, Čt	8.00–11.00	13.00–15.00
Pá	8.00–11.00	

Studijní oddělení Lékařské fakulty UP

Hněvotínská 3, 585 632 010

Po a Čt	8.00–11.00	13.00–17.00
---------	------------	-------------

Studijní oddělení Pedagogické fakulty UP

Žižkovo nám. 5, tel.: 585 635 010

Po		13.00–15.00
Út	9.00–11.30	
St	9.00–11.00	14.00–15.00
Pá	9.00–12.00	

Studijní oddělení Právnické fakulty UP

17. listopadu 8, tel.: 585 637 510

Po, St, Čt	8.00–11.30	
Út	8.00–11.30	13.00–15.00

Studijní oddělení Přírodovědecké fakulty UP

17. listopadu 12, tel.: 585 634 010

Po, Út, Čt	9.00–11.00	13.30–14.30
St	13.30–14.30	

Prorektor pro studium

- jana.podlasova@upol.cz (splátkové kalendáře, mimořád. stipendium)
- monika.smitkova@upol.cz (vedoucí oddělení)
- jiri.hradilek@upol.cz (studijní záležitosti)
- frantisek.komon@upol.cz (poplatky za delší studium)
- lucie.mouckovagatekova@upol.cz (ubytovací a sociální stipendium)
- vera.silarova@upol.cz (odvolání proti rozhodnutí o stanovení poplatku za studium v nadstandardní době)

Agenda poplatků a studijních záležitostí (jen pondělí) 9.00–15.00

Agenda soc. a ubyt. stipendií, nostrifikací

Po–Pá	9.00–11.00	13.00–15.00
-------	------------	-------------

GDPR / OCHRANA OSOBNÍCH ÚDAJŮ

I na naši univerzitu se vztahuje směrnice GDPR týkající se ochrany osobních údajů. Co všechno to pro tebe znamená a co bys měl vědět, zjistiš zde: www.upol.cz/univerzita/ochrana-osobnich-udaju

Otevírací doba knihoven

Univerzitní knihovny (www.knihovna.upol.cz)

Jsou to veřejné domy milovníků pevné vazby a vůně papíru. Budeš je navštěvovat poměrně často. A samozřejmě doporučujeme dát „like“ knihovnímu Facebooku na [facebook.com/knihovnaup](https://www.facebook.com/knihovnaup) nebo [#knihovnaupol](https://www.instagram.com/knihovnaup) na Instagramu!

Online katalog UP umožní vyhledávat dokumenty Knihovny UP, rezervovat zapůjčené dokumenty či prodlužovat výpůjčku vlastních dokumentů (www.katalog.upol.cz) odkudkoliv, elektronické informační zdroje pak najdete na ezdroje.upol.cz.

Knihovna Univerzity Palackého – Zbrojnice

Biskupské náměstí 1, naproti rektorátu, tel.: 585 631 730

Po–Čt	8.00–22.00
Pá	8.00–19.00
So	9.00–16.00

Vědecká knihovna Olomouc

Bezručova 3, tel.: 585 223 441, www.vkol.cz

Po, St	11.30–19.00
Út, Čt, Pá	8.30–16.00

Knihovna města Olomouce

nám. Republiky 1, tel.: 585 545 111, www.kmol.cz

Po, Út, Čt, Pá	8.00–18.00
So	8.00–12.00

Knihovna Vlastivědného muzea Olomouc

nám. Republiky 823, tel.: 585 515 144

po domluvě

IDENTIFIKAČNÍ KARTA

Jsi-li studentem UP, dostaneš průkaz studenta, a to buď kartu ISIC, nebo standardní modrou kartu UP. Typ karty si každý student vybírá ještě před nástupem ke studiu v elektronické přihlášce. Karta ISIC slouží jako průkaz studenta a mezinárodní průkaz studenta, můžeš s ním navíc uplatňovat velké množství výhod a slev. Standardní karta UP platí pouze jako průkaz studenta na UP a nelze na ni uplatňovat žádné slevy. Protože budeš svůj identifikační průkaz používat několikrát denně, Tvé první kroky povedou do Zbrojnice, kde si můžeš svou kartu vyzvednout. Výdej karet začíná přibližně do 7 dnů po Tvém zápise, nejdříve však v polovině září. Přesný termín najdeš na Portále UP. Tam také bude zveřejněno i výdejní místo, které následně nejspíše spolehlivě poznáš podle fronty ostatních prváků natěšených na svou první identifikační kartu a taky podle směrovek. Chvilí se tady sice můžeš zdržet kvůli podepisování papírů, ale tyto dokumenty si můžeš v klidu prostudovat i na cvt.upol.cz, sekce Identifikační karty.



IDENTIFIKAČNÍ KARTA 8x JINAK

- Dostaneš se zadarmo na internet v rámci UP.
- Na identifikační kartu si půjčíš knihy v knihovnách UP a ve Vědecké knihovně.
- Můžeš tisknout a kopírovat ve Zbrojnici i jinde na UP.
- Slušně a levně se najíš v univerzitních menzách.
- Identifikační karta Ti umožní vstupovat do objektů UP, tj. budov, učeben a laboratoří, které jsou přístupné pomocí čteček univerzitního přístupového systému.
- Identifikační kartu Ti budou akceptovat na DPMO při vyřizování slevy a už nebudeš potřebovat žádná potvrzení, že jsi studentem UPOL.
- ISIC průkaz můžeš používat v Olomouckém kraji v integrovaném dopravním systému jako jízdenku. Podrobnosti na cvt.upol.cz, sekce Identifikační karty.
- Karta ISIC je celosvětově uznávaná studentská karta, díky které leckde leccos nakoupíš levněji. Více na www.alive.cz.

Pokud kartu zničíš, ztratíš nebo Ti bude ukradena, bude Tě to stát peníze. Budeš muset znovu zaplatit 200 Kč nebo 450 Kč (podle typu karty). V případě, že karta nebude fungovat, zajdeš na CVT do Zbrojnice (vchod naproti vrátnice, druhé patro, dveře č. 3.87). Zde Ti kartu otestují a zjistí, kde je problém.

S identifikační kartou můžeš i kopírovat a tisknout

V počítačových studovnách a fakultních knihovnách můžeš s identifikační kartou využívat samoobslužný tisk a kopírování dokumentů. Platba za tyto služby se opět provádí pomocí identifikační karty. Nabití karty (tj. uložení peněz na účet) je možné na označených nabíjecích místech (obvykle v každé studovně, kde se tiskne). Více na wiki.upol.cz – Identifikační karty.

CENTRUM VÝPOČETNÍ TECHNIKY

Hlavní úlohou tohoto pracoviště je správa univerzitní počítačové sítě a jejích informačně-správních systémů. Zaměstnanci CVT se starají po technické stránce např. o univerzitní e-mail či o aplikace jako je Portál UP, STAG atd. CVT UP se stará také o výrobu Tvé ISIC karty.



HLAVNÍ UNIVERZITNÍ WEBOVÉ ZDROJE INFORMACÍ

UP má dvě základní internetové adresy, které budeš pro své úspěšné studium potřebovat:

- **portal.upol.cz** – přihlášení do aplikací, portál pro studenty a zaměstnance,
- **studenti.upol.cz** – zprávy a informace pro studenty na jednom místě,
- **www.upol.cz** – oficiální webové stránky a hlavní prezentace UP,
- **stag.upol.cz** – správa studijní agendy pro studenty a zaměstnance UP.

Tyto internetové zdroje jsou vzájemně propojeny odkazy, takže se mezi nimi můžeš pohodlně pohybovat.

PORTÁL UP

Portál UP (portal.upol.cz) Ti bude po následující roky hlavním virtuálním rozcestníkem a pomocníkem. Je to vstupní brána ke všemu důležitému na univerzitě. Jako student UP ho budeš využívat téměř denně, proto doporučujeme si jej proklikat, ať získáš představu, co všechno obsahuje. Vyplatí se taky nastavit si stránku portálu jako jednu z domovských stránek.

Na portálu jednoduše najdeš většinu z toho, co potřebuješ:

- vyhledávání osob (kontakty na spolužáky i zaměstnance, e-mailové adresy, telefonní čísla),
- přístup do studijní agendy (STAG), což je elektronický systém na správu a evidenci Tvého studia (viz dále),
- objednávání jídla v menze,
- odkazy na webová rozhraní pro čtení univerzitní e-mailové pošty,
- odkaz na univerzitní Wiki (wiki.upol.cz), kde najdeš pravidelně aktualizované manuály, které ti pomůžou nejen s připojením k internetu, ale i s přístupem k informačním databázím nebo licencím softwaru,
- mapy a plány univerzitních budov,
- odkaz ke stažení kancelářského balíku Microsoft Office (aktuální verze, zdarma pro studenty UP),
- přístup k aplikacím (EDIS, Moodle, Erasmus+, apod.).

Portál má některé rubriky a informace veřejné a jiné neveřejné, viditelné až po přihlášení. Po přihlášení můžeš aktivně přistupovat k některým službám.

JAK SE NA PORTÁL PŘIHLÁSIT?

Před prvním přihlášením do Portálu je potřeba si nastavit heslo ke svému uživatelskému účtu. Informačním systémem ti bude po zápise a po zpracování údajů studijním oddělením vygenerován/aktualizován přístup do IS. Studenti, kteří podávali přihlášku přes prihlaska.upol.cz, naleznou své přihlašovací jméno (Portal ID) do informačních systémů UP (STAG, Portal, Moodle aj.) v elektronické přihlášce, a to v části Osobní údaje v sekci Obecné. Studentovo Portal ID je zobrazeno hned pod univerzitním číslem.

Uživatelské údaje do elektronické přihlášky nejsou uživatelské údaje do informačních systémů UP (STAG, Portal, aj.). Pokud jsi zapomněl/a heslo do přihlášky, zvol na přihlašovací stránce do přihlášky možnost Zapomenuté heslo.

Pokud jsi získal/a nový přístup do IS UP, je potřeba si nastavit heslo:

1. V e-přihlášce (prihlaska.upol.cz) po přihlášení nalezněš v části Osobní údaje → Obecné své Portal ID.
2. Pod tvým Portal ID se nachází odkaz „Nastavit heslo“.
3. Otevře se ti stránka pro nastavení nového hesla do IS UP.
4. Po kliknutí na tlačítko „Uložit“ bude tvé heslo nastaveno.

Pokud jsi již byl/a studentem/kou UP, postupuj následovně:

1. V e-přihlášce (prihlaska.upol.cz) po přihlášení nalezněš v části Osobní údaje → Obecné své Portal ID.
2. Klikni na odkaz Přihlásit se.
3. Pokud si již nepamatuješ své heslo do IS UP, využij služby Helpdesku na helpdesk.upol.cz → Anonymní požadavek → kategorie „Zapomenuté heslo“.

Přístupy uživatelů, kteří nepodávali elektronicky přihlášku, se musí řešit individuálně s příslušným studijním oddělením. Budeš-li si chtít přenastavit heslo, můžeš tak učinit po přihlášení do Portálu po kliknutí na odkaz Změna hesla.

Na webu studenti.upol.cz pak najdeš například:

- všechny potřebné formuláře, řády a předpisy ke stažení,
- harmonogram akademického roku, videa, odkazy na Facebook, YouTube, LinkedIn či Twitter, ale také mapy všech budov či fotogalerii,
- aktuality, časopis Žurnál Online, odkazy na stránky fakult a kateder,
- informace o historii UP, fakult, zápisy ze zasedání senátu aj.

Oficiální univerzitní webové stránky určené studentům se nacházejí na adrese **studenti.upol.cz**. Zde najdeš například:

- **všechny potřebné řády a předpisy** ke stažení,
- **harmonogram akademického roku**, videa, odkazy na Facebook, YouTube, LinkedIn či Twitter, ale také mapy všech budov či fotogalerii,
- **aktuality** (informace o současném dění na UP i plánovaných vzdělávacích, kulturních a sportovních akcích), časopis Žurnál Online (www.zurnal.upol.cz),
- **odkazy na stránky fakult, kateder a všech zařízení UP**,
- **informace o historii UP**, fakult, zápisy ze zasedání senátu aj.

UNIVERZITNÍ E-MAIL

V době mezi zápisem a začátkem akademického roku jsou prvkům postupně automaticky generovány oficiální univerzitní e-mailové účty a se začátkem výuky už by měly být všechny e-mailové účty připraveny k použití. Rozhodně je velmi důležité svůj univerzitní e-mail nejen pravidelně sledovat, ale výhradně používat, dle studijního a zkušebního řádu UP je to dokonce tvá povinnost. Pracovníci univerzity nejsou povinni reagovat na tvé dotazy odeslané z e-mailových adres typu „laskonka123@email.cz“. Budou Ti sem přicházet zprávy od Tvého vyučujícího, ze studijního oddělení či z knihovny. Nezapomeň také, že Tvá univerzitní e-mailová adresa je zveřejněná na portálu ve vyhledávání kontaktů.

Univerzitní e-mailovou adresou získáváš i prestižní vizitku pro oficiální komunikaci, deklarující, že jsi spojen s Univerzitou Palackého v Olomouci. Tvá adresa je uvedena v záhlaví Tvé smlouvy o výpůjčce identifikační karty neboli průkazu studenta (tuto smlouvu podepisuješ při jejím převzetí). Dlužno dodat, že e-mailová adresa studenta je odvozená od jména a příjmení a na konci je doplněna pořadovým číslem.

Svou poštu si můžeš pohodlně prohlížet pomocí webového rozhraní, které najdeš na adrese: outlook.com/upol.cz. Tuto adresu si nemusíš pamatovat, neboť tě na ni snadno zavede odkaz E-mail, který najdeš na Portálu. Při přihlašování k Tvé emailové poště také použiješ tvé portálové ID, jen je musíš zadat ve tvaru portalID@upol.cz (pozor, toto ale není tvar Tvé e-mailové adresy), heslo je stejné jako do portálu. Změnou hesla do portálu změníš

současně heslo i v elektronické poště. Všechny potřebné informace, které se týkají univerzitního e-mailu, najdeš na wiki.upol.cz pod záložkou Informační technologie – Přístup k e-mailu. Doporučujeme Ti si poštu v klidu vyzkoušet. Kdyby bylo něco v nepořádku, obrať se na toho správce sítě, který má na starosti Tvoji fakultu. Kontakty na všechny správce najdeš opět na wiki.upol.cz. Tvůj fakultní správce sítě Ti může pomoci, pokud budeš mít problém například se zapomenutým heslem.

ZÁKLADNÍ PRAVIDLA KYBERNETICKÉ BEZPEČNOSTI

- Používej aktualizovaný antivirový program.
- Udržuj aktualizovaný operační systém.
- Měj zapnutou bránu firewall.
- Neklikej na odkazy na falešné sociální sítě, antivirové vyskakovací okna.

Phishing

Jedná se o typ podvodu, který využívá e-mailové komunikace k získání citlivých dat uživatele. E-mail vypadá, jako by pocházel ze sociální sítě či platebních a jiných portálů. Tyto zprávy po Tobě obvykle vyžadují uživatelské jméno a heslo.

Bezpečné heslo

Bezpečné heslo by mělo mít minimální délku osmi znaků a obsahovat nejméně tři z následujících prvků: alespoň jedno velké písmeno, alespoň jedno malé písmeno, nejméně jednu číslici a speciální znak. Uživatel by měl heslo měnit po zhruba sto dnech, aby zajistil bezpečnost svého účtu.

Na UP nikdy neinformujeme uživatele o expiraci hesla, nereaguj proto na žádné výzvy týkající se upozornění o expiraci hesel, které Ti přijdou prostřednictvím e-mailu.

Pravidla zabezpečení hesla

- Nikdy nereaguj na e-mailové výzvy k zadání hesla.
- Vždy si zkontroluj, do jaké stránky heslo zadáváš.
- Používej netriviální heslo.
- Heslo nikomu nesděluj a nepoznamenávej si je na dostupných místech.
- Nezadávej heslo na nedůvěryhodných zařízeních.
- Braň se odpozorování hesla při jeho zadávání.
- Nepoužívej stejné heslo do více systémů.



**UNIVERZITA
PRO SPORT**

**CHCEŠ BÝT BLÍZKO
PROFESIONÁLNÍMU SPORTU?**

**OZVI SE NÁM A SLEDUJ NÁS
NA SOCIÁLNÍCH SÍTÍCH!**



STUDIJNÍ STÁŽE



BESEDY



SDÍLENÍ ZÁZEMÍ



MARKETING

STAG – SPRÁVA TVÉHO STUDIA NA SÍTI

IS/STAG je označení pro elektronickou správu a evidenci STudijní Agendy UP. Systém vznikl na Západočeské univerzitě v Plzni a je neustále vyvíjen, mimo jiné proto, že musí odrážet změny v zákonech. Je to systém, který slouží ke správě studijních programů, oborů, studijních plánů a předmětů, k sestavování rozvrhů, zapisování na předměty a zkoušky, zapisování známek, evidenci bakalářských a diplomových prací a má mnoho dalších funkcí. Do systému vstupují nejen studenti a vyučující, ale také sekretářky a vedoucí kateder, pracovníci studijních oddělení, tvůrci rozvrhů a další osoby.

Funkce STAGu, které budeš jistě využívat:

- *zápis předmětů, pomocí něhož si tvoříš svůj individuální studijní plán,*
- *zápisy na zkoušky,*
- *zadání bankovního spojení a sledování plateb stipendií,*
- *prohlížení a vyhledávání dalších údajů (vlastní rozvrh, informace o předmětech, studijních programech, oborech, vyučujících, katedrách),*
- *vyplnění údajů o bakalářské nebo diplomové práci,*
- *odevzdávání seminárních prací,*
- *hodnocení kvality výuky – evaluace.*

PRVNÍ VSTUP DO STAGu PŘES PORTÁL

Před úplně prvním přihlášením do STAGu si nejdříve musíš nastavit své přihlašovací heslo do univerzitních informačních systémů pomocí odkazu v e-přihlášce (viz výše). Poté se už můžeš přihlašovat do STAGu přes www.stag.upol.cz, kde budeš spravovat své studium. Tam najdeš všechny nabídky týkající se Tebe a Tvého studia. Kromě zápisu předmětů a přihlašování se na zkoušky můžeš vyhledávat všechny možné údaje (rozvrh a umístění učeben, údaje o učitelích, oborech atd.).

Je vhodné se na začátku seznámit s funkcemi, které budeš ve STAGu užívat. K tomu Ti slouží nápověda, která se nachází pod odkazem Info ke STAGu.

ARCHITEKTEM SVÉHO ROZVRHU

Před začátkem každého semestru si sestavuješ svůj individuální studijní plán, tedy rozvrh přednášek, seminářů a cvičení, a snažíš se ho z nabídnutých variant sestavit tak, aby Ti co nejméně vyhovoval.

Pro dobře sestavený rozvrh a úspěšné studium musíš vědět, kolik máš nasbírat kreditů za povinné, povinně volitelné a volitelné předměty. Všechny tyto informace uvidíš ve STAGu v části Předzáměr. Povinné a povinně volitelné předměty jsou ve STAGu vloženy, pouze si vybíráš z nabízených přednášek a cvičení (může jich být více v různých dnech v týdnu). Volitelné předměty si vybíráš podle svého zájmu, a pokud se ti nezobrazují ve studijním plánu, musíš si je vyhledat v Předzáměru na záložce Vyhledat předmět. Potřebuješ k tomu znát kód, který najdeš ve STAGu v části zvané Prohlížení. Tak např. KBH/DLIK znamená katedra bohemistiky, předmět Literární kritika. V seznamu předmětů, které se v Předzáměru zobrazují, ukazuje STAG u každého z předmětů jednu z těchto tří možností:

- **na předmět se můžeš zapsat,**
- **předmět nemá rozvrh (zatím vyčkej),**
- **všechny akce obsazeny (tj. kapacita předmětu je vyčerpána).**

Největším problémem bývá kapacita předmětů, které jsou atraktivní. Je jasné, že učebny nejsou nafukovací a vyučující jsou také jen lidé, proto není možné uspokojit všechny studenty, kteří se na nějaký zajímavý předmět hlásí. Proto radíme: připrav si více alternativ, kdyby se Ti na některý předmět nepodařilo zapsat, měj předem rozmyšlené náhradní varianty. Zápis ve STAGu zůstává na některých fakultách otevřen i chvíli po začátku semestru, aby po absolvování úvodních seminářů bylo možné ještě dělat změny. Platí pravidlo „Co není ve STAGu, jako by nebylo“, takže si zapsané předměty i své výsledky dobře zkontroluj. I pokud budeš celý rok pravidelně navštěvovat seminář, který ale nemáš zapsaný, nebude Ti nakonec k ničemu, protože vyučující nenajde v programu Tvé jméno a zápočet Ti nezaznamená. Studenti lékařské fakulty se do rozvrhu povinných předmětů zapisují tzv. „kroužkovým předzáměrem“ (více o tomto zápisu na webových stránkách fakulty).

Jestli Tě STAG přes veškerou vynaloženou energii nebude chtít poslouchat, zkontroluj, zda se zapisuješ ve správném čase. Termíny zápisu předmětů jsou s předstihem vyvěšeny na zapis.upol.cz. Pokud by došlo k nějaké mimořádné události v provozu STAGu, dozvíš se o tom hned na úvodní straně Portálu, kde by svítilo výrazné upozornění v rubrice Nepřehlédněte. Zde jsou ostatně avizované veškeré mimořádné události hlavních univerzitních informačních systémů, které se dotýkají uživatelů Portálu.

HELPDESK

Máš-li problémy s připojením, nepamatuješ si své heslo či máš problém se STAGem, můžeš využít on-line Helpdesk na adrese helpdesk.upol.cz. Pokud si nebudeš vědět rady s připojením wi-fi ani pomocí návodů na wiki, využij fyzického Helpdesku umístěného v prostorách Zbrojnice (1. patro, časopisecká studovna, Biskupské náměstí 1). Provozní hodiny Helpdesku jsou stanoveny na středu 12.00 až 15.00. Více na helpdesk.upol.cz.

MOBILNÍ UPLIKACE

Pokud máš chytrý telefon s operačním systémem Android, určitě si stáhni UPlikaci. Prostřednictvím této aplikace budeš mít k dispozici aktuální přehled o studijních povinnostech, které se nacházejí právě v IS/STAG. Budeš mít snadno po ruce nejen svůj rozvrh, ale rychle zjistíš informace o tvých předmětech či zapsaných zkouškách. UPlikaci najdeš na uplikace.upol.cz.



KINO METROPOL

- Poslední klasické kino v Olomouci
- Alternativní program
- Slevy pro studenty
- Kavárna Metropol

 Kino Metropol

www.kinometropol.cz

Sokolská 25 Olomouc

UBYTOVÁNÍ NA VŠ KOLEJÍCH

*O vysokoškolské koleje a menzy se na UP stará **Správa kolejí a menz (SKM)**. Kompletní seznam ubytovacích zařízení a bližší informace o nich najdeš na www.skm.upol.cz. Pokoje na všech kolejích jsou dnes na srovnatelné úrovni, přičemž ceny pokojů jsou odstupňovány podle vybavení či počtu lůžek a příliš se neliší od cen na privátech. Při ubytovacím procesu se připrav na nějakou tu frontu, která se však dá využít k seznamování s budoucími sousedy. Nezapomeň si taky pročíst **Řád ubytování na VŠ kolejích**.*

Ceny za koleje i za bydlení v soukromí (tzn. na privátu) se za poslední dobu hodně srovnaly, takže záleží jen na Tobě, čemu dáš přednost. Výhoda (i nevýhoda) kolejí je v tom, že jsi stále v centru dění. U privátů zase nejvíc záleží na domácím a na domluvě s ostatními spolubydlíci. Oproti privátu si však na kolejích můžeš užívat vysokorychlostní internet a téměř čtyřicet hodin denně fungující recepci, kde si lze koupit i něco na zub. Dlouhou chvíli si můžeš zkrátit hraním na klavír v hudebních místnostech a k protažení těla Ti poslouží kolejní posilovny.

Zařiď si povolení k inkasu pro platby kolejního a vyhýbej se pokutám za pozdní platby (viz řád VŠ kolejí). Pokud se Ti spolubydlící zalíbí tak moc, že s nimi budeš chtít strávit i následující rok, pohlídej si na jaře nový zápis. Na svůj současný pokoj máš přednostní právo. Důležité je však dodržovat termíny podání přihlášek o ubytování v elektronické formě. Neméně podstatným zdrojem informací jsou aktuality na www.skm.upol.cz.

Všechny olomoucké vysokoškolské koleje patří kvalitou a vybavením k nadstandardu v rámci ČR. Navíc to máš kousek jak na všechny fakulty, tak na sportoviště nebo do klubů. Olomouc je v tomhle vůbec docela kouzelná, všude dojdeš rychle a pohodlně pěšky. Mezi nadstandardní služby lze zařadit i lékařskou péči, jelikož v areálu Envelopy se nachází gynekologická ordinace, zubní a praktický lékař. Dále v areálu naleznete kadeřnictví, kosmetické studio, sportoviště, šachové stolky, Freeshop, hřiště na pétanque a komunitní zahrádku u Václavek. Virtuální prohlídku kolejí a menzy najdeš na adrese <http://goo.gl/grrzJk>.

A dobrá rada na závěr – k zaměstnancům kolejí se chovej slušně a s úctou, opět se Ti to může vrátit.

STRAVOVÁNÍ V MENZE

Co se týče stravování v menzách, vybrat si můžeš z široké nabídky jídel včetně těch vegetariánských, veganských a bezlepkových. Nabídka obsahuje typickou českou kuchyni i nejrůznější speciality za skvělé ceny. Centrální menzu najdeš v areálu kolejí na Envelopě, další pak třeba u rektorátu, v Holici, na lékařské fakultě nebo v Neředíně. Mimo to menza provozuje na několika fakultách i bistra pod značkou FreshUP. Vřele doporučujeme!

Jak bezhotovostně platit za jídlo?

Především mít korunový účet v libovolné české bance a na tomto účtu si zařídít inkaso na účet SKM: **19-1096380267/0100** (pro inkasní platby za kolejné je určen účet jiný!). Dále si stačí zvolit částku základního vkladu a minimální pohyb pro provedení inkasa a pak už jen zajít do menzy s potvrzeným povolením k inkasu a základním vkladem. Když je vše vyřízeno, tak se peníze za jednotlivá jídla v průběhu měsíce pohodlně strhávají. Detailní informace najdeš na webu www.skm.upol.cz.

Když už máš zapláceno, stačí si jen vybrat, co si dáš na zub. Chceš-li se vyhnout frontám, můžeš si jídlo objednat přes internet nebo mobilní appku. Máš-li totiž smartphone s Androidem nebo iOS, můžeš si stáhnout vychytanou aplikaci **MobilKredit** a objednávat si jídlo přes mobil. Potřebovat k tomu budeš přístupové jméno (rodné číslo) a heslo, to získáš od pracovníka, u kterého si dobíjíš kredit na ISIC. Hotovost si můžeš vložit na kartu i na všech kolejních recepcích s pokladnou.

Hlavní menza UP (17. listopadu, v areálu VŠ kolejí na Envelopě)

Otevřeno pouze v pracovní dny.

Obědy a večeře 11.00–19.30

Menza Neředín (tř. Míru 113)

Otevřeno pouze v pracovní dny.

Obědy 11.00–14.30

Menza Šmeralova (Šmeralova 6)

Otevřeno pouze v pracovní dny.

Obědy, tipy menzy 11.00–14.30

Menza Křížkovského (RUP, Křížkovského 8)

Otevřeno pouze v pracovní dny.

Obědy 11.00–14.30

Menza Holice (Šlechtitelů 11)

Otevřeno pouze v pracovní dny.

Obědy, denní nabídka (bez objednávky) 11.00–14.00

Bufet Holice (budova Menzy Holice)

Otevřeno 09.00–14.00

Menza Lékařská fakulta (budova LF UP, Hněvotínská 976)

Obědy 11.00–14.30

Bistra & bufety FreshUP na PřF, FF a FTK

po–čt 07.30–18.00 pá 07.30–16.00

Teď máš vše, co je třeba, a sliny už se sbíhají, takže směle do toho na menza.upol.cz nebo na [facebook.com/skmupol](https://www.facebook.com/skmupol), kde najdeš nejen čerstvé informace, ale také soutěže o zajímavé ceny, fotogalerie SKM a další užitečné věci.





PRAKTICKÉ INFORMACE aneb CO JE DOBRÉ VĚDĚT PŘI STUDIU

PORADENSTVÍ NA UNIVERZITĚ PALACKÉHO

Vyskytne-li se při studiu jiný problém než právě studijní, je třeba jej řešit. V rámci univerzity existuje řada poradenských center, jejichž služeb mohou zdarma využít všichni studenti. Najdeš zde zasvěcené odborníky na právo, pedagogiku, psychologii, zdravý životní styl, profesní a kariérové poradce či poradce v duchovní oblasti. Cenné informace a rady zde najdou v centrech také lidé se speciálními vzdělávacími potřebami. Získat můžeš i instrukce o studiu v zahraničí. Seznam všech těchto center najdeš pohodlně na univerzitním webu. Ale dvě za všechny si představíme už tady...

STUDENTSKÉ KARIÉRNÍ A PORADENSKÉ CENTRUM

Chceš se hned od prvého zapojit do poutavých, ale současně i poučných a pro tvou budoucnost přínosných aktivit? Nebo chceš rovnou cíleně pracovat sám na sobě a své budoucí kariéře? Zajdi do Studentského kariérního a poradenského centra ve Zbrojnici. Máme pro tebe přípravu spousty seminářů, workshopů, kurzů, přednášek i možností najít si brigádu, stáž nebo si vyzkoušet na vlastní kůži pohovor nanečisto. Když si půjdeš do Zbrojnice pro ISIC kartu nebo bádát do knihovny, zastav se i v našem centru. Jako bonus tu díky propojení poradenského centra s novou kavárnou budeš moci posedět u dobré kávy a mrknout se na net. A když už budeš surfovat po síti, může se podívat na rady a nápady na našem webu: www.kariernicentrum.upol.cz.

CENTRUM PODPORY STUDENTŮ SE SPECIFICKÝMI POTŘEBAMI

Handicapovaným studentům Univerzity Palackého v Olomouci centrum poskytuje vysoce odborný, kvalitní a komplexní poradenský, technický a terapeutický servis, vyvíjí spolupráci se studijními odděleními jednotlivých fakult a spolupracuje také se středními školami, na nichž studenti se zdravotním postižením studují. V neposlední řadě nabízí i poradenské služby pro vyučující.

Kontakty s praktickými aspekty života handicapovaných, zprostředkovaných v rámci Centra, přispívají k udržování vysoké odborné úrovně vysoko-

školských pedagogů studijního oboru Speciální pedagogika a dalších příbuzných oborů. Prioritou centra je poradenská pomoc handicapovaným studentům Univerzity Palackého, popřípadě uchazečům o přijetí ke studiu. Více na www.cps.upol.cz.

DOBROVOLNICTVÍ NA UNIVERZITĚ PALACKÉHO

DOBROVOLNICKÉ CENTRUM UP

Studenti mají být aktivními občany a dobrovolnictví je jednou ze skvělých příležitostí, jak měnit prostředí kolem vás. V současné době jde o jediné dobrovolnické centrum zřízené univerzitou v zemích V4. Využít můžeš třeba jedinečnou webovou aplikaci na dobrovolnictvi.upol.cz. Všechny dobrovolnické aktivity počítá appka za vás a na konci studia vám vystaví certifikát. Centrum vám může pomoci i s diplomkou zaměřenou na dobrovolnictví. Od 16. do 18. října se můžete inspirovat na Dnech dobrovolnictví UP. Více informací naleznete na stránkách romspido.upol.cz nebo facebooku Dobrovolnické centrum UP.



Hledáme nové tváře!



Smíšený komorní sbor Ateneo
Univerzity Palackého v Olomouci



@ateneoupol



www.ateneo.upol.cz



ateneo@upol.cz

VOLBY NA UNIVERZITĚ

AKADEMICKÝ SENÁT UP (AS UP)

Samosprávný zastupitelský orgán, který schvaluje vnitřní předpisy vysoké školy, její rozpočet a výroční zprávy, kontroluje hospodaření či rozhoduje o návrhu na jmenování rektora. AS se zabývá i záležitostmi, které se přímo dotýkají studentů. Je to právě AS UP, který schvaluje např. výši ubytovacího stipendia. AS UP má v současnosti 24 členů, z každé fakulty jsou dva zástupci z řad akademických pracovníků a jeden student.

AKADEMICKÝ SENÁT FAKULTY (ASF UP)

Fakultní senát je také samosprávným zastupitelským orgánem, jeho působnost je však omezena na danou fakultu. Schvaluje tedy vnitřní předpisy fakulty či její rozpočet, dohlíží na její hospodaření či rozhoduje o návrhu na jmenování děkana. Každý senát má své webové stránky, kde najdeš mimo jiné i zápisy z jednotlivých zasedání. Budeš-li mít problém a senát Tvé fakulty by ho mohl vyřešit, neváhej se na něj obrátit.

STUDENTSKÁ KOMORA RADY VŠ

Je to jediný celostátní orgán, který zastupuje studenty veřejných, státních i soukromých vysokých škol v České republice. Je součástí Rady vysokých škol, vrcholného orgánu reprezentace akademických obcí vysokých škol. Tvoří ji asi 50 studentů, z každé vysoké školy 2 studenti (delegát a náhradník). SK RVŠ hájí zájmy staniců vysokoškoláků ve vztahu k parlamentu, vládě, veřejné správě, ale i na mezinárodním fóru. Více na www.skrvs.cz.

Atlant - taxi®

JEZDI LEVNĚJI S KARTOU IŠIC A APLIKACÍ PRO CHYTRÉ TELEFONY

VÍCE NA WWW.ATLANTTAXI.CZ



ORIENTATION DAYS

13. a 14. září v Olomouci

„Jak přežít na vysoké?“

Jak na stag, kredity, menzu,
katedru, tituly a koleje? Co s ISIC?
K čemu jsou studentské spolky?
Jak se neztratit v Olomouci?
Co s volným časem?
Kde to v noci žije
a kam na pivo
či za sportem?

A co to je AIESEC?

Registruj se na
orientationdays.eu

Cena: 300 Kč

STAG?!

Kredity?

Menza?



STUDENTSKÉ ORGANIZACE ANEB STUDENTI STUDENTŮM

Student je tvor vsutku společenský, společnost miluje, rád se spolčuje, organizuje a organizace zakládá. Toužíš-li se stát členem studentského spolku, organizace či občanského sdružení, zajisté využiješ následující seznam.

AIESEC OLOMOUC

AIESEC je největší, studenty řízená, nezisková organizace na světě. V Olomouci působí od roku 2007 s počtem asi 30 aktivních členů. Hlavní činností naší pobočky je zprostředkování zahraničních stáží, a to jak příchodích, tak odchozích. Mimo stáže také děláme různé projekty pro univerzitu, například Orientation Days nebo akce se zahraničními stážisty. Naši členové také mají možnost vyjet na národní i mezinárodní konference.

AKADEMICKÝ SBOR ŽEROTÍN

Olomoucký sbor s nejdelší tradicí, největším počtem koncertů v sezóně, nejrozmanitějším repertoárem, to vše ve vybrané společnosti renomovaných dirigentů, orchestrů a sólistů. Bach, Mozart, Dvořák, Janáček, Orff, Pavlica, filmová hudba, Pink Floyd... U nás si vybereš! Nově nabízíme i získání kreditů v rámci Tvého studia.

ASOCIACE STUDENTŮ SPECIÁLNÍ PEDAGOGIKY

Sdružení funguje při Ústavu speciálněpedagogických studií PdF UP a jeho aktivity jsou určeny komukoli, kdo má zájem o oblast speciální pedagogiky, především pak jejím studentům. Členové se pravidelně setkávají a organizují přednášky, besedy, workshopy a diskuzní setkání s odborníky z praxe, s pečujícími rodinami, ale i se samotnými osobami se zdravotním postižením či jiným znevýhodněním.

ASOCIACE STUDENTŮ FYZIOTERAPIE

Studentský spolek, který sdružuje studenty fyzioterapie z celé ČR. Cílem spolku je zvýšit kvalitu studia fyzioterapie, prosazovat zájmy a potřeby studentů a rozšířit všeobecné povědomí o oboru fyzioterapie i mezi veřejností. Mezi hlavní aktivity patří pořádání vzdělávacích, kulturních a dobročinných akcí nebo navazování vztahů se vzdělávacími a zdravotnickými institucemi v České republice i v zahraničí.

CECH STUDENTŮ HISTORIE

Studentská organizace působící na Katedře historie FF UP. Činnost CSH je zaměřena zejména na studenty katedry historie, pro které jednak organizuje společenské akce (jako například pasování prvních ročníků či ples KHI), jednak odborné aktivity. Cílem obou směrů je vytvářet neformální studentský prostor.

CESTOVATELSKÝ KLUB UP

Cestovatelský klub UP (CEKUP) je klub, který vznikl se záměrem organizace víkendových výletů do přírody. Účelem je pak zprostředkování zážitků, poznání nových lidí i sebe sama a také nových míst. Tyto výlety jsou organizovány přibližně jednou měsíčně a trvají od pátku do soboty. Od ZS 2018 bude CEKUP organizovat přes zkuškové období i týdenní výlety do zahraničí.

ČESKÁ ASOCIACE STUDENTŮ PSYCHOLOGIE

Česká asociace studentů psychologie je dobrovolným sdružením studentů a absolventů psychologie působících v ČR. Posláním ČASP je hájit zájmy studentů, vytvářet zázemí pro jejich činnost a budovat dobré jméno psychologie. ČASP se podílí na konferencích, seminářích, kongresech – a to i na mezinárodní úrovni. Pořádá také seznamovací kurz pro nové studenty.

DIVÁ BÁZE

Divá báze je internetovým portálem fungujícím pod Katedrou divadelních a filmových studií. Redakce sestává nejen z jejich studentů a absolventů, ale i ze studentů jazykovědných oborů a nadšenců do divadla. Reflektuje současné divadelní dění především profesionálních českých divadel s důrazem na situaci olomouckých scén. Redakce navštěvuje také řadu festivalů, které nabízí ke zhlédnutí řadu představení předních evropských divadel.

EGEA OLOMOUC

Organizace sdružující studenty geografie a mladé geography ve smyslu sdílení a vyměňování geografických znalostí a zkušeností. Dnes působí EGEA na více než 80 univerzitách napříč celou Evropou, tyto jednotlivé skupiny se nazývají „entity“, které se podílejí na pořádání kongresů, seminářů, výměnných pobytů a dalších naučných a zábavných programů. Účast všech je čistě dobrovolná a celá organizace funguje pouze na principu studenti studentům.

ERASMUS STUDENT NETWORK UP OLOMOUC

Erasmus Student Network (ESN) je mezinárodní studentská nezisková organizace. Hlavním posláním jednotlivých sekcí sdružených v ESN ČR je pomáhat zahraničním studentům, přijíždějícím nejen ze států EU, ale také z Asie nebo Ameriky. V Olomouci je navázána úzká spolupráce se Zahraničním oddělením UP, se kterým dobrovolníci z ESN pořádají tradiční Orientation Week. ESN UP Olomouc zajišťuje tzv. Buddy Program, kdy má každý zahraniční student přiděleného svého olomouckého buddíka, který mu pomůže s prvními kroky na UP. Členové ESN UP v průběhu semestru připravují mnoho volnočasových aktivit – Language Café či Pub Quiz.

ELSA OLOMOUC

Spolek ELSA (European Law Students' Association) sdružuje studenty práv a mladé právníky ve 43 zemích. ELSA pořádá přednášky, semináře na aktuální a jiná žádaná témata, odborné exkurze či konference s národní i mezinárodní účastí. ELSA se pomocí širokého spektra aktivit snaží přidat další rozměr k akademickému studiu, aby tak napomohla k rozšíření praktického mezinárodního rozhledu budoucích právníků a rozvoji kritického myšlení.

HELENA V KRABICI

Helena v krabici je sdružení a stejnojmenný internetový a tištěný časopis studentů Univerzity Palackého. V současné době se dvěma desítkami stálých členů redakce, kteří se snaží přinášet novinky z univerzitního světa, Olomouce i kulturního života. Redaktoři jsou převážně z katedry žurnalistiky nebo studují editorství, avšak redakce se nebrání přijetí studentů ani z jiných oborů. Helena v krabici také nabízí studentům splnění redakční praxe.

CHEMICKÝ SPOLEK

Spolek si klade za cíl podporovat a sdružovat aktivní studenty chemických oborů z různých kateder. Pořádá přednášky zaměřené na současná témata chemie a výzkum Univerzity Palackého. Jeho členové jezdí na exkurze, vzájemně si pomáhají s učivem, zprostředkovávají chemii populárními články na internetu a motivují středoškoláky ke studiu chemie. Spolek je otevřen všem, kteří si chtějí prohloubit své znalosti nebo se jen inspirovat zájmovostmi ze světa chemie.

IFMSA

IFMSA (Mezinárodní federace asociací studentů medicíny) je nezávislou a apolitickou institucí zastřešující 117 členských organizací s více než miliónem studentů lékařství ze 101 zemí světa. IFMSA byla založena v roce 1951 v Kodani a v současnosti je největší a nejstarší nezávislou organizací studentů medicíny na světě. Cílem této organizace je podpora odborného vzdělávání, mezinárodní spolupráce studentů a šíření humanistických ideálů.

ISHA OLOMOUC

Spolek studentů historie v rámci mezinárodní organizace International Students of History Association. Jako student historie a příbuzných oborů můžeš vyjet na zahraniční konference a workshopy. Pomáhá sblížení domácích a zahraničních studentů. Pořádá také akce na UP, jako jsou třeba diskusní a filmové kluby, historiografické večery a mnohé další.

JAPONSKÝ KLUB OLOMOUC

Studentský spolek pod záštitou filozofické fakulty a katedry asijských studií. Jeho poslání je zprostředkovávat tradiční i populární japonskou kulturu zájemcům z řad studentů i širší veřejnosti. V programu najdeš třeba filmová promítání, ale i větší akce organizované např. ve spolupráci s japonským velvyslanectvím. Nejvýznamnější událostí Japonského klubu je pravidelný březnový festival Japonské jaro.

NABALKONĚ

Umělecký spolek Nabalkoně je v současné době největší divadelní, filmový a hudební spolek působící pod Univerzitou Palackého. Členové tohoto intermedialního celku jsou z největší části studenti a absolventi divadelních a filmových studií, muzikologie a výtvarné výchovy. Za dobu činnosti spolku (od roku 2012) vzniklo dohromady devět divadelních inscenací. Od roku 2017 divadelní sekce působí v Divadle na Šantovce a na podzim 2018 otevře vlastní kabaretní prostor.

NUGIS FINEM

Spolek pomáhá více než 2000 studentům Univerzity Palackého v Olomouci ve vzdělávání, především z právnické fakulty. Za poslední rok zorganizoval desítky přednášek a debat, které navštívilo celkově přes 3500 posluchačů. Během posledního roku spustili i první dva české MOOCy.

OLLOVE

Lidskoprávní spolek, který se zabývá pořádáním kulturních, vzdělávacích a osvětových akcí zaměřených především na témata genderu a sexuality. V rámci svých aktivit pořádá olomoucké Ozvěny Mezipater, spolupracuje s filmovým festivalem Academia Film Olomouc nebo realizuje přednáškový cyklus Queer Beer. Krom toho založil ve spolupráci s Literární kavárnou Druhý domov Hate Free zónu.

OTEVŘENO OLOMOUC

Sdružují studenty PdF UP, podněcují diskusi a inovace ve vzdělávání. Přijde se k nim a podporuj kritické myšlení a partnerský přístup ve školách. Nestarají se přitom jen o přeměnu vyučování. Leží jim na srdci i zábava a studentské aktivity všeho druhu na fakultě.

PASTICHE FILMZ

Kulturní platforma, která ve spolupráci s katedrou divadelních a filmových studií dramaturgicky a organizačně zajišťuje provoz filmového klubu a další kulturní aktivity spojené s Uměleckým centrem UP (Konvikt). Úzce spolupracuje s Přehlídkou filmové animace a současného umění. Dává prostor studentům (i nestudentům) k získávání odborné praxe a netradičních kulturně-společenských zážitků.

POLITOLOGICKÝ KLUB UPOL

Spolek studentů katedry politologie a evropských studií při FF UP. Záměrem klubu je rozšířit znalosti studentů o Evropské unii a problematice mezinárodních vztahů a vytvářet prostor pro debatu o aktuálních politických tématech. Další činností je také navazování vztahů se vzdělávacími institucemi v České republice a šíření všeobecného povědomí o oboru politologie i mezi veřejností.

POSPOL

První Organizace Studentů Přírodovědy Olomouc je studentský spolek zaměřující se především na zpříjemnění prostředí na Přírodovědecké fakultě UP. Pořádá nejrůznější akce pro všechny studenty a usnadňuje jejich komunikaci s vedením. Také se aktivně zabývá pomocí studentům prvních ročníků a snaží se jim zjednodušit přestup ze střední školy na univerzitu.

PO ŠKOLE

Studenti různých oborů, které spojuje nadšení pro divadlo a umění obecně. Věnují se autorským hrám a tvoří inscenace s interaktivními prvky. Divadlo je pro ně základ, ale rádi se oddávají i smysluplným aktivitám, jako jsou komunitně-vzdělávací nebo sociální projekty pro zmírnění celospolečenské tenze.

SDRUŽENÍ STUDENTŮ STOMATOLOGIE ČR

Sdružení studentů stomatologie (SSS ČR) je nezisková organizace otevřená všem studentům stomatologie a zubního lékařství v České republice. SSS ČR pořádá odborné přednášky a kurzy u nás i v zahraničí, výměnné stáže, sportovní akce, zajišťuje výhody pro studenty zubního lékařství, vstupuje na kongresy či brigády.

SLAM POETRY OLOMOUC

Slam Poetry Olomouc je studentský klub sdružující příznivce performativní poezie. Klub se schází jednou týdně a také se podílí na pořádání akcí slam poetry nejen v Olomouci, ale i na celé Moravě. V souladu s projektem Občanské univerzity (UniON) v současnosti poskytuje bezplatné přednášky a workshopy na moravských středních školách.

SMÍŠENÝ KOMORNÍ SBOR ATENEO

Sborový kolektiv, v němž se setkávají lidé nejrůznějšího profesního zaměření, které spojuje láska k hudbě. Schází se každé úterý a středu od 18 do 20 hodin ve Sborovém sále na Konviku. Sbor nabízí zejména koncertní činnost v rámci univerzity, doma i v zahraničí.

SPOLEK MEDIKŮ LF UP

Organizace studentů Lékařské fakulty UP podporovaná vedením této fakulty. Jejich cílem je hájit zájmy studentů a přispívat k rozvoji vzdělání a kulturního života na lékařské fakultě. Členem se může stát každý student lékařské fakulty.

STUDIUM ARTIUM

Studium Artium (StuArt) je platformou pro výtvarnou tvůrčí interakci, která poskytuje podporu studentům uměnovědných, uměleckých a příbuzných kulturně-historických oborů. Spolek se realizacemi vlastních i partnerských projektů zaměřuje na podporu a rozvoj kreativního potenciálu, praktických znalostí i dovedností svých členů.

STUDENTLIFE / SEZNAMOVÁK UP

Seznamovák UP je projekt, jehož cílem je umožnit budoucím studentům všech fakult UP, aby se vzájemně poznali ještě před začátkem prvního semestru, a zároveň jim poskytnout základní informace týkající se studia na univerzitě a studentského života v Olomouci. Během pěti dnů strávených v rekreačním středisku Jiskra v Náměšti nad Oslavou mají účastníci k dispozici i bohatý výběr seznamovacích her a sportů.

UDRŽITELNÝ PALACKÝ

Hlavním cílem studentů spolku Udržitelný Palacký je posílení společenské odpovědnosti a environmentálně příznivého chování na naší univerzitě. Často organizují promítání dokumentů, panelové diskuze či exkurze. Pracují i na systémových změnách (např. v odpadovém hospodářství) a stojí také za projekty komunitní zahrádka Václavka či studentský Freeshop.

UP AIR

Studentské nezávislé rádio UP AIR sdružuje všechny nadšence pro rozhlasovou tvorbu. Členové se podílí na provozu rádia ve všech možných disciplínách spjatých s jeho provozem, jakými jsou moderování, technické odbavení rádia, personalistika, management či propagace. UP AIR tvoří otevřenou platformu, která zajišťuje prostor pro mezioborové a mezifakultní setkávání studentů a vyučujících.

UP CROWD

Studentský spolek UP Crowd patří mezi nejaktivnější spolky na Univerzitě Palackého. Náplň jejich akcí spojuje zápal pro propagaci a popularizaci vědy ve všech možných rovinách. Mezi jejich projekty patří Science Café Olomouc, Minikonference na SŠ a dále popovědecká stránka Vědátor (www.facebook.com/VedatorCZ), která se svými podjednotkami terminuje ignorantství a šíří osvětu v on-line světě za podpory velké fanouškovské základny.

VYSOKOŠKOLSKÉ KATOLICKÉ HNUTÍ OLOMOUC

Vysokoškolské katolické hnutí Olomouc, z. s., (VKH) je spolek sdružující věřící studenty UP a olomouckých vyšších odborných škol. Náplní činnosti VKH je pořádání besed, přednášek, poutí, sportovních a volnočasových aktivit a vytváření prostoru pro setkávání, rozvoj vztahů a prohlubování vztahu k Bohu.

MĚSTSKÁ HROMADNÁ DOPRAVA

Ačkoli celou Olomouc bez problémů projdeš po svých, občas je třeba využít služeb dopravního podniku. Na výběr máš 23 autobusových a 7 tramvajových linek. Pokud zatoužíš po sedmidenní nebo měsíční jízdence, postačí ti platná karta. K dispozici jsou i SMS jízdenky. Více na www.dpmo.cz.

- **Legionářská 1** (na rohu náměstí Hrdinů a Palackého ulice)
- **Hlavní nádraží ČD** (vestibul)
- **Ostravská** (tramvajová zastávka u autobusového nádraží)

TELEFONNÍ OPERÁTOŘI

- **O2** (Olomouc City; Riegrova 4)
- **T-Mobile** (OC Šantovka; OC Haná)
- **Vodafone** (OC Šantovka; OC Globus; Ostružnická 15)

PARKOVÁNÍ

Doba zpoplatnění je stanovena na pracovní dny od 9.00 do 18.00, doba stání vozidla není omezena. Výše poplatku za parkování je v placené zóně a na zpoplatněných parkovacích plochách 30 Kč/hod.

Parkování je povoleno na vyznačených plochách s parkovací kartou města Olomouce nebo s parkovacím lístkem, který je možné zakoupit v automatu na parkovací lístky na území města Olomouce („papírový parkovací lístek“) nebo prostřednictvím služby SMS Premium. Více na parkovani.olomouc.eu.

Placená místa jsou v centru, např. v kampusu na Envelopě parkuješ zdarma.

BIKESHARING - REKOLA

Půjč si růžové kolo, kdykoli se Ti zachce. Jezdi tak dlouho, jak budeš potřebovat, a nakonec kolo kdekoli v zóně zamkni pro dalšího jezdce. Prostě bikesharing, jak má být. Navíc Ti naše univerzita částečně využívání Rekol dotuje. Více na www.rekola.cz.



KULTURA, SPOLEČENSKÝ ŽIVOT & SPORT

Způsobů, jak se dozvědět o tom, kde to žije, kde se co hraje nebo kde se koná nějaké sportovní klání, je mnoho. Asi nejjednodušší cestu představuje sledování desítek plakátů na chodbách či tolik užitečný internet. Mezi nejčastěji navštěvované webovky si určitě zaznač **www.zurnal.upol.cz**, kde najdeš nejen pozvánky na akce spojené s UP, ale také jejich přehledný kalendář.

Přímé informace o programu najdeš také na *www* a FB stránkách samotných divadel, kin, pohostinských zařízení či sportovišť. A konečně jsou k dispozici stránky města Olomouce (**www.olomouc.eu**) a komerční weby (**www.olomouc.cz**, **www.ol4you.cz** nebo **olomouckadrbna.cz**). Od věci není ani vytvoření „skupiny“ Tvého ročníku nebo včlenění se do již existujících na Facebooku. A propos, Facebook je asi tím nejčastěji využívaným kanálem. Navíc většina fakult nebo kateder má své vlastní FB stránky. Nezapomeň ale sledovat také oficiální FB profil a skupinu UPěčka.



**NOVÉ
STUDENT
FRIENDLY
BISTRO!**

**UNIVERZITNÍ 3
OLOMOUC**

**CELODENNÍ
PROVOZ
A UNIKÁTNÍ
ATMOSFÉRA**

KLUBY, KTERÉ BYS NEMĚL/A MINOUT

S-Klub

Esko najdeš, co by kamenem dohodil – hned za hlavní silnicí, naproti nové budovy přírodovědecké fakulty. Krásný prostor nejen pro studentské a katederní večírky.

15minut Club & Pub

Do pomyslné trojice hlavních tahounů studentské zábavy se ještě řadí studenty nejnavštěvovanější klub, který najdeš na ulici Komenského a kde zažiješ tu pravou studentskou zábavu až do rána.

Jazz Tibet Club

Jazz Tibet Club patří svou dramaturgickou koncepcí k tomu nejlepšímu v Olomouci. Podnik, kde se mimo jiné i dobře najíš, Ti pravidelně představuje to nejlepší ze současné hudby, a to jak z Česka, tak ze zahraničí.

Metro Chill Out Club

Schovaný klubík Metro, který se řadí k podnikům plným elektronické muziky, najdeš v podchodu v ulici 8. května. Underground par excellence.

Vertigo

Nejstarší studentský klub v Olomouci, který na Tebe čeká naproti Uměleckého centra UP (Konvikt). Místo, které se bude líbit hlavně uměnovědcům a intelektuálům.

Varna a Belmondo

Pokud toužíš po klasických diskotékách, jsou tady pro Tebe dva kluby populární především mezi olomouckou mládeží. Varnu najdeš v Riegrově ulici a Belmondo u Terežské brány.

Bounty Rock Café

Originální hudební klub a restaurace kousek od hlavního nádraží, kde se střídají špičky české i světové hudební scény jako na běžícím páse.

OSA Cocktail Bar

Skvělý koktejlový bar kousek od Konviku, kde často uslyšíš naživo nejen kubánské rytmy.

KAŠTÁNEK

vinárna a vinotéka

- ◆ Stylový interiér nabízí jedinečnou atmosféru vinného sklípku.
- ◆ Výtečné stáčené i lahvové víno za studentský peníz.

SLEDUJ NÁS
NA @VINOTEKAKASTANEK

KOSINOVA 2
OLMOUC

#justvertigothings

VERTIGO

Nejstarší studentský
klub v Olomouci

Po-Ne 18-02 hod.

80-31,9
Vzteklý pes
ZA 20 Kč

HOSPODY A PUBY, KTERÉ BYS NEMĚL/A MINOUT

Black Stuff Irish Pub

Black Stuff je kousek Irska v Olomouci, který nabídne mimo jiné nepřeborné množství různých druhů whiskey i whisky, cizokrajného piva a beer specials, nachos nebo parádní zimní zahradu.

Ponorka

Legenda mezi legendami. Podnik, kde sedí, pijí a jedí ti stejní štamgasti už dvacet let. Kdysi tady sedával i Václav Havel a Karel Kryl. Jestli je něco pod undergroundem, je to Ponorka!

Klid v ruchu

Kousek od Zbrojnice a náměstí Republiky najdeš největší zahrádku v Olomouci s příjemnou hospůdkou a grilem. Přes sezónu se zde dějí i menší koncerty nebo projekce.

U Magora

Na rohu Dolního náměstí nalezneš typickou studentskou hospodu U Magora (jmenuje se podle majitele), kde najdeš nejen příjemnou atmosféru, ale i sportovní přenosy nebo hospodské kvízy.

Cabaret Café Bar

Cabaret je útulná hospůdka, kterou najdete schovanou v centru města v průchodu v Riegrově ulici. Vyberou si zde milovníci míchaných drinků a opravdu široká je zde i nabídka rumů, ginů či whisek. Pravidelně se zde vysílají zajímavé sportovní přenosy či pořádají turnaje ve stolním fotbálku. Stolní fotbal si sem můžete navíc přijít zahrát každou neděli zdarma.

Hanácká hospoda

Jestli hanáci něco umí dobře, tak jíst a pít. Tu nejlepší, nejen hanáckou kuchyni najdeš na Dolním náměstí v Hanácké hospodě. A tankové pívko k tomu. Ideální i pro návštěvy s rodiči.

Masné krámy & Uhelná ulice

Pokud má Olomouc něco jako Ostrava svou Stodolní, pak je to pasáž Masné krámy na Dolním náměstí a kousek za ní oblast kolem ulice Uhelná.



nejširší nabídka koktejlů
v té nejvyšší kvalitě

Koktejly

Rumy
z celého světa

na všech vašich akcích
Catering

autentický styl Kuby

Držitelé ISIC karet sleva 10%
na konzumaci. Bonusové akce. Wi-Fi zóna.

COCKTAIL



BAR OSA

Po-So 18:00-24:00 ☎ Mahlerova 240/15 779 00 Olomouc ☎ tel.: 773 337 343

📍 FB <https://www.facebook.com/CubanCocktailBarOsa>



Kavárna

v italském stylu, která nabízí
nabídku těch nejlepších
snídaní, připravované vždy s
cítem pro harmonii a
dokonalost celku.

Dezerty

od oblíbených olomouckých
cukrářek, které osobně dohlíží na
kvalitu svých dezertů. Základem
každého takového zařízení je výborná
káva, proto jsme velmi rádi, že již
několik měsíců podáváme Café
Reserva.

Držitelé ISIC karet sleva 10% na konzumaci.
Bonusové akce. Wi-Fi zóna.

CAFFÈ DIECI
& COCKTAILS

Po- Pá 7:00-19:00 / So 9:00- 13:00 / Ne 14:00-18:00

☎ Denisova 311/11 779 00 Olomouc ☎ tel.: 702 271 111

📍 FB <https://www.facebook.com/CaffeDieciCocktails/>

COCKTAIL



BAR OSA

CAFFÈ DIECI
& COCKTAILS

K mojito druhé mojito zdarma

K dezertu káva zdarma

VINÁRNÝ

Kaštánek, U Dvou strašidel, U Dómu ad.

Všechny tři vinárny najdeš mezi pedagogickou fakultou a zastávkou U Dómu. Všechny fungují také jako vinotéky.

ČAJOVNY

Dobrá Čajovna, Čajovna Wabi, Čajovna Sofie, Té&Café Kratochvíle

Je libo širokou nabídku čajů a k tomu třeba vodní dýmku? Všechny olomoucké čajovny Tě překvapí nejen neopakovatelnou atmosférou.

KAVÁRNÝ

Café La Fée, Naše Café, Caffé Dieci, Kikafé ...

Pokud jsi milovníkem dobré kávy a něčeho sladkého či slaného k zakousnutí k ní, budeš Olomouc považovat za kavárenský ráj. Výjimkou nejsou ani kávové festivaly.

Samozřejmě, sto lidí – sto chutí, takže nedávej jen na naše gastro tipy...

RESTAURACE, PIZZA & ROZVOZ JÍDEL

Když menza omrzí a vařit se nechce, můžeš se vypravit do některé z mnoha olomouckých restaurací. Ve většině z nich jsou k dispozici denní menu za velmi příjemné ceny (jejich přehled najdeš například na www.olomouc.cz). Další kapitolou jsou pizzerie. Olomouc jich nabízí takové množství, že se navzájem předhánějí, která nabídne studentům lepší cenu a chuť. Na Tobě je tedy vypátrat, kde chutná pizza nejlépe a kde stojí nejméně. Většina z nich navíc nabízí slevy na ISIC a množstevní slevy. Stejně tak si můžeš nechat dovézt bagety nebo hamburgery až pod nos.

Rozvoz jídel dělá také mnoho restaurací zaměřených na asijskou kuchyni nebo turecké laskominy typu kebab. Ve městě najdeš ale i vegetariánskou a veganskou kuchyni nebo gastronomii americkou, čínskou, vietnamskou, nepálskou, španělskou či indickou.

**PREMIERE
CINEMAS**

**PREMIERE CINEMAS OLOMOUC
FILMY NÁS BAVÍ**

**VÝHODNÉ STUDENSKÉ
VSTUPNÉ + NAVÍC SLEVA 20 Kč
NA VSTUPENKU A DALŠÍ VÝHODY
S PREMIERE MOVIE CARD**

Více na www.premierecinemas.cz



Premiere Cinemas, OC Galerie Šantovka, Polská 1, Olomouc



CABARET
CAFE BAR

f: CabaretCafeBar
Riegrova 26, Olomouc

Tel: 773 659 415, 585 410 256

pivo Radegast
stolní fotbálek
míchané nápoje
Hospodský kvíz
sportovní přenosy
salonek pro soukromé akce

**KŘÍDLA 3+1
ZDARMA**

Platí do 30. 4. 2019

DIVADLA

Moravské divadlo Olomouc

Za divadlem se můžeš vypravit na Horní náměstí do toho největšího v Olomouci, které nasytí příznivce činohry, opery, ale i baletu.

Divadlo Tramtarie

Vyznavačům lehčí formy dramatu se bude spíše líbit v Divadle Tramtarie, na jehož repertoáru se podílejí zčásti i studenti a absolventi UP.

Divadlo na cucky

Divadlo na cucky provozuje vlastní scénu v novém prostoru na Dolním náměstí, kde kromě svých představení uvádí také vynikající hostující umělce.

Divadlo hudby Olomouc

Divadlo hudby nemá stálý soubor, ale přivádí do Olomouce divadla přespolní, stejně tak tady najdeš i zajímavé koncerty.

Divadlo na Šantovce

Divadlo sídlící v obchodním centru přivádí především zájezdová představení a další pestrý program pro děti i dospělé.

KINA A FILM

Kino Metropol

Jde o poslední tradiční kino v Olomouci. Kromě hollywoodských trháků proto najdeš v programu i artové filmy, divadelní inscenace nebo koncerty.

Premiere Cinemas Olomouc

Největší multikino v Olomouci a širokém okolí ti nabízí jak 2D, tak 3D projekce. Pro studenty navíc za výhodnější ceny!

Cinestar Olomouc

Multikino Cinestar netřeba představovat. Najdeš je v nákupním centru Olomouc City směrem na Neředín.

Filmový klub Pastiche Filmz

Pravidelný filmový klub na Konviktu Pastiche Filmz se podílí také na přípravě Přehlídky filmové animace a současného umění (PAF).

Letní kino Zaparkuj

Již tři roky připravuje iniciativa Zaparkuj bezplatné filmové projekce pod širým nebem v Bezručových a Smetanových sadech nebo na parkánu Konviktu.

Letní kino Olomouc

Tradiční amfiteátr v areálu Letního kina Hoblina hraje přes letní sezónu hned několikrát do týdne.

Biograf pod hvězdami

Obnovené prázdninové projekce v areálu Korunní pevnůstky přinášejí průřez českou i světovou kinematografií.



SPORT A AKTIVNÍ ODPOČINEK

Co si budeme povídat, pohybu je třeba, byť s postupujícími léty se často i ta nejlepší odhodlání a předsevzetí vytratí. Pokud jsi však vytrvalec nebo se chceš jen protáhnout, je tu pro Tebe Akademik sport centrum UP. Stačí si vyřídít průkazku a pak si vybrat z pestré škály sportovních aktivit. Zasportovat si můžeš také na hřištích u kolejí nebo se zapojit do rozličných sportovních soutěží ve Sportovní hale UP či v loděnici. V Olomouci najdeš i tenisové kurty, minigolf, laser arenu, aquapark, plavecký stadion, motokáry či paintball. Z univerzitních sportovišť jsou hned na ráně hřiště u kolejí (momentálně však slouží jako sklad při rekonstrukci náplavky). V rozlehlých olomouckých parcích, ale i za městem, kde najdeš cyklostezky, se vyřádí milovníci kola, in-line bruslení i zarytí fandové běhání. Zdarma pak můžeš využívat beachvolejbalové a antukové kurty v okolí Sportovní haly UP na Lazcích.

AKADEMIK SPORT CENTRUM UP

Nejlevnější sportování si můžeš užít díky nabídce univerzitního zařízení Akademik sport centrum (ASC UP). Sportovní průkaz platný na celý semestr opravňuje navštěvovat kteroukoli z cca 40 sportovních aktivit vypisovaných dle zájmu studentů i několikrát v týdnu. Akademik ve svém balíčku nabízí aerobní skupinové lekce, sportovní hry, bojová umění, posilování, jógu, tance a outdoorové aktivity. V nabídce speciálních sportovních programů najdeš například horolezectví, squash nebo jezdectví. Více na ascup.upol.cz.

ASC UP spravuje tato univerzitní sportovní zařízení:

Akademik Fitness – fitcentrum, sauna, solárium (www.akademikfitness.cz)

Lukostřelnice – tradiční/sportovní lukostřelba (www.lukostrelbaolomouc.cz)

Envelopa – nová tělocvična pro skupinové aerobní lekce

Indoor cycling – lekce až pro 15 jedinců (www.akademikolomouc.cz)

Tenisové kurty – dva kurty v ulici Hynaisova

ASC UP nabízí kurzy a vzdělávací akce

V zimním období se můžeš vypravit lyžovat, naučit se na snowboardu nebo si zkusit snowblade či telemark. V rámci tradičního instruktorského kurzu můžeš získat licenci Instruktor školního lyžování nebo snowboarding. V letním období lze vyrazit na pravou vodáckou akci, rafting nebo canyoning.

FAKULTA TĚLESNÉ KULTURY

Fakulta tělesné kultury (FTK), jak už z jejího názvu vyplývá, žije pohybem. O pohybu se tu učí, pohyb se tu zkoumá a fakulta nabízí také několik možností, jak si protáhnout svaly a udělat něco pro sebe. Součástí FTK je moderní Aplikační centrum BALUO, v Orlických horách fakulta provozuje výcvikové středisko Pastviny, kam se jezdí na kurzy v rámci výuky, ale můžeš tu strávit třeba i kus léta s kamarády. Na FTK vzniká online systém Indares.com (název je zároveň webovou adresou), pomocí něhož můžeš své aktivity sledovat, vyhodnocovat a třeba porovnávat se spolužáky a kamarády, na webu Radost z pohybu (www.radostzpohybu.cz) zase najdeš inspiraci k pohybové aktivitě – mimo jiné informace k běžeckým tréninkům Jogito ergo sum nebo k pěším výletům Větrání, které potěší každého s toulavýma nohama.

SPORTOVNÍ PŘEBORY UP

Síly s kolegy z ostatních fakult můžeš během akademického roku také poměřit na univerzitních přeborech, které FTK pořádá. Závodí se v atletice, halové atletice, přespolním běhu či ve šplhu na laně a věz, že ne vždy mají studenti FTK navrch. Ti nejlepší pak mohou „natrhnout triko“ kolegům z ostatních univerzit třeba na každoročních Českých akademických hrách či dalších akademických mistrovstvích. Koordinátorem sportovní reprezentace UP je Vítězslav Prukner z katedry sportu FTK.






Univerzitní hokejový tým


UNIVERSITY SHIELDS OLOMOUC


Chceš s námi cestovat po Evropě?
Ozvi se a staň se hráčem
nebo členem realizačního týmu!



Univerzita Palackého
v Olomouci

 University Shields Olomouc

 universityshieldsolomouc

 hokej.upol.cz



APLIKAČNÍ CENTRUM BALUO

Za tajemným názvem se skrývá jedinečný vědecko-technický park zaměřený na podporu zdravého životního stylu a vybavený moderními technologiemi. Můžeš tu využít diagnostických služeb, získat razítko stvrzující zdravotní způsobilost ke sportu, zacvičit si v „chytřém“ fitness či v největším TRX studiu v Česku, zaplavat si v bazénu vybaveném systémem pro sledování a analýzu pohybu plavce nebo zdolat třicítku cest na lezecké stěně. A to nejdůležitější – s ISICem máš slevu na registraci i další platby! Více na www.acbaluo.cz.

CENTRUM APA

Centrum aplikovaných pohybových aktivit FTK staví svoji činnost na tom, že sportovní vyžití a vůbec aktivní trávení volného času nemusí být cizí ani osobám s postižením. Centrum provozuje půjčovnu sportovních pomůcek a s jeho pracovníky se můžeš často potkat v terénu na nejrůznějších akcích. Centrum APA kromě toho také pořádá různé vzdělávací programy pro školy či sportovní kurzy pro osoby s postižením. Více na www.apa.upol.cz.

UNIVERSITY SHIELDS OLOMOUC

Univerzitní hokejový klub University Shields Olomouc (USO), hrající Evropskou univerzitní hokejovou ligu, nabízí novou příležitost v duální kariéře. Studenti mají možnost reprezentovat svou alma mater v univerzitním hokejovém klubu, složeném především ze studentů, získat a zároveň uplatnit své zkušenosti v oblasti managementu, marketingu a PR, trenérství a fyzioterapie. Členové klubu pravidelně reprezentují univerzitu na veřejných akcích, např. Olomoucký majáles, Moravia Sport Expo, Meet Up, Daruj krev s rektorem a další.

UNIVERZITA PRO SPORT

Projekt Univerzita pro sport propojuje Univerzitu Palackého s místními sportovními kluby. Studenti mají šanci být blízko profesionálnímu sportu a získat cenné zkušenosti ve sportovním marketingu a PR, v trenérství a ve fyzioterapii. Kromě toho mají zajištěný informační servis o partnerských klubech SK Sigma Olomouc, HC Olomouc, VK UP Olomouc, DHK Zora Olomouc a Golf Resort Olomouc. Díky této spolupráci se studenti mohou těšit na řadu výhod a neposledně na besedy se známými a úspěšnými sportovními osobnostmi. Více na www.facebook.com/univerzita sport.



STUDIUM V ZAHRANIČÍ aneb S PALACKÝM DO SVĚTA

Možností, jak vycestovat do zahraničí, a ještě si k tomu přivést nejen zážitky, ale i nějaké kredity navíc, nabízí naše univerzita opravdu hodně. Vyjet můžeš nejen do zemí EU, ale také kamkoli dále na východ i západ, od Norska po Brazílii. Základní informace Ti poskytne Zahraniční oddělení UP sídlící v budově rektorátu (Křížkovského 8), které najdeš i na Facebooku jako „International Relations UP“.

Podrobnosti o jednotlivých programech a bližší informace se pak dozvíš u referentky pro zahraniční vztahy na jednotlivých fakultách.

Druhým zdrojem Ti bude internet, kde veškeré aktuální informace najdeš z pohodlí domova nebo kolejí přímo na univerzitním portálu nebo webu (záložka Studentům). Tam si vše můžeš důkladně prostudovat, zvážit své možnosti, pro a proti, a konečně si vybrat program, který Ti vyhovuje nejvíce. Sleduj také aktuální nabídky na www.iro.upol.cz.

Pokud jsi na bakalářském oboru, začni se o své možnosti zajímat už teď. Doba mezi počátkem procesu a Tvým skutečným vycestováním může trvat i více než rok, tak neztrácej čas. Jestliže máš jasno, kam chceš vycestovat, začni získávat podrobnosti o dané univerzitě. Požádej o přihlášku a základní informace o podmínkách studia a finanční pomoci. Důležité je taky vědět, jak budeš ve studiu pokračovat po návratu a jestli ti budou předměty, které v zahraničí absolvuješ, uznány do tvého studijního plánu na UP.

ERASMUS+

Určitě už víš něco o možnostech programů Evropské unie. Za podpory EU můžeš vyrazit „do Evropy“ v rámci programu Erasmus+, který podporuje spolupráci a mobilitu ve všech sférách vzdělávání, v odborné přípravě a v oblasti sportu a mládeže. V zásadě se dělí na tři druhy – studijní pobyty, studijní pobyty Mezinárodní kreditové mobility a pracovní stáže. Více na www.iro.upol.cz/pl/erasmus.

ROZVOJOVÉ PROGRAMY MŠMT – FREE MOVERS

V tomto případě musí zájemce kontaktovat vybranou univerzitu, zjistit si její podmínky přijetí a zároveň splnit požadavky UP. Seznam vyšších institucí ve 194 zemích světa nalezneš na www.braintrack.com. O finanční podporu můžeš požádat prostřednictvím své fakulty.

VLÁDNÍ STIPENDIA MŠMT (AIA)

Na webu www.dzs.cz/aia najdeš několik dalších možností, jak vycestovat do celého světa. Existují dva způsoby, jak můžeš vládního stipendia využít. První možností jsou tzv. kvóty: Univerzita má již přidělený počet studentů, které může na danou zahraniční univerzitu vyslat. O nabídce se dozvíš na zmiňovaném webu nebo požádej na Zahraničním oddělení UP o bližší informace. V rámci rozpisu kvót se student hlásí prostřednictvím rektorátu. Druhou možností jsou výběrová řízení. Tady není přesně stanoven počet studentů, ale výběrové řízení je o něco náročnější.

MERRILLŮV PROGRAM

Zakladatelem Merrillova programu je pan Charles Merrill, americký filantrop, který dlouhodobě finančně podporoval vzdělávání studentů UP na partnerských školách v USA. Aktuálně je počet partnerských škol i míst omezen a podmínky každoročně nově specifikovány Zahraničním oddělením UP při vyhlášení výběrového řízení. Do Merrillova programu se mohou hlásit studenti UP 2.–4. ročníků, případně 1. ročníku navazujícího magisterského studia vyjma LF. Žadatel musí mít velmi dobrou znalost angličtiny, kterou v případě potřeby doloží složením mezinárodní standardizované zkoušky TOEFL. Podrobnější informace rádo poskytne Zahraniční oddělení UP.

MEZINÁRODNÍ SMLOUVY O SPOLUPRÁCI

Seznam mezinárodních smluv o spolupráci najdete na webové adrese www.iro.upol.cz v záložce Smlouvy o spolupráci. Na základě těchto smluv můžeš vycestovat prakticky do celého světa. O finanční podporu můžeš požádat v rámci RP MŠMT prostřednictvím fakulty (viz výše).

CEEPUS

Tento program Ti umožní vyjet do zemí střední Evropy. Nejdříve můžeš vycestovat ve třetím semestru svého studia, a to minimálně na tři měsíce. Oficiálním studijním jazykem je angličtina. Stipendium v programu lze získat v síti vysokých škol nebo individuálně (jako tzv. Freemover).



POČÍTAČE A POČÍTAČOVÁ SÍŤ NA UP

Existují pravidla, která jsou pro uživatele počítačové sítě UP závazná a každý, kdo chce jakýmkoliv způsobem počítačovou síť na UP využívat, by se s nimi měl seznámit. Jsou to Pravidla užívání počítačových sítí a provozování programového vybavení, která stanovují pravidla užívání počítačových sítí a dále zvláštní ustanovení o přípojkách wi-fi, veřejných pevných přípojkách a připojeních. Odpovědi na mnoho otázek spjatých s univerzitní sítí a CVT najdeš také na www.wiki.upol.cz.

Připojení notebooku k wi-fi síti

Svůj notebook můžeš k internetu připojit přes wi-fi nebo kabelem. Na připojení kabelem do označených zásuvek je třeba mít vlastní UTP kabel s koncovkami RJ-45. Síť, ke které se v prostorách UP připojuješ, má označení EDUROAM nebo UPOL. Návod, jak se připojit, seznam přístupových bodů v prostorách univerzity a veškeré další potřebné informace najdeš opět wiki.upol.cz – Informační technologie – Přístup k počítačové síti.

Připojení notebooku k síti na kolejích

Na kolejích se můžeš připojit k počítačové síti KolejNET, což je studentská část počítačové sítě UP. Zde je nutné kromě obecných pravidel počítačové sítě UP dodržovat ještě další závazná pravidla KolejNETu. Na většině kolejí se můžete připojit k internetu i bezdrátově. Přehled pravidel, úřední hodiny správců, aktuality a další informace najdete na stránkách kolejnet.upol.cz.

Problémy s připojením

Když máš problém s připojením, zkus se zeptat „služebně“ staršího studenta nebo si ještě jednou zkontroluj informace na portálu, jestli např. není chyba v přihlašovacích údajích. V prvním patře Zbrojnice dále najdeš IT Helpdesk, kde na Tebe v odpoledních hodinách čeká ajťák Centra výpočetní techniky. Za fakultním správcem sítě se svým problémem zajdi až v případě, že všechny Tvé předchozí pokusy selhaly. Přesné a aktuální kontakty na správce najdeš na wiki.upol.cz – Informační technologie – Správci počítačové sítě.

Pokud síť dlouhodobě nefunguje podle Tvých představ a porucha přitom není na Tvém přijímači, můžeš se obrátit v době od 9.00 do 15.00 na help-line CVT (tel.: 585 631 842) nebo využít univerzitní Helpdesk na adrese helpdesk.upol.cz.

Problémy se sítí na kolejích řeš rovněž na online Helpdesku – zadej požadavek v kategorii Kolej – internet.

Nemáš svůj počítač? Pojd' s námi do studovny!

Nejuniverzálnější místa jsou počítačové studovny na jednotlivých fakultách. A některé fakulty nabízejí svým studentům skutečně výborné vybavení. Nezapomeň mít s sebou vždy svou ISIC kartu, na požádání správce studovny jsi povinen prokázat, že jsi opravdu náš student. Navíc v některých studovnách funguje systém, který přihlašuje uživatele k počítačům právě pomocí této karty. Doporučujeme si taky pořídit plastový pevný obal na identifikační kartu, přeci jen je stejně lámavá jako platební karta.



UDRŽITELNÁ UNIVERZITA

Přechod na udržitelný rozvoj je pro dnešní společnost jednou z největších výzev tohoto století. Věříme, že univerzity by měly šířit inovace, které posilují společenskou odpovědnost a podporují environmentálně příznivé chování.

Od roku 2016 funguje při UP studentský spolek Udržitelný Palacký, který ve spolupráci s vedením UP prosazuje tyto principy i na naší univerzitě a zároveň je šíří mezi veřejnost. Mezi jeho stěžejní počiny patří Freeshop a Václavka. Mimo to existuje od roku 2014 při Oddělení komunikace UP projekt Zaparkuj – oživujeme veřejný prostor nebo podpora cyklistiky UP Bike.

FREESHOP

Už jste slyšeli o cirkulární ekonomice? Freeshopem se jí snažíme nastartovat i na naší univerzitě. Jestli máš věci, které nepotřebuješ, ale někdo další by je mohl využít (např. oblečení, nádobí, nebo knihy), stačí je přinést. Samozřejmě si také můžeš vzít cokoliv, co v budoucnu využiješ. A to vše zdarma nebo za dobrovolný příspěvek. Nejenom, že tímto způsobem snižujeme ekologickou zátěž, ale posilujeme tak i solidaritu mezi studenty a v neposlední řadě pomáháme poloprázdným studentským peněženkám.



VÁCLAVKA – STUDENTSKÁ KOMUNITNÍ ZAHŘÁDKA

Nevyužité místo s obrovským potenciálem jsme proměnili na první komunitní studentskou zahrádku v Česku. Nachází se v átriu kolejí Bedřicha Václavky a slouží na pěstování bylinek a zeleniny, které si jako studenti či zaměstnanci univerzity můžete natrhat bezplatně. Je také oblíbeným místem pro setkávání studentů – organizují se zde grilovací párty, narozeninové oslavy, vánoční punčování či studentské snídaně.

ZAPARKUJ – OŽIVUJEME VEŘEJNÝ PROSTOR

Iniciativa Zaparkuj pořádá od roku 2014 ve veřejném prostoru, primárně v parcích nebo na parkánu Uměleckého centra UP, kulturní, sportovní a edukativní akce nízkoprahového zaměření. Zaparkuj disponuje vlastní půjčovnou stolních a deskových her, sportovního vybavení nebo dek. To vše zdarma. Během letošního léta jsme otevřeli také Zaparkuj půjčovnu piknikových košů ve spolupráci s Coffee Library ve Zbrojnici. Stojíme také za desítkami letních filmových projekcí.

DARUJ KREV S UP

Každoroční soutěž mezi studenty a zaměstnanci na podporu bezplatného dárcovství krve, do které se můžeš od podzimu zapojit i ty. Více na daruj.upol.cz.



PROJEKT OŽIVENÍ OLOMOUCKÝCH PARKŮ PROSTŘEDNICTVÍM NÍZKOPRAHOVÝCH A NÍZKONÁKLADOVÝCH AKCÍ

LETNÍ FILMOVÉ PROJEKCE | SPORTOVNÍ UDÁLOSTI | TANCOVAČKY V PARKU
WORKSHOPY A SOUTĚŽE | PODPORA ZPŘÁTELENÝCH AKCÍ

PŘIDEJ SE I TY DO NAŠEHO TÝMU A POMOZ OŽIVIT OLOMOUCKÉ PARKY!
WWW.ZAPARKUJ.UPOL.CZ | WWW.FACEBOOK.COM/ZAPARKUJ



Univerzita Palackého
v Olomouci





PRAKTICKÉ RADY NA ZÁVĚR

- **Nezapomeň si prostudovat všechny důležité normy!**
Především pak Studijní a zkušební řád UP a Disciplinární řád pro studenty UP. Na škodu není ani prostudování směrnice rektora ke studiu v kreditovém systému a další důležité normy a rozhodnutí či příkazy rektora a vnitřní předpisy, směrnice a metodické pokyny děkanů jednotlivých fakult. Stejně tak nezapomeň začít se do Řádu vysokoškolské koleje.
- **Zdrav (nejen) své pedagogy!**
A to i přesto, že Ti někdy neodpoví. Slušnost je základ a vyplácí se.
- **Na studijním oddělení se chovej slušně!**
Pozdravit a poprosit není vše. Také tam nechod' zbytečně. Dopředu si zjisti, co potřebuješ a zda to nespadá do kompetence někoho jiného.
- **Taháky nech doma!**
Tady už Ti nehrozí jen zabavený test a nedostatečná, ale i disciplinární řízení. To platí i o plagiátorství v seminárních či diplomových pracích. Věř, že existuje software, který Tvé případné fixlování zjisti.
- **Hlídej si harmonogram akademického roku!**
Budeš vědět, do kdy mít vše hotovo, kdy jsou sportovní dny, majáles či jiné zajímavé události.
- **Spoléhej se především na sebe!**
Tady už tě nikdo za ruku vodit nebude a jak se říká: „Jaký si to uděláš, takový to máš.“ Smělost, zvědavost a hlavně dobrá informovanost, to je, oč tu běží. Na vysoké se musíš spolehnout především na sebe sama. Nezbyvá Ti nic jiného, než si hlídat nástěnky a vývěsky, zjišťovat a ověřovat fakta potřebná k přežití na Tvé alma mater. Tak hodně zdaru!

- **Hlídej si termíny!**
Zajímej se o to, kdy, kde a jak se podává žádost o koleje, kdy se ve STAGu vyplňuje žádost o ubytovací a sociální stipendium. Důležité je taky vědět, kdy se koná zápis na předměty, a hlavně dokdy musíš ukončit studijní povinnosti v prvním ročníku.
- **Hned na začátku akademického roku si spočítej kredity!**
Kolik jich potřebuješ, kde je vezmeš, co uděláš v zimě, co v létě. A v nejhorším případě si naplánuj, co a jak doženeš příští rok.
- **Na začátku semestru si zjisti, čím každý předmět končí!**
Ověř si, zda jsou předměty zakončeny zápočtem, kolokviem či zkouškou, a zjisti si, co budeš muset pro jejich splnění udělat.
- **Co nejvíce využijvej e-mail a Facebook!**
Pokud si nevíš rady, hledáš nové známé nebo spolužáky, případně sháníš skripta, věz, že ve všech případech Ti nejlépe pomůže facebooková stránka Tvé katedry, fakulty, univerzity či skupina spolužáků. Není na škodu si založit hromadný e-mail v ročníku ke sdílení materiálů ke studiu (a nejen jich).

Divadlo Tramtarie

současná dramatika / moderní adaptace
klubová atmosféra / divadelní bar

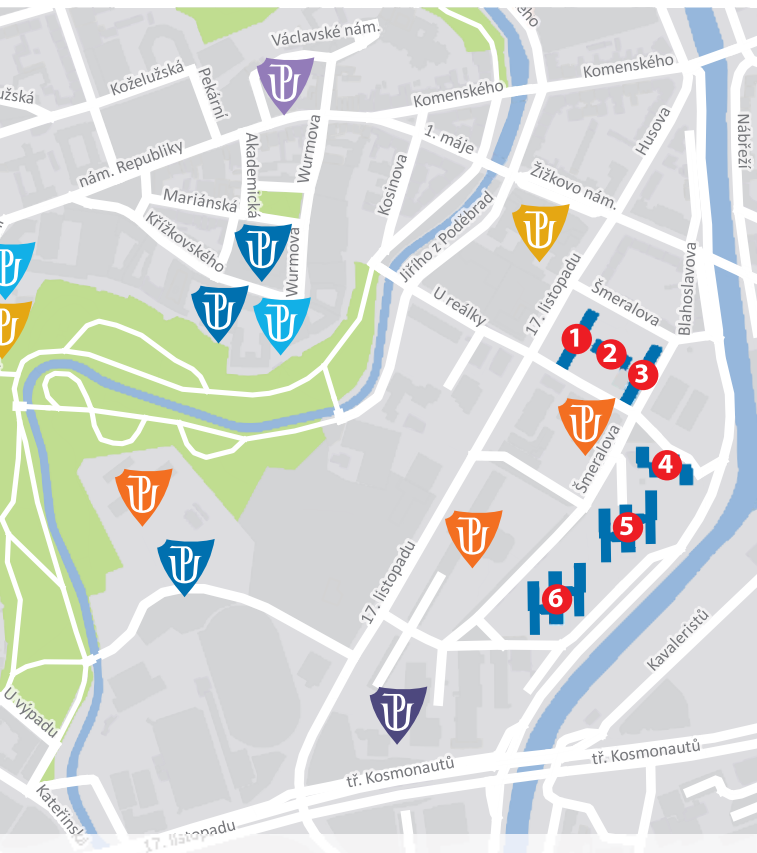




Univerzitní budovy v okolí centra města

www.mapy.upol.cz

- 1 kolej 17. listopadu
- 2 menza
- 3 kolej meral
- 4 kolej B. Václavka
- 5 kolej J. L. F. M.
- 6 kolej gen. S.



- | | | |
|---|--|--|
|  Univerzita Palackého v Olomouci |  Filozofická fakulta |  Fakulta tělesné kultury |
|  Cyrilometodějská teologická fakulta |  Přírodovědecká fakulta |  Právnická fakulta |
|  Lékařská fakulta |  Pedagogická fakulta |  Fakulta zdravotnických věd |



Přírodovědecká
fakulta



PEVNOST
POZNÁNÍ

Interaktivní muzeum vědy Univerzity Palackého

Důkaz, že srdce Moravy tepe pro vědu. Architektonicky výjimečná stavba v roce 1857 sloužila jako dělostřelecký sklad, v roce 2015 se z ní stalo interaktivní muzeum vědy pro celou rodinu. Jakmile otevřete brány Pevnosti poznání, čekají na vás originální exponáty z dílny místní přírodovědecké fakulty a především akční průvodci. Hravou zábavnou formou vám předají to nejzajímavější z historie dobývání Olomouce, odhalí vám nervovou soustavu v celé její komplikované kráse, anebo vás nechají žasnout nad strhujícími filmy v digitálním planetáriu. Pevnost poznání není jen útočištěm pro vzdělávání, ale také inspirativním prostředím pro setkávání široké veřejnosti a studentů Univerzity Palackého.





SLOVNÍČEK POJMŮ & NEZBYTNOSTÍ

1. kategorie – Student a univerzita

Imatrikulace – řádné uvedení do stavu studentského, kdy se student vlastním podpisem do imatrikulační listiny zavazuje, že bude plnit své studijní povinnosti. Společenská záležitost, setkání s nejvyššími představiteli fakulty. Pánové – sako a kravata, dámy – společenské oblečení.

Zimní semestr (ZS) – doba vyhrazená pro studium v rozmezí září až prosinec, kdy se prozatím všichni studenti řídí stejným metrem, pak následuje zkouškové období.

Letní semestr (LS) – od února do května, pozor na březen a změnu zimního času na letní, studentská rána bývají někdy krutá.

Děkanské volno – udělováno při příležitosti významných událostí fakulty (např. sportovní den, majáles, festivaly spojené s UP...). Studenti požívají volna, ve většině případů půldenního.

Rektorské volno – to samé v „bledě modrém“, tedy neplatí jen pro Tvou fakultu, ale pro všech osm.

Zkouškové období – nutné období, které plynule navazuje na konec semestru a během něhož je nutné, respektive vhodné, při bezproblémovém studiu, splnit předepsané studijní povinnosti (zápočet, kolokvium, zkouška) za uplynulý semestr. Je mu vyhrazen měsíc leden a začátek února v zimním semestru, konec května a měsíc červen v letním semestru.

Promoce – když sestra promovala, táta ztratil levou botu a máma plakala štěstím. To vše a samozřejmě mnohem více obnáší slavnostní akt udělení akademického nebo vědeckého titulu či hodnosti. Květiny za jedno odpoledne zdraží o polovinu, neustále se smějete do rodinného objektivu a gratulace nemají konce.



BEZ NUTNOSTI REGISTRACE

Aplikační centrum **BALUO** **FITNESS studio** pro **STUDENTY UP**

- ✓ **NADSTANDARDNĚ VYBAVENÉ FITNESS**
cvičení na smart strojích, funkční zóna, kardo zóna
- ✓ **KRÁSNÉ A MODERNÍ PROSTŘEDÍ**
unikátní vědecko-technický park ve střední Evropě
- ✓ **VSTUP NA ISIC KARTU**
bez nutnosti registrace, stačí předložit platnou ISIC kartu

50 Kč | 75 min

HAPPY HOURS | 7 - 15 hodin

📍 areál Kampusu Neředín
U letiště 976/32 | Olomouc

www.acbaluo.cz

📘 | [acbaluo](https://www.facebook.com/acbaluo)

2. kategorie - Student a studium

Prezenční studium – forma studia založená, ve většině případů, na povinné účasti studenta na výuce (prezenční listina to jistí, milí studenti) a přímém kontaktu s vyučujícím.

Kombinované studium – založené na kombinaci prvků prezenčního a distančního studia (dříve tzv. dálkové studium).

Studijní program – o něco pravdivější než volební, vymezuje Tvé studium.

Bakalářský studijní program – trvá 3 až 4 roky a připravuje studenta na dobrovolné ukončení mládí za využití teoretických znalostí a praktických dovedností ve zvoleném povolání. Po splnění všech předepsaných podmínek pro ukončení studia získává absolvent titul „bakalář“ (Bc.).

Magisterský studijní program – vzdělává studenta v teoretických disciplínách oboru, založených na vědeckém poznání, výzkumu a vývoji. Ve většině případů navazuje na bakalářský studijní program a trvá 2 až 3 roky (tzv. navazující magisterské studium), existují však i souvislé magisterské programy (4–6 let, např. práva nebo medicína). Po splnění všech podmínek pro ukončení studia získává absolvent titul Mgr. (neplatí ale např. na LF, kde získávají absolventi titul MUDr.).

Doktorský studijní program – navazuje na magisterský stupeň vzdělání, je zaměřený na vědecké bádání a samostatnou činnost v oblasti výzkumu a vývoje, spojenou s publikační a pedagogickou činností, či na samostatnou a tvůrčí činnost v oblasti umění. Standardní doba studia je nejméně 3 a nejvýše 4 roky. Absolvent získává titul „doktor“ (ve zkratce Ph.D. uváděné za jménem), na teologické fakultě „doktor teologie“ (ve zkratce Th.D.).

Předmět povinný – pro tento předmět se užívá označení A, student jej v rámci svého studia musí řádně navštěvovat bez výjimky.

Předmět povinně volitelný – užívá se označení B; každá katedra dává studentům na výběr několik předmětů této skupiny, z nichž jsou studenti povinni absolvovat určitý počet, aby splnili kreditový limit určený studijním plánem.

Předmět volitelný – užívá se označení C a v této oblasti se každý může řídit dle svého gusta. Některé předměty se samy o sobě profilují jako volitelné a nestydí se za to. Tyto předměty většinou nemají přemrštěné požadavky a lze je absolvovat pravidelnou docházkou či úvahou na libovolné téma. Obvyklá tematika filmová, náboženská, filozofická, divadelní, v některých případech exkurze, sportovní pobyt či výlet (například na PF, FTK nebo PŘF).

Kredity – zapomeň na středoškolskou stupnici hodnocení svých znalostí. Na UP se úspěšnost studia hodnotí nejen známkami, ale i bodováním v podobě přidělení počtu kreditů. Kredity se získávají za absolvování předmětů ze studijního plánu. Nezapomeň si tedy hlídat počty kreditů potřebných na postup do dalšího ročníku.

Prezenční listina – tajná zbraň v rukou vyučujících, která, i když nemluví, dokáže leccos povědět o Tvém zájmu o daný předmět či napovědět, zda Ti přibude nějaké to domácí samostudium, speciální referát či prezentace nad plán.

Přednáška – zabere tři čtvrtě či jeden a půl hodiny nutných pro seznámení se s danou problematikou, s lekcí cizího jazyka nebo referátem souseda v lavici u okna.

Seminář – nadstavba přednášky, teoretické poznatky jsou aplikovány v praxi a kdopak, vážení, četl povinnou literaturu, zhlédl dokument, propočítal zadání?

Referát – úzce souvisí s doporučenou literaturou, kterou si ze sylabu vybereš na začátku semestru v rámci prvních seznamovacích hodin předmětu.

Sylabus – jakýsi průvodce předmětem obsahující jeho název, jméno vyučujícího, specifikaci předmětu, požadavky na studenta k zápočtu, ke zkoušce a doporučenou literaturu.

Zápočet – dle některých vyučujících krátká a „lehká“ desetiminutovka, leč pro většinu studentů obdoba zkoušky v psané podobě. Dobrý

a praktikovaný způsob, jak ověřit znalosti, jak dlouze přemýšlet nad tím, zda správná odpověď bude A, nebo C, a jak se konejšit tím, že do třetice to snad vyjde. Po zdárném splnění velice často následuje zkouška.

Zkouška – váže se především k předmětům kategorie A. Během 15 až x minut je možné, že zapomeneš i na to, jak se jmenuješ, ale tu teorii, a terminologii se Ti přece jenom podaří dostat z hlavy ven směrem k vyučujícímu, který má hlavní zásluhu na tom, že se to zdařilo. Samotnému akčnímu dialogu předchází písemná příprava, která má na ortelu výborně, velmi dobře či „přijďte příští týden“, velký podíl. Pro zkoušku je důležitý zápis na zkoušku realizovaný na stránkách STAGu.

Kolokvium – méně drastická forma zkoušky, při které taktéž sedíš a především mluvíš a dáváš najevo, jak Ti to jde. V závislosti na tom v lepším případě vyhovíš, v horším nevyhovíš a přivstaneš si na další termín. Často je kolokvium vedeno hned se dvěma nebo více studenty naráz, kteří se tak soutěživou formou musí doplňovat.

Univerzitní portál – brána informací otevřená. Napiš portal.upol.cz, zhluboka dýchej a koukej. Portál nabízí nejen prostor na předzápisy do STAGu, ale také informace o Tvém dosavadním studiu, přístup na univerzitní e-mail, denní zpravodajství ze světa i z UP.

STAG – počítačový systém, všeuměl, díky němuž si запиšeš předměty do svého rozvrhu. Má přehledné grafické rozhraní přístupné z portálu UP, takže s ním můžeš pracovat i doma, a brzy se jistě stane Tvým věrným pomocníkem.

DMS – počítačový systém určený ke správě elektronických dokumentů nebo zdigitalizovaných papírových dokumentů.

Konzultace / konzultační hodiny – není něco zcela jasné na přednášce, x se nerovná y? Buď ve správném čase na správném místě, zjisti si konzultační hodiny na dveřích nebo na webu, zaťukej, pozdrav a ptej se.

Esej – založen/a (pozor m. i ž. rod) na úvaze. Někdy je vyučujícím vyžadována argumentace, odbornost, jindy esej sklouzne k vyprávění, takže pozor na to, jak si ten který pedagog esej vykládá.

Seminární práce – vypracovává se na zadané téma v téměř každém předmětu daného semestru a ve většině případů slouží jako podmínka k udělení zápočtu, případně k připuštění ke zkoušce. Má svá pravidla, která je dobré dodržet (žádné plagiátorství a opisování!).

Kvalifikační práce (bakalářská, diplomová) – je nedílnou součástí finále třetího, respektive pátého roku studia na vysoké škole a nestihne se napsat za čtrnáct dní (i proto, že má několik desítek stran). Samotnému odevzdání zadání předchází snaha studenta vybrat si optimální téma práce. Obhajoba kvalifikační práce neboli ústní obhájení práce před komisí je většinou nutným krokem k připuštění ke státním závěrečným zkouškám (státnicím).

3. kategorie – Výbava a povinnosti studenta

ISIC – správný muž má nůž a správný student ISIC kartu. Karta nad zlato, jejíž držitel je oprávněn půjčovat si knihy domů, navštěvovat zájmová zařízení UP, objednat si jídlo v menze, kopírovat za pakatel či se legitimovat v tramvaji revizorovi, že sis oprávněně vyjel s lístkem pro studenty na celý den.

Index – donedávna nezbytná součást výbavy všech studentů, kam se zapisovaly známky. Letos je najdete už jen na lékařské fakultě.

Kolejní karta (kolejka) – legitimační prostředek pro vstup na koleje po dvanácté hodině večerní i prostředek nutný k výměně ložního prádla. Může sloužit také k Tvé identifikaci na stole v hospůdce po zavírací době.

Sociální stipendium – je určené pro méně majetné z nás a podléhá přísným kritériím. Jeho získání je záležitostí iniciativy dotyčného studenta. Ve STAGu si musíš zadat bankovní účet (na tento účet Ti může chodit více stipendií), podat si elektronickou žádost o toto stipendium ve STAGu a zároveň si musíš vyřídít příslušné potvrzení na sociálním úřadě v místě svého trvalého bydliště. Upozorňujeme Tě předem, že ne každý splňuje

podmínky pro vydání potvrzení, které studenta opravňuje k pobírání sociálního stipendia. Potvrzení doručíš referentce pro sociální a ubytovací stipendia na rektorátu.

Ubytovací stipendium – nemalá částka, na kterou mají nárok studenti, kteří studují první vysokou školu a splňují předepsaná kritéria. Pro pobírání tohoto stipendia rozhodně není určující podmínkou, jestli budeš bydlet na kolejích nebo v soukromí. Tudiž mít oči otevřené, otočit se za každou nástěnkou a viš, co se říká. Ale hlavně sleduj webové stránky univerzity, kde pod odkazem Studentům – Stipendia – Ubytovací stipendia najdeš veškeré termíny a informace, kdy a jak si podat žádost o ubytovací stipendium. Ubytovací stipendia jsou vyplácena třikrát ročně, zpětně, a to za období říjen až červen příslušného akademického roku.

Platba stipendia probíhá bankovním převodem na účet, jehož číslo je student povinen zadat do STAGu ještě před podáním žádosti o ubytovací stipendium. A pozor, ubytovací stipendium se přiznává studentům, kteří studují první vysokou školu. Chceš-li pobírat ubytovací stipendium na UP, musíš případně předchozí zápisy na jiných VŠ písemně ukončit nejpozději do 30. 10. 2018. Jinak Ti ubytovací stipendium nebude přiznáno.

Motivační a prospěchové stipendium

Stipendium za skvělé studijní výsledky, liší se fakulta od fakulty, ale jistě je dobré o něm vědět a snažit se o ně.

Splnění kreditového minima na konci prvního ročníku – hranice minimálního počtu kreditů, které musíš dosáhnout za první rok svého studia.

Kontrola studijních povinností – probíhá ve spolupráci s jednotlivými studijními odděleními. Forma je na jednotlivých fakultách různá.

Potvrzení o studiu – vydává studijní oddělení fakulty s dobou platnosti na jeden rok. Nával neboli hustota studentů, která by ráda tento certifikát aktuálního stavu, se zvyšuje na začátku a na konci akademického roku, kdy o něco jde (brigády, potvrzení pro odpočty daní, potvrzení na slevy...).

Plagiátorství – měl/a bys vědět, že opisování na univerzitu opravdu nepatří, a už vůbec ne u diplomky. Věť, že univerzita využívá software pro odhalení plagiátů, a tobě tak může hrozit dost velký postih! Tak nebuďte jak malí!

4. kategorie – Tituly

DiS.	diplomovaný specialista (absolvent VOŠ)
BcA.	bakalář, a to v oblasti umění
Bc.	bakalář, a to v ostatních oblastech
Mgr.	magistr
Ing.	inženýr
Ing. arch.	inženýr architekt
MUDr.	doktor medicíny
MVDr.	doktor veterinární medicíny
MDDr.	doktor zubní medicíny
JUDr.	doktor práv
PaedDr.	doktor pedagogiky
PhMr.	magistr farmacie
PhDr.	doktor filozofie
RNDr.	doktor přírodních věd
Th.D.	doktor farmacie
ThDr.	doktor teologie
ThLic.	licenciát teologie
Dr.	doktor (titul za jménem z 90. let, nahrazen titulem Ph.D.)
Ph.D.	doktor (nejen) filozofie (titul za jménem)
as.	asistent (nejnižší post akademického pracovníka)
odb. as.	odborný asistent (pravá ruka docenta či profesora)
doc.	docent (předstupeň profesora)
prof.	profesor; vážený pán či dáma, neplést si s osobou třídního učitele na střední škole; nejvyšší akademický titul
emer. prof.	emeritní profesor – čestný titul udílený rektorem vysoké školy některým profesorům, kteří již nejsou učebně činní, ale stále se podílejí na vědecké práci té či oné fakulty

Dr.h.c.	doctor honoris causa – čestný doktor – titul udílený za zásluhy o stát, vědu, ve většině případů známým osobnostem v oboru. A snad se i slavík Karel jednou dočká.
DSc.	titul za jménem odpovídající někdejšímu titulu DrSc. udělovanému Akademií věd ČR
CSc.	kandidát věd, titul za jménem udílený dříve
DrSc.	doktor věd, titul za jménem udílený dříve
MBA	Master of Business Administration (navazuje na Mgr.)
BA, MA	Bachelor/Magister of Arts (na uznávaných univerzitách v GB)
akad. mal.	akademický malíř (obdobně soch., arch. nebo prof.)
lektor	odborný pracovník, mnohdy z praxe

5. kategorie – Harmonogram akademického roku

Akademický rok 2018/2019

Harmonogram ak. roku stanovuje celouniverzitně platné termíny plnění studijních povinností, zahájení a ukončení výuky v zimním a letním semestru, prázdniny a rektorská volna. Na jednotlivých fakultách může být harmonogram upřesněn o další data.

Akademický rok	1. 9. 2018 – 31. 8. 2019
Zimní semestr	1. 9. 2018 – 10. 2. 2019
Letní semestr	11. 2. 2019 – 31. 8. 2019
Mezní termín pro splnění studijních povinností	5. 9. 2019
Výuka v zimním semestru na LF a FZV	10. 9. 2018 – 4. 1. 2019
Výuka v zimním semestru na ostatních fakultách	17. 9. 2018 – 16. 12. 2018
Výuka v letním semestru na LF	11. 2. 2019 – 31. 5. 2019
Výuka v letním semestru na FZV	11. 2. 2019 – 24. 5. 2019
Výuka v letním semestru na ostatních fakultách	11. 2. 2019 – 12. 5. 2019
Rektorské volno	31. 12. 2018
Akademický týden UP	18. 2. 2019 – 24. 2. 2019
Sportovní dny UP	28. 9. 2018 a 15. 5. 2019 (volno)
Hlavní prázdniny	1. 7. 2019 – 31. 8. 2019
Dny otevřených dveří	7. 12. 2018 a 19. 1. 2019
Podávání žádostí o přiznání ubytov. stipendia	1. 10. 2018 – 30. 11. 2018
Podávání žádostí o přiznání zvl. soc. stipendia	8. 10. 2018 – 19. 11. 2018



UŽITEČNÉ WEBOVKY nejen při studiu

Olomoucké informační a zpravodajské portály

www.olomouc.eu	informační portál statutárního města Olomouc
www.tourism.olomouc.eu	tipy, kam za kulturou a na výlety nejen pro turisty
www.olomouc.cz	komerční portál, zpravodajství z Olomouce
www.ol4you.cz	internetová extenze life style magazínu zdarma
www.olomouckadrba.cz	zpravodajský portál zaměřený na lokální dění
facebook.com/update.olomouc	UPDATE – univerzitní kulturní revue
www.universitas.cz	magazín vysokých škol

Univerzita na sociálních sítích

univerzita.palackeho	Facebook
univerzita.palackeho	Instagram
palackyuniversity	YouTube
http://palackyuniversity.tumblr.com	Tumblr
https://twitter.com/upolomouc	Twitter

Univerzitní zařízení a centra

Akademik sport centrum UP	www.akademikolomouc.cz
Aplikační centrum BALUO	www.acbaluo.cz
Botanická zahrada PŘF UP	www.garden.upol.cz
Pevnost poznání PŘF UP	www.pevnostpoznani.cz
Vědeckotechnický park UP	www.podnikanivolomouci.cz
Geopark PŘF UP	www.geology.upol.cz/geopark

Festivaly

Academia Film Olomouc	www.afo.cz
Olomoucký majáles Univerzity Palackého	www.majalesolomouc.cz
Přehlídka filmové animace a současného umění	www.pifpaf.cz
Festivaly a výstavy na Výstavišti Flora	www.flora-ol.cz

Muzea

Pevnost poznání	www.pevnostpoznani.cz
Muzeum umění Olomouc	www.olmuart.cz
Vlastivědné muzeum Olomouc	www.vmo.cz

Knihovny

Knihovna Univerzity Palackého	www.knihovna.upol.cz
Knihovna města Olomouce	www.kmol.cz
Vědecká knihovna Olomouc	www.vkol.cz

Studentské spolky, rádia, časopisy, iniciativy

AIESEC Olomouc	www.aiesec.cz/olomouc
Asociace studentů fyzioterapie	www.asfcr.cz
Asociace studentů speciální pedagogiky	facebook.com/assp.asociace
Cech studentů historie	www.cish.bloger.cz
Cestovatelský klub UP	facebook.com/CEKUPOL
Česká asociace studentů psychologie	www.caspos.cz
Divá báze	divabaze.cz
EGEA	www.egea.eu/entities/olomouc
ELSA Olomouc	www.elsa.cz/olomouc
Erasmus Student Network UP Olomouc	www.esn.upol.cz
Helena v krabici	www.helenavkrabici.cz
Chemický spolek	facebook.com/ChemickySpolekUP
IFMSA Olomouc	www.ifmsa.cz
ISHA	isha-olomouc.tumblr.com
Japonský klub Olomouc	www.japonskyklub.cz
Nabalkoně	nabalkoneolomouc.cz
Nugis Finem	www.nugisfinem.org
OLLOVE	www.ollove.cz
Otevřeno Olomouc	facebook.com/otevreno.olomouc
Pastiche Filmz	www.pastichefilmz.org
Politologický klub UPOL	fb.com/politologickyklubUPOL
POSPOL	www.pospol.upol.cz
Po škole	facebook.com/PoSkoLe
Sdružení studentů stomatologie ČR	www.ssscr.cz
Slam Poetry Olomouc	facebook.com/SlamPoetryOlomouc
Směšený komorní sbor Ateneo	www.ateneo.upol.cz
Spolek mediků LF UP	www.spolekmediku.cz
Studium Artium	www.studiumartium.cz
Studentské křesťanské hnutí Olomouc	www.skh-olomouc.cz
Udržitelny Palacký	www.udrzitelny.palacky.upol.cz
University Shields Olomouc	hokej.upol.cz
UP AIR	www.upair.upol.cz
UP Crowd	upcrowd.upol.cz
Vysokoškolské katolické hnutí Olomouc	www.vkholomouc.cz

Udržitelná univerzita

Freeshop	www.udrzitelny.palacky.upol.cz
Zaparkuj – oživujeme veřejný prostor	www.zaparkuj.upol.cz
Komunitní zahrádka Václavka	www.udrzitelny.palacky.upol.cz
Rekola Olomouc	www.rekola.cz
Občanská univerzita UniON	www.union.upol.cz



AF054 | 23–28/4/2019

staň se součástí našeho týmu

zapojse@afo.cz

www.afo.cz

POZNÁMKY

Rozárium, botanická zahrada a olomoucké parky

grilování | občerstvení | deky na odpočinek | kulturní akce
tematické workshopy | sportovní aktivity

Otevírací doba:
duben – říjen
9:30 – 18:00
mimo pondělí



MICHAEL JACKSON – SYMPHONY 4. 11. 2018 | 19:30 | Pavilon A

Největší hity krále popu v jedinečném podání
Moondance Orchestra Martina Kumžáka
a Moravské filharmonie Olomouc.

U příležitosti 60. výročí květinových výstav
Flora Olomouc.

VSTUPENKY: www.ticketstream.cz

Více informací na www.flora-ol.cz.
Sledujte novinky na Facebooku a Instagramu!



Výstaviště Flora
Olomouc

POZNÁMKY

UDÁLOSTI O KTERÝCH SE JINDE NEDOZVÍŠ
OD MALÝCH SETKÁNÍ AŽ PO TISÍCOVÉ AKCE
OD RÁNA DO NOCI KAŽDÝ DEN

UPDATE

UNIVERZITNÍ KULTURNÍ REVUE



POZNÁMKY



UP 6. ROČNÍK
KONFERENCE O CESTĚ
K ÚSPĚŠNÉMU PODNIKÁNÍ

BUSINESS CAMP

24.11.2018
OLOMOUC





KUDY KAM – PRŮVODCE PRVÁKA PO UP

Odpovědný redaktor: Ondřej Martínek

Sazba: Ondřej Martínek, **Foto:** Vojtěch Duda

Grafická úprava: Radim Měsíc

Foto: Archiv UP | **Tisk:** Tiskservis Ostrava

Náklad: 5800 ks | Neprodejné | www.upol.cz

Univerzita Palackého v Olomouci 2018



WWW.ZURNAL.UPOL.CZ

| STUDENT | AGENCY |

USA 2019

WORK &
TRAVEL



PRO DÁMY
Becherovka
Tonic Beton
1+1 ZDARMA

PRO PÁNY
Jameson
Ginger Lime
1+1 ZDARMA



*Cepovaný Guinness
+ 8 dalších světových speciálů*



*Pravidelné promo parties,
každý měsíc nový program*



*Kousek Irska a Skotska
v centru Olomouce*



Ardbeg
EMBASSY

Black stuff
IRISH PUB
OLOMOUC

Celoročně pro studenty UP
BSB Czech Lager 39 CZK
Becherovka Tonic 59 CZK

Jeden z nejlépe hodnocených
IRISH PUB v ČR

Cocktails, whiskey &
beer specials



*Unikátní nabídka destilátů
(whiskies, rums, cognacs)*



*Tasting večery, řízené degustace
(destiláty, víno, gourmet)*



*Zahrádka s krbem
a private pípou na Vaše akce*



Esquire

World Whisky Bars
Top 20



**CZECH
BAR AWARDS
2014**

Black Stuff Olomouc
3. nejlepší Beer Bar



**CZECH
BAR AWARDS
2015**

Black Stuff Olomouc
nejlepší Pub v ČR



**CZECH
BAR AWARDS
2016**

Black Stuff Olomouc
TOP 5 Beer Bar



**2014 - 2015 - HALL OF FAME - 2016 - 2017
CERTIFICATE of
EXCELLENCE**

advisor

WHISKY
Bar

www.whiskybar.cz

The BLACK STUFF Irish Pub & Whisky Bar

1. máje 19, Olomouc
tel.: 721 43 32 90 www.blackstuff.cz



Find us on:
facebook.

www.facebook.com/blackstuffirishpub