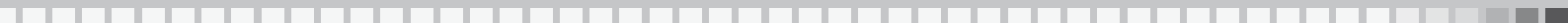


Univerzita Palackého v Olomouci
Projekty pro Operační program
Výzkum a vývoj pro inovace



V Olomouci najdete mnoho krásných historických budov, ve kterých sídlí jednotlivé součásti Univerzity Palackého. To dává studiu na olomoucké univerzitě nezaměnitelný charakter, vždyť kdo může říct, že studuje v srdci památkové rezervace. Univerzita se v současnosti nachází v přelomovém období svého vývoje, přičemž kapacita historických budov přestává stačit. Nastává tedy doba, kdy univerzita čelí výzvě nového investičního rozvoje a usiluje o výstavbu objektů, které by měly sloužit jak výuce, tak vědeckému bádání a výzkumným aktivitám.

Jako první vyrostla na Envelopě moderní budova Přírodovědecké fakulty UP za více než jednu miliardu korun. Je to projekt, který nemá v moderní historii univerzity obdoby. Z hlediska investičních záměrů je to pouze začátek celého procesu.

Pro některé z připravovaných projektů se univerzita rozhodla využít možností, které pod záštitou MŠMT nabízí Operační program Výzkum a vývoj pro inovace. Jde o unikátní investiční podporu z prostředků EU do oblasti aplikované vědy a výuky spojené s výzkumem pro roky 2009–15. Univerzita Palackého, prezentovaná projekty jednotlivých fakult, se o tuto podporu uchází s ohledem na svůj tradiční výzkumný potenciál v oblasti aplikací. Univerzita volila ze čtyř prioritních os zaměřených do oblasti evropského vědeckého prostoru, regionálního rozvoje vědy, popularizace vědy a ochrany duševního vlastnictví a výuky spojené s výzkumem.



Handwritten signature of prof. RNDr. Lubomír Dvořák, CSc. The signature is written in black ink and is highly stylized, with a large, flowing 'L' and 'D'.

prof. RNDr. Lubomír Dvořák, CSc.,
rektor Univerzity Palackého v Olomouci



Výzkumně-vzdělávací areál Pedagogické fakulty Univerzity Palackého v Olomouci

Pedagogická fakulta UP

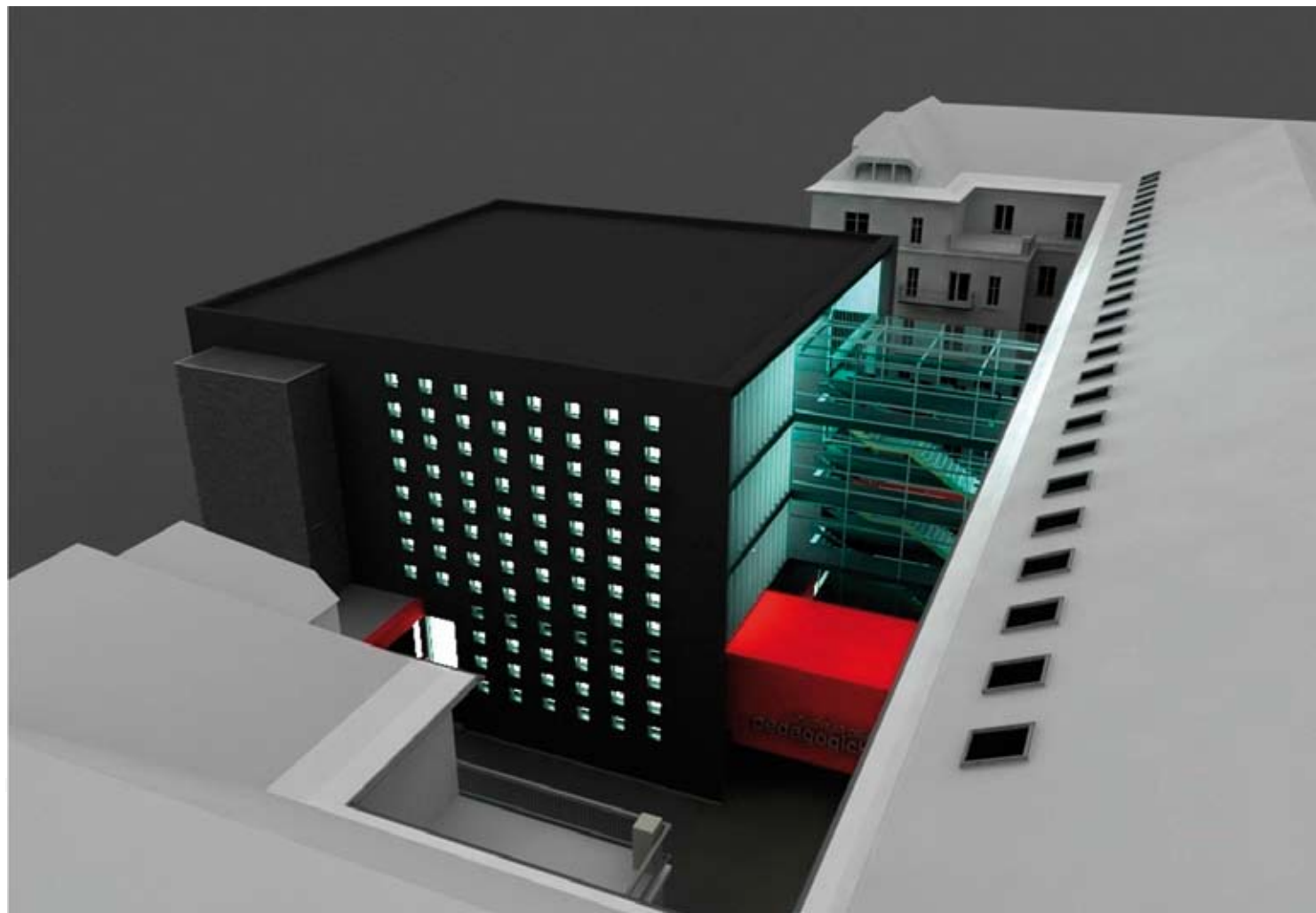
...v situaci, kdy je orientace na vysoce inovační a znalostní společnost hlavní zárukou dlouhodobého rozvoje České republiky, vzrůstá též význam role pedagoga a jeho působení na rozvoj mladých lidí. Chceme-li připravit mladou generaci v tomto duchu, musíme k tomu vytvořit i odpovídající podmínky...

Cílem projektu výzkumně-vzdělávacího areálu je vytvořit komplexně pojaté vědecké a infrastrukturní podmínky pro výzkumné, vývojové i vzdělávací aktivity Pedagogické fakulty UP.

Jedná se především o výzkum v oblasti speciálněpedagogických disciplín a ve spojení s výzkumem, případně vývojem nových vzdělávacích technologií. Vybudování výzkumného centra pro tuto oblast, s akcentací výzkumu moderních technologií, zpřístupní vzdělávání i osobám s handicapem a usnadní jejich integraci do společnosti. Pracoviště výzkumného areálu se zaměří i na podporu rozvoje výzkumné, vývojové a další tvůrčí činnosti studentů doktorských studijních programů.

Výzkum na Pedagogické fakultě je vždy spojen se vzděláváním a rozvojem nových studijních oborů – i pro tuto oblast citelně schází učebny a odborné laboratoře, výzkumné prostory, které by umožňovaly přímé a organizačně flexibilní propojení výzkumných, vývojových a pedagogických aktivit v jeden funkční a dynamicky se vyvíjející celek.







PRAKTICKÁ VÝUKA

objekt je zaměřen především na vytvoření laboratorních prostor, které lze využít jak pro praktickou výuku, testování, tak i vývoj a výzkum;

VÝZKUMNÁ ČINNOST

objekt zvýšením laboratorních kapacit umožní zaměstnancům podílet se více než dosud na specifických výzkumných projektech úzce spojených se vzděláváním a rozvojem nových studijních oborů (vzdělávací technologie, informační a komunikační technologie, technologie a pomůcky pro usnadnění integrace i vzdělávání osob s handicapem, výzkum kvality života též osob se specifickými potřebami);

ŠKOLICÍ ČINNOST

objekt lze využívat i k podpoře a rozvoji celoživotního učení a dalších vzdělávacích aktivit pro nejširší veřejnost;

KOMUNIKACE S VEŘEJNOSTÍ

objekt jako nepřehlédnutelná dominanta města Olomouce – svou dynamickou architekturou přibližuje univerzitní prostředí všem. Může se tak stát kulturně vzdělávacím centrem Olomouce.

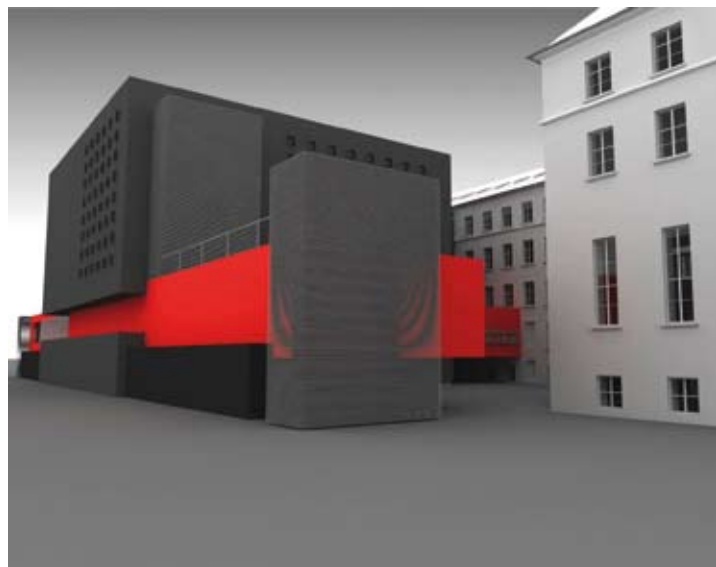
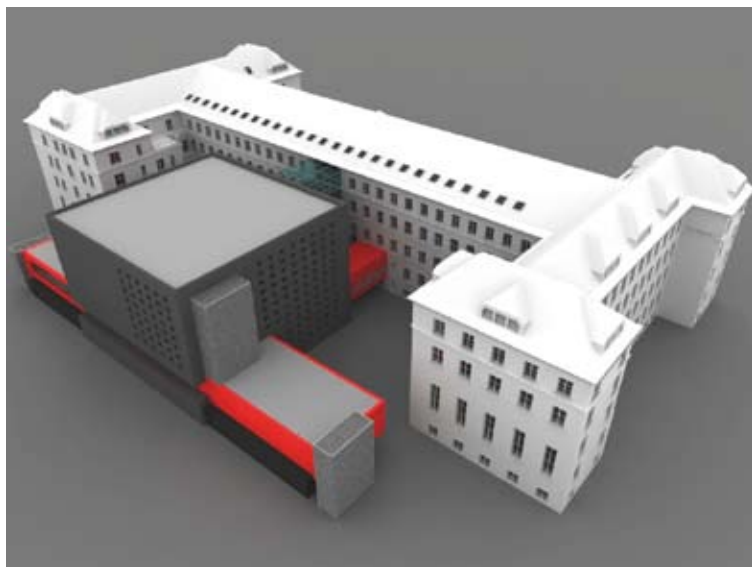


Projekt: Výzkum a vývoj pro inovace 2007–2013, prioritní osa 4

Lokalita: Žižkovo náměstí

Novou dostavbou bude získáno 4 399 m² nové užitné plochy





Národní centrum výzkumu a podpory pohybové aktivity a zdravého životního stylu (NAVPA)

Fakulta tělesné kultury UP ve spolupráci s Lékařskou a Přírodovědeckou fakultou UP

...oblast pohybové aktivity a zdravého životního stylu je nezanedbatelným „průmyslovým“ odvětvím s významným ekonomickým potenciálem, ale zároveň se stává společenským tématem zasluhujícím si významnou pozornost a podporu ze strany státu a společnosti...

Cílem projektu NAVPA je vytvořit vědecké a infrastrukturní podmínky pro komplexně pojaté regionální výzkumné centrum pohybové aktivity, pohybově funkčního systému a zdravého životního stylu co nejširšího spektra různých skupin obyvatel a pacientů, a to jak v etapě preventivní, tak i v etapě terapie, rekonvalescence a rekondice. Dále vytvořit podmínky pro dlouhodobé řešení celostátních výzkumných úkolů zjišťování stavu a trendů v pohybové aktivitě obyvatel ve vazbě na prostředí, zdravotní a psychosociální faktory.

Realizace projektu umožní prohloubit regionální charakter výzkumných aktivit Fakulty tělesné kultury UP ve prospěch dalších regionů v ČR i ve prospěch středoevropského výzkumného prostoru (zejména pro nové členy EU – Slovensko, Polsko, Maďarsko a Slovinsko).

Projekt NAVPA reprezentuje významný potenciál pro uplatnění výzkumných poznatků z oblasti kinantropologie a biomedicíny v mnoha odvětvích aplikační sféry.

Projekt: Výzkum a vývoj pro inovace 2007–2013, prioritní osa 2

Lokalita: Sportovní hala, Lazce

Novostavbou bude získáno 5 000 m² nové užité plochy



Nová výzkumná centra pro Přírodovědeckou fakultu Univerzity Palackého v Olomouci

...cílem všech tří nových projektů Přírodovědecké fakulty UP je integrace a podpora vzdělávání, vědy a výzkumu, vybudování výzkumné infrastruktury, vytvoření pracovních míst a rozvoje lidských zdrojů. Nová centra budou soustředěna do dvou lokalit – Holice a Envelopa...

Přírodovědecká fakulta UP

Centrum regionu Haná pro biotechnologický a zemědělský výzkum

Cílem tohoto projektu je centralizace a posílení infrastruktury vědy a výzkumu zejména v oblasti rostlinných biotechnologií a zemědělského výzkumu. Projekt připravuje Univerzita Palackého ve spolupráci s Ústavem experimentální botaniky Akademie věd ČR a Výzkumným ústavem rostlinné výroby. Ambiciózní projekt zahrnuje vybudování nového moderního Centra molekulární biologie a genetiky a výstavbu nového Technologického centra, které bude sloužit především ke spolupráci s komerčním sektorem a integraci nových výzkumných týmů.

Projekt: Výzkum a vývoj pro inovace 2007–2013, prioritní osa 2

Lokalita: Holice, ulice Šlechtitelů

Novostavbami bude v areálu získáno celkem
9 478 m² nové užité plochy





Přírodovědecká fakulta UP

Regionální centrum pokročilých technologií a materiálů

...nanotechnologie jsou jedním z nejperspektivnějších oborů bádání, kterými se intenzivně zabývají odborníci nejen na Univerzitě Palackého, ale po celém světě...

Velkou snahou Přírodovědecké fakulty UP je poskytovat pracovní příležitosti svým odborníkům na úrovni doktorů (Ph.D.). Projekt má podpořit odborníky v aplikovaném fyzikálním, optickém a chemickém výzkumu s orientací na nanotechnologie. Ty dnes tvoří jeden z nejperspektivnějších oborů výzkumu. Stěžejním prvkem centra bude vazba na výzkumná pracoviště Univerzity Palackého a podpora vzniku nových firem zaměřených na sofistikované technologie. V holickém areálu bude vybudováno Výzkumné centrum nanomateriálů určené hlavně k rozvoji nanotechnologií a také špičkově vybavené Technologické centrum. To by mělo posílit spolupráci mezi univerzitními vědci a aplikační sférou. Rozšíří se také nezbytná výměna technologií a zakládání inovačních firem ve Vědecko-technickém parku UP.

Projekt: Výzkum a vývoj pro inovace 2007–2013, prioritní osa 2

Lokalita: Holice, ulice Šlechtitelů

Novostavbami a rekonstrukcemi bude získáno celkem 5 337 m² nové užité plochy



Přírodovědecká fakulta UP ve spolupráci s Filozofickou fakultou UP

Podpora doktorských studií v přírodních vědách

...univerzita chce usnadnit svým mladým vědcům rozjezd v jejich profesi...

Cílem projektu je vytvoření lepších podmínek pro přípravu doktorandů a mladých výzkumných pracovníků chemie, fyziky, optiky, biologie a ekologie a jejich úzké propojení s moderními výzkumnými pracovišti. Jde o nadsázku o jakousi líheň nových vědců. Nově vybudované objekty v areálu Envelopa a Holice budou samozřejmě vybaveny kompletním přístrojovým vybavením. Snahou je umožňovat pružnou obměnu mladých výzkumných pracovníků v rámci daného výzkumného směru. Mladí vědci tak budou mít usnadněný svůj kvalifikační rozjezd a osvojí si práci s pokročilými technologiemi.

Restaurátorský ateliér a laboratoře technologického průzkumu památek

Pracoviště pro doktorské studijní programy v dějinách umění bude prvním svého druhu v ČR. Pro práci historika umění v péči o památky a o veřejné sbírky umění se stala nezbytnou hluboká znalost metod restaurování a technologického průzkumu památek. Studenti doktorských programů budou na kvalitně vybaveném pracovišti připravováni pro kvalifikovaná rozhodnutí v průzkumu a restaurování obrazů, nástěnných maleb, soch, součástí architektury a předmětů uměleckého řemesla.

Projekt: Výzkum a vývoj pro inovace 2007–2013, prioritní osa 4

Lokalita: Envelopa

Novostavbou se získá 6 455 m² nové užité plochy



Moderní areál pro studium a bádání v lékařských vědách

...rozvoj medicínských oborů a sjednocení pracovišť Lékařské fakulty UP do areálu existujících Teoretických ústavů v Hněvotínské ulici – v těsné blízkosti Fakultní nemocnice Olomouc – je jednou z priorit Univerzity Palackého. Nově vznikající areál pak dotvoří objekty zasvěcené špičkovému výzkumu...

Rozvoj infrastruktury pro vědu, výzkum a výuku na Lékařské fakultě UP Dostavba Teoretických ústavů

Lékařská fakulta UP Fakulta zdravotnických věd UP

Architektonicky cenná budova Teoretických ústavů Lékařské fakulty UP z 50. let 20. století dnes již nevyhovuje kapacitně i technologicky stále náročnějšímu studiu lékařství a zdravotnických oborů. Ideálním řešením je dostavba tohoto objektu s cílem vytvořit zázemí pro vzdělávání odborníků v lékařských vědách a rozvoj vědecko-výzkumných aktivit v této oblasti.

Budova, nově vzniklá propojením původní části s dostavbou, nabídne výukové prostory vybavené nejmodernější technikou – učebny, přednáškové sály, počítačové pracovny, studovny a seminární místnosti. Projekt počítá také s moderními laboratořemi, ve kterých budou studenti moci rozvíjet své vědecko-výzkumné aktivity.

■
Projekt: Výzkum a vývoj pro inovace 2007–2013, prioritní osa 4
Lokalita: Teoretické ústavy, Hněvotínská ulice
Novostavbou bude získáno 12 373 m² nové užité plochy



Olomoucké biomedicínské centrum a ústav translační medicíny projekt BIOMEDREG

Lékařská fakulta UP

Hlavním cílem projektu Biomedicína pro regionální rozvoj a lidské zdroje (BIOMEDREG) je vytvoření podmínek – včetně technologické infrastruktury – pro rozvoj výzkumu v oblasti biomedicíny a translační medicíny. Jeho primárním posláním je lepší využití a další rozšíření již dnes kvalitní výzkumné činnosti ve jmenovaných oblastech na Univerzitě Palackého v Olomouci. Univerzita na realizaci tohoto projektu spojí síly s dalšími odbornými centry v republice, především s pracovišti Akademie věd ČR. Partnerem projektu bude také olomoucká fakultní nemocnice. Projekt si klade za cíl vytvořit dynamické a kolaborativní prostředí, které podpoří výzkum napříč institucemi a urychlí jeho přenos do klinické praxe pro zlepšení péče o pacienty.

Projekt umožní vybudovat specifická pracoviště, jež budou naplňovat přísné požadavky v oblasti bezpečnosti a hygieny. Nové centrum nabídne především zázemí špičkových laboratoří a pracoven, ale rovněž kvalitní provozní zázemí, včetně skladových prostor, pro následující aktivity:

- studium mechanismů vzniku a léčby nádorových onemocnění, zánětlivých onemocnění a onemocnění s nízkým výskytem;
- vytvoření národní platformy pro oblast biochemie a vývoje léčiv;
- identifikace nových cílů a diagnostických přístupů vedoucí k individualizované terapii.

Projekt: Výzkum a vývoj pro inovace 2007–2013, prioritní osa 2

Lokalita: Teoretické ústavy, Hněvotínská ulice

Novostavbou bude získáno 4 278 m² nové užitné plochy



Centrum klinického výzkumu

Lékařská fakulta

...hledání nových cest v diagnostice nemocí a jejich aplikace do procesů léčby je hlavním úkolem medicíny a Centrum klinického výzkumu je velkým příslibem v naplňování tohoto úkolu...

Projekt navrhuje integraci materiálních a lidských zdrojů vybraných klinických laboratoří Lékařské fakulty UP a ve spolupráci s Fakultní nemocnicí Olomouc jako hlavním partnerem založení Centra klinického výzkumu v regionu střední Moravy. V centru budou studovány mechanismy komplexních civilizačních chorob, dědičných a degenerativních nemocí a bude analyzována podstata léčebných zásahů do organismu. Praktickým výstupem výzkumu budou nové biomarkery nemocí a nové diagnostické a léčebné přístupy. Centrum, opírající se o stávající vědecký potenciál předních výzkumných týmů, získá prostřednictvím dotace ze strukturálních fondů přístup k nejmodernějšímu metodickému zázemí a nabídne možnost odborné přípravy a pracovní příležitosti mladým vědeckým pracovníkům.

Hlavním cílem projektu je vytvořit novou základnu klinického výzkumu v regionu střední Moravy, vytvořit unikátní školicí pracoviště se specializací na klinický výzkum, získat nové poznatky o podkladě a mechanismech významných onemocnění a jejich léčby a aplikovat je při tvorbě klinických doporučení a standardů diagnostiky a léčby, zvláště v regionální zdravotní péči.

Projekt: Výzkum a vývoj pro inovace 2007–2013, prioritní osa 2

Lokalita: Fakultní nemocnice Olomouc

Rekonstruovaná plocha centra: 1 000 m²





Univerzita Palackého v Olomouci

Projekty pro Operační program Výzkum a vývoj pro inovace

Výkonný redaktor: Mgr. Tomáš Chalupa
Odpovědný redaktor: Mgr. Radek Palaščík
Grafická úprava: Lucie Sodomová

Vydala Univerzita Palackého v Olomouci
Křížkovského 8, 771 47 Olomouc
www.upol.cz/vup
e-mail: vup@upol.cz

Vytiskl PAPIRTISK, s. r. o.
Lindnerova 108/5, 779 00 Olomouc
www.papirtisk.cz

Olomouc 2009
NEPRODEJNÉ

